

# 消防年報

令和3年版

とがち広域消防事務組合



\*\*\*\*\* とかち広域消防局章 \*\*\*\*\*



消防局章は『とかち広域消防局』の象徴であり、管槍（かんそう）と矢印を使い、雪の結晶を図案化したものです。管槍で『十』をかたどることで、消防職員の職務完遂への思いと郷土『とかち』への深い愛情を表現し、周辺部へ拡がる矢印で、『とかち』の広域化と限りない発展に対する願いを表現しています。

※管槍（かんそう）とは

消防用ホースの先端に取り付け、放水圧力を高める金具のこと。

この年報は、令和3年中の十勝における消防の概況を統計的に集計し、特記してあるものを除き、令和3年12月31日現在の資料を集録しました。

当組合の消防事情を広く一般に紹介することで、十勝住民の防災上の参考として活用いただければ幸いです。

令和4年8月

とかち広域消防局

# 目

# 次

十勝の情勢	1
1 総務	
とちち広域消防事務組合沿革	2
とちち広域消防事務組合組織図	3
消防庁舎一覧	4
令和3年度歳入歳出当初予算／関係市町村分担金状況 ／人口・世帯当り消防費	5
消防職員配置状況	6
消防職員年齢構成	7
消防職員技能・資格取得状況	8
学校教育	9
2 警防	
消防車両保有状況	10
所属別消防車両一覧	11～14
主要機器現有状況	15～16
消防水利状況	17
区分別火災等出動件数	18
月別火災等出動件数	19
火災等出動件数（過去5年）	20
救助出動状況	21
事故種別救助出動件数	22
月別救助出動件数	23
救助出動件数（過去5年）	24
消防職員教育訓練状況	25
3 火災	
火災概況	26
火災発生状況	27～28

出火原因別・市町村別火災件数	29
月別・火災発生状況	30
月別・市町村別火災件数	31
月別・出火原因別火災件数	32

#### 4 救 急

事故種別救急出動・搬送状況	33
月別救急出動・搬送状況	34
年齢・傷病程度別搬送人数	35
曜日別・時間別救急出動件数／事故種別不搬送理由	36
救急出動件数（過去5年）	37
応急手当普及講習実施状況	38

#### 5 消防指令センター

通信設備状況（高機能消防指令センター／市町村別通信施設）	39
通信設備状況（消防救急デジタル無線）	40
通報受付状況	41
出動指令件数	42

#### 6 予 防

防火対象物数	43
防火対象物立入検査実施状況	44
消防同意状況	45
危険物施設数（完成検査済証交付施設）	46
危険物施設立入検査実施状況	47
危険物規制事務処理状況	48
消防訓練等の実施状況	49

# 十勝の情勢

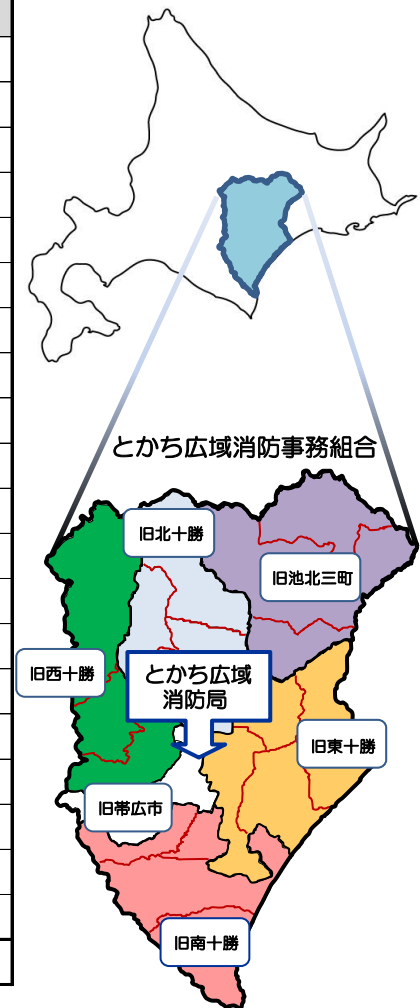
十勝地方は、北海道の南東部に位置し、帯広市を中心とした地域は大陸性気候であることが特徴で、東西は約100km、南北は約200kmに及び、秋田県や岐阜県に匹敵する広大な面積を有しています。

周囲を北は大雪山系、西は日高山脈、東は白糠丘陵と三方を山に囲まれ、南は太平洋に面し、十勝平野の中央部には十勝岳を水源とする十勝川が流れ、日本有数の畑作地帯が広がる豊かな土壌と自然環境に恵まれています。

十勝管内は、1市16町2村の19市町村で構成され、人口は約34万人、管内面積は約10,832km<sup>2</sup>あります。

十勝管内の面積・人口・世帯数

市町村名	人口(人)	世帯数	管轄面積(km <sup>2</sup> )
十勝管内計	331,894	170,829	10,831.62
帯広市	165,047	89,566	619.34
音更町	43,483	20,538	466.02
士幌町	5,946	2,739	259.19
上士幌町	4,935	2,587	694.23
鹿追町	5,228	2,501	402.88
新得町	5,668	3,185	1,063.83
清水町	9,157	4,680	402.25
芽室町	18,181	7,983	513.76
中札内村	3,913	1,917	292.58
更別村	3,177	1,359	176.90
大樹町	5,423	2,738	815.68
広尾町	6,359	3,239	596.54
幕別町	26,273	12,581	477.64
池田町	6,288	3,294	371.79
豊頃町	3,031	1,465	536.71
本別町	6,545	3,530	391.91
足寄町	6,545	3,414	1,408.04
陸別町	2,279	1,299	608.90
浦幌町	4,416	2,214	729.85
北海道	5,183,687	2,796,536	83,424.44



注1

人口及び世帯数は令和4年1月1日現在住民基本台帳に基づく人口・世帯数、面積は国土地理院令和4年全国都道府県市区町村別面積調（令和4年1月1日時点）による。

注2

十勝管内計と市町村の合計面積が合わないのは、然別湖が水面境界未定により隣接町の面積に含まれていないため。

1

総

務

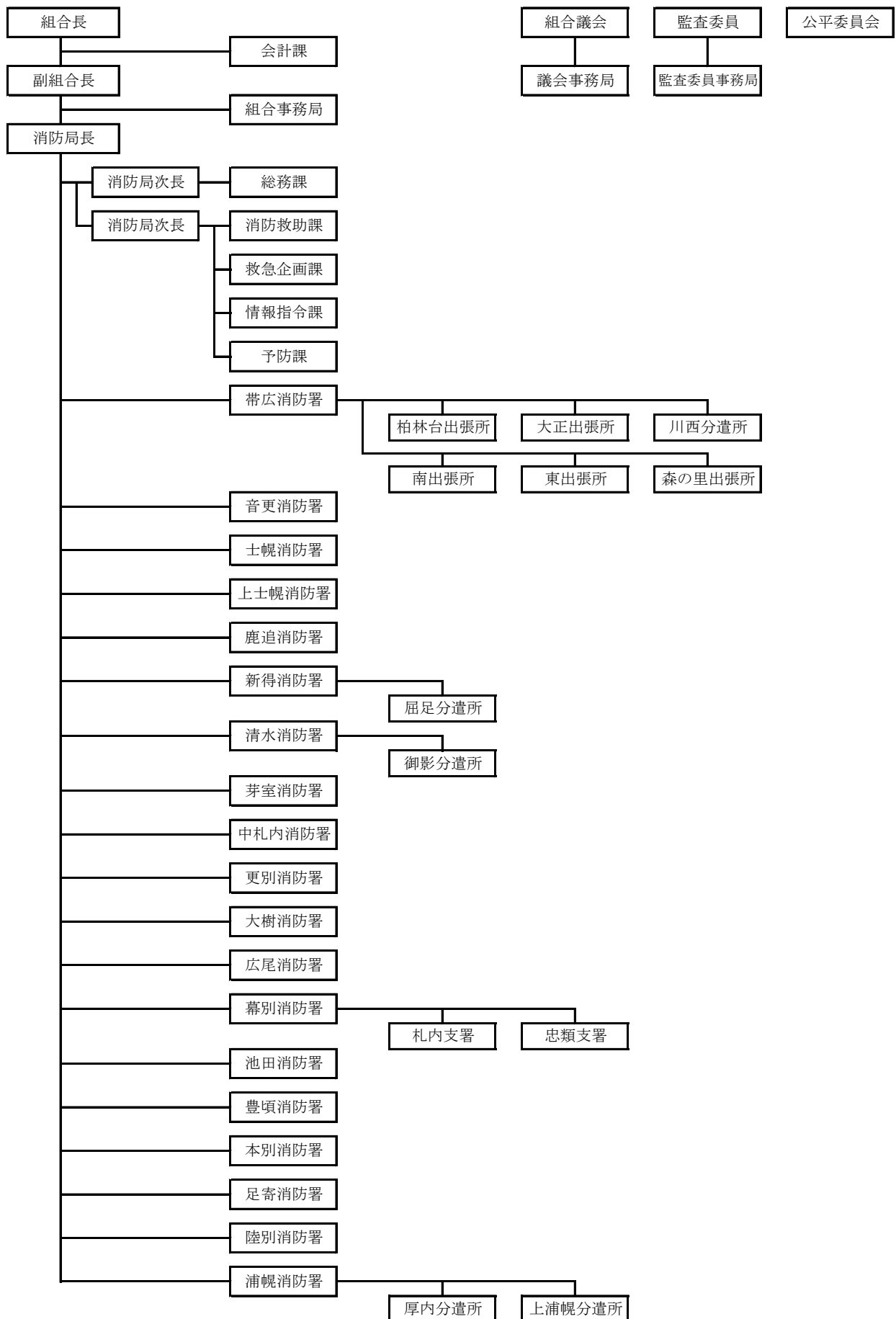




## とちち広域消防事務組合沿革

年 月	項 目
平成16年 8月	十勝圏広域連携検討会を設置し、消防広域化の研究を開始
平成18年 4月	十勝圏消防広域連携推進協議会を設置
平成20年 8月	十勝圏広域連携推進検討会議を設置
平成21年 4月	十勝圏複合事務組合に消防広域推進室を設置
平成25年12月	北海道が第2次北海道消防広域化推進計画を策定し、十勝圏を消防広域化重点地域に指定
平成26年 3月	十勝圏広域消防運営計画を策定
平成27年 2月	とちち広域消防事務組合設立法定協議書合同調印式
5月	北海道知事の許可を受け、とちち広域消防事務組合を設立 とちち広域消防事務組合に広域消防準備室を設置
平成28年 4月	とちち広域消防局を発足し、消防本部業務を開始（消防広域化） 消防指令センター及び消防救急デジタル無線の運用を開始
8月	十勝地域に甚大な被害をもたらした台風10号により、十勝19市町村に災害救助法が適用
平成30年 5月	全国消防長会警防防災委員会を帯広市で開催
平成31年 3月	J A北海道厚生連帯広厚生病院と救急ワークステーション運営に関する協定締結
平成31年 4月	救急ワークステーションの運用を開始
令和 2年 7月	帯広消防署西出張所と緑ヶ丘出張所を統合し、柏林台出張所を開設
令和 3年 3月	中札内消防署庁舎を増改築
令和 3年 4月	上士幌消防署庁舎を新築移転

# とがち広域消防事務組合組織図



## 消防庁舎一覧

名称	所在地	面積 (㎡)		構造	取得年月日
		敷地面積	延べ面積		
とちぎ広域消防局	帯広市西6条南6丁目3番地1	4,012.24	5,583.71	鉄筋コンクリート造 地上4階地下1階建	H11. 7. 1
帯広消防署					
柏林台出張所	帯広市柏林台西町2丁目2番地	5,040.00	914.88	鉄筋コンクリート造 2階建	R 2. 6. 26
大正出張所	帯広市大正本町西1条1丁目2番地3	2,191.91	590.10	鉄筋コンクリート造 2階建	S55. 12. 20
川西分遣所	帯広市清川町西2線128番地	315.62	143.64	木造モルタル造 平屋建	S57. 12. 8
南出張所	帯広市西17条南41丁目5番9	2,093.94	894.91	鉄筋コンクリート造 2階建	H20. 3. 21
東出張所	帯広市東7条南11丁目1番地の3	1,093.01	420.00	鉄筋コンクリート造 2階建	S56. 12. 19
森の里出張所	帯広市西22条南4丁目1番3	1,354.00	161.82	鉄筋コンクリート造 2階建	H24. 12. 14
森の里出張所	帯広市西22条南4丁目1番3	1,354.00	662.28	鉄筋コンクリート造 2階建	H 5. 12. 24
音更消防署	河東郡音更町木野西通16丁目1番地	12,221.38	3,659.62	鉄筋コンクリート造 (一部鉄骨造) 2階建 (一部3階建)	H 7. 10. 9
士幌消防署	河東郡士幌町字士幌西2線161番地	2,320.48	1,358.31	鉄筋コンクリート造 2階建	S58. 12. 20
上士幌消防署	河東郡上士幌町字上士幌東3線240番地	4,069.11	1,524.15	鉄筋コンクリート造 平屋建	R 3. 3. 23
鹿追消防署	河東郡鹿追町西町3丁目10番地	10,760.00	1,716.59	鉄筋コンクリート造 2階建 (一部塔屋)	H 9. 10. 3
新得消防署	上川郡新得町4条南3丁目1番地	4,680.13	1,552.21	鉄骨造 2階建	H16. 12. 24
屈足分遣所	上川郡新得町屈足柏町3丁目1番地	7,535.79	355.40	鉄筋コンクリート造 平屋建	S49. 3. 30
清水消防署	上川郡清水町南6条4丁目1番地2	9,799.89	2,170.68	鉄骨造 2階建	H27. 6. 9
御影分遣所	上川郡清水町御影東1条3丁目20番地	2,110.17	612.97	鉄筋コンクリート造 2階建	S50. 3. 31
芽室消防署	河西郡芽室町東2条3丁目1番地	2,695.87	2,213.37	鉄筋コンクリート造 2階建	S56. 8. 1
中札内消防署	河西郡中札内村大通南1丁目12番地	1,905.12	633.93	鉄筋コンクリート造 2階建	S59. 11. 30
中札内分遣所			264.46	鉄筋コンクリート造 2階建	R 3. 3. 24
更別消防署	河西郡更別村字更別南1線93番地	1,884.54	677.14	鉄筋コンクリート造 2階建	S55. 11. 27
大樹消防署	広尾郡大樹町字下大樹224番地1	16,716.00	1,842.97	鉄筋コンクリート造 2階建 (一部塔屋)	H12. 3. 31
広尾消防署	広尾郡広尾町並木通東4丁目4番地	13,872.84	2,548.96	鉄筋コンクリート造 2階建 (一部塔屋)	H 7. 6. 12
幕別消防署	中川郡幕別町錦町90番地	2,182.00	1,965.20	鉄筋コンクリート造 2階建	S57. 6. 28
札内支署	中川郡幕別町札内中央町319番地の9	5,361.08	1,453.00	鉄筋コンクリート造 2階建	H 5. 3. 5
忠類支署	中川郡幕別町忠類本町112番地	1,562.14	510.92	鉄筋コンクリート造 2階建	S53. 12. 15
池田消防署	中川郡池田町字西2条11丁目1番地の12	10,982.00	1,997.85	鉄筋コンクリート造 地上2階 (一部塔屋)	H15. 2. 16
豊頃消防署	中川郡豊頃町茂岩本町116番地	3,500.00	772.72	鉄筋コンクリート造 (一部鉄骨造) 2階建	S48. 12. 25
本別消防署	中川郡本別町北2丁目4番地1	7,933.88	3,615.50	鉄筋コンクリート造 地上3階地下1階建	S48. 8. 31
足寄消防署	足寄郡足寄町北1条4丁目52番地	7,280.72	2,048.96	鉄筋コンクリート造 (一部鉄骨鉄筋コ ンクリート造) 地上2階地下1階建	H10. 3. 25
陸別消防署	足寄郡陸別町字陸別原野分線8-55	3,790.00	1,137.84	鉄筋コンクリート造 2階建 (一部塔屋)	H 4. 12. 10
浦幌消防署	十勝郡浦幌町字桜町4番地3	2,768.73	932.88	鉄筋コンクリート造 2階建	S53. 7. 15
厚内分遣所	十勝郡浦幌町字厚内2条通3丁目1番地	2,673.00	175.00	鉄筋コンクリート造 平屋建	S55. 10. 30
上浦幌分遣所	十勝郡浦幌町字宝生165番地	3,422.00	244.53	鉄筋コンクリート造 2階建	S49. 12. 23

※役場併設の署所については、占有部分以外の面積も含む。

## 令和3年度 歳入歳出当初予算

(単位：千円)

区 分	当初予算		
	令和3年度	令和2年度	増 ▲ 減
<b>歳 入</b>			
5. 分担金及び負担金	6,060,574	6,426,785	▲ 366,211
10. 使用料及び手数料	2,652	1,651	1,001
15. 国庫支出金	14,818	17,277	▲ 2,459
25. 繰越金	155,330	100,766	54,564
30. 諸収入	21,231	22,274	▲ 1,043
35. 組合債	271,800	317,600	▲ 45,800
歳入合計	6,526,405	6,886,353	▲ 359,948
<b>歳 出</b>			
5. 議会費	934	904	30
10. 総務費	17,852	23,184	▲ 5,332
15. 消防費	598,542	701,849	▲ 103,307
20. 消防施設費	475,734	636,289	▲ 160,555
25. 公債費	67,175	46,717	20,458
30. 職員費	5,364,168	5,475,410	▲ 111,242
40. 予備費	2,000	2,000	0
歳出合計	6,526,405	6,886,353	▲ 359,948

## 令和3年度 関係市町村分担金状況

(単位：千円)

市町村名	負担金額	構成比	市町村名	負担金額	構成比
帯広市	1,824,770	30.1%	大樹町	200,478	3.3%
音更町	522,496	8.6%	広尾町	223,250	3.7%
士幌町	170,130	2.8%	幕別町	548,558	9.1%
上士幌町	174,401	2.9%	池田町	187,031	3.1%
鹿追町	193,879	3.2%	豊頃町	157,562	2.6%
新得町	197,192	3.3%	本別町	197,036	3.3%
清水町	300,197	5.0%	足寄町	215,608	3.6%
芽室町	334,371	5.5%	陸別町	152,593	2.5%
中札内村	143,280	2.4%	浦幌町	173,401	2.9%
更別村	144,341	2.4%	合 計	6,060,574	100.0%

## 人口・世帯当り消防費

(単位：千円)

年 度	消防予算	一世帯当り	住民一人当り
令和3年度	6,526,405	38.20	19.66
令和2年度	6,886,353	40.39	20.57

## 消防職員配置状況

(単位：人)

	【総数】	消防正監	消防監	消防司令長	消防司令	消防司令補	消防士長	消防副士長	消防士	事務員
		【総数】	695	1	3	52	66	180	111	161
消防局	64	1	2	7	8	20	11	13	1	1
消防局長	1	1								
消防局次長	2		2							
総務課	14			1	2	4	4	2		1
消防救助課	10			1	1	4	3	1		
救急企画課	5			1	1	3				
情報指令課	23			3	3	5	2	9	1	
予防課	9			1	1	4	2	1		
帯広消防署	192		1	9	13	36	18	76	39	
音更消防署	51			6	2	9	21	6	7	
士幌消防署	19			1	2	7	3	5	1	
上士幌消防署	17			2	1	6	4	3	1	
鹿追消防署	17			1	3	8	3	1	1	
新得消防署	21			1	3	5	5	3	4	
清水消防署	28			2	4	8	2	3	9	
芽室消防署	33			4	3	9	3	6	8	
中札内消防署	18			1	2	4	2	5	4	
更別消防署	18			1	2	5		3	7	
大樹消防署	19			1	2	5	6	2	3	
広尾消防署	27			1	3	5	2	8	7	1
幕別消防署	53			6	3	18	13	6	7	
池田消防署	20			1	3	6	3	4	3	
豊頃消防署	17			1	2	8	2	2	2	
本別消防署	22			2	2	6	3	5	4	
足寄消防署	22			2	3	6	5	2	4	
陸別消防署	17			1	2	4	4	3	3	
浦幌消防署	20			2	3	5	1	5	4	

※再任用職員のうち短時間勤務者は、0.5人として計上

※署ごとに端数がある場合は、切り上げ

## 消防職員年齢構成

(単位：人)

	【総数】	消防正監	消防監	消防司令長	消防司令	消防司令補	消防士長	消防副士長	消防士	事務員
【総数】	695	1	3	52	66	180	111	161	119	2
20歳未満	7								7	
20歳以上25歳未満	56								56	
25歳以上30歳未満	127							72	55	
30歳以上35歳未満	135					2	48	85		
35歳以上40歳未満	87					35	48	4		
40歳以上45歳未満	73				1	63	9			
45歳以上50歳未満	107			4	31	70				2
50歳以上55歳未満	52			20	26	6				
55歳以上60歳未満	32		3	22	3	4				
60歳以上	19	1		6	5		6		1	
平均年齢（歳）	37.6	60.0	57.7	54.7	50.4	43.6	36.8	30.0	24.2	47.0

※再任用職員のうち短時間勤務者は、0.5人として計上

※署ごとに端数がある場合は、切り上げ

# 消防職員技能・資格取得状況

(単位：人)

		【 総 数 】	消防 正 監	消防 監	消防 司令 長	消防 司令	消防 司令 補	消防 士 長	消防 副 士 長	消防 士
自動車 運転 整備	大型免許（第一種）	599		46	56	163	107	147	80	
	大型免許（第二種）	12	1	3	4	1	2	1		
	大型特殊（第一種）	66	1	9	12	21	10	5	8	
	中型免許（第一種）	119	3	14	19	43	28	11	1	
	けん引	10		1	2	3	2	2		
	移動式クレーン（1 t未満）	3	1				2			
	移動式クレーン（5 t未満）	185	3	21	22	59	36	31	13	
	整備士（2級）	4		1	1	1		1		
	整備士（3級）	2			1		1			
救急・ 無線	II課程修了	97	1	35	26	31	4			
	標準課程修了	155		6	15	52	27	37	18	
	救急救命士	343	1	17	23	93	70	73	66	
	就業前教育	306	1	16	20	87	67	73	42	
	気管挿管認定	150	1	10	11	65	39	24		
	薬剤投与認定	290		12	17	84	68	73	36	
	応急手当指導員	653	4	50	65	178	110	158	88	
	特殊無線技士	405	1	41	50	127	65	54	67	
予防 関係	危険物取扱者（甲種）	1		1						
	危険物取扱者（乙種第一類）	15		2	1	2	4	6		
	危険物取扱者（乙種第二類）	9			3	1	4	1		
	危険物取扱者（乙種第三類）	15			1	6	5	3		
	危険物取扱者（乙種第四類）	307	1	31	41	112	51	49	22	
	危険物取扱者（乙種第五類）	13			1	4	5	3		
	危険物取扱者（乙種第六類）	14			3	3	4	4		
	危険物取扱者（丙種）	41	1	7	11	11	6	4	1	
	高圧ガス製造保安責任者（乙種機械）	1		1						
	高圧ガス製造保安責任者（丙種化学）									
	消防設備士（甲種第一類）	4			1	1	1	1		
	消防設備士（甲種第四類）	9		1	2	4	1	1		
	消防設備士（乙種第一類）	5		2		1	1		1	
	消防設備士（乙種第二類）	1		1						
	消防設備士（乙種第四類）	8		2	2	3	1			
	消防設備士（乙種第五類）	3		1	1		1			
	消防設備士（乙種第六類）	46	2	7	6	15	8	5	3	
	消防設備士（乙種第七類）	10		1	3	3	2	1		
	火薬類取扱保安責任者	1				1				
	特定化学物質等作業責任者	13		1	3	9				
	予防技術資格者（防火査察専門員）	182	1	23	30	65	22	32	9	
予防技術資格者（消防用設備等専門員）	103	1	20	23	46	10	3			
予防技術資格者（危険物専門員）	126	1	20	25	53	13	11	3		
その他	第二種酸素欠乏危険作業主任者	157		10	14	58	26	39	10	
	小型船舶免許（一級）	6				4		1	1	
	小型船舶免許（二級）	124	1	12	14	44	27	19	7	
	潜水士	13		1	1	5	3	2	1	
	ボイラー技士	16			5	5	2	3	1	
	衛生管理者	11			4	5	2			
	ガス溶接技能	107		18	15	42	12	16	4	
	玉掛技能	194	3	24	21	61	35	36	14	
	アーク溶接	34	2	8	7	10	2	5		
	巻き上げ機械	159		16	13	58	36	24	12	
	エレベーター教育訓練	199	2	18	25	66	36	46	6	
鉄砲等所持許可	12		2	3	5	2				

※再任用職員を含む。

## 学校教育

(単位：人)

区 分	平成29年度 (2017年度)	平成30年度 (2018年度)	令和元年度 (2019年度)	令和2年度 (2020年度)	令和3年度 (2021年度)
北海道消防学校	<b>155</b>	<b>130</b>	<b>131</b>	<b>67</b>	<b>136</b>
初任教育	<b>20</b>	<b>22</b>	<b>20</b>	<b>24</b>	<b>24</b>
専科教育	<b>46</b>	<b>22</b>	<b>30</b>	<b>1</b>	<b>26</b>
警防科	6		3		3
予防査察科	6	3	5		4
危険物科	6	3	4		4
火災調査科	8	6	12		2
救急科	9	5	3	1	7
救助科	11	5	3		6
幹部教育 幹部科	<b>8</b>	<b>6</b>	<b>4</b>		
特別教育	<b>8</b>	<b>11</b>	<b>1</b>		<b>13</b>
ポンプ操法指導員課程		4			2
はしご自動車運用課程	2	1			2
都市型救助課程	4	3			
大規模災害広域応援指揮課程	2	3	1		1
ドローン講習					1
警防課程					7
MC関係特別教育	<b>73</b>	<b>69</b>	<b>76</b>	<b>42</b>	<b>73</b>
気管挿管再認定講習	33	27	32	42	34
ビデオ硬性挿管用喉頭鏡気管挿管講習	15	16	18		23
処置拡大2行為講習	25	26	26		16
消防大学校		<b>2</b>	<b>3</b>	<b>1</b>	<b>1</b>
警防科			1		
救助科			1		
救急科					
予防科					1
危険物科				1	
火災調査科		1			
危機管理・国民保護コース		1			
査察業務マネジメントコース			1		
<b>【合 計】</b>	<b>155</b>	<b>132</b>	<b>134</b>	<b>68</b>	<b>137</b>

※気管挿管再認定講習は、平成29年度以降北海道救急業務高度化推進協議会の主催により十勝管内で実施



2

警

防



## 消防車両保有状況

(単位：台)

	【総数】	消防ポンプ車	水槽付消防ポンプ車	特殊車					高規格救急車	救急車(ⅡB)	指揮車	その他
				小型動力ポンプ付水槽車	はしご車	屈折はしご車	化学車	救助工作車				
<b>【総数】</b>	<b>155</b>	<b>2</b>	<b>24</b>	<b>19</b>	<b>1</b>	<b>1</b>	<b>7</b>	<b>5</b>	<b>36</b>	<b>1</b>	<b>17</b>	<b>42</b>
消防局	5										1	4
帯広消防署	26	1	6	1	1	1	2	1	6		1	6
音更消防署	11		1	1			1	1	2		1	4
士幌消防署	7			1			1		2		1	2
上士幌消防署	4		1	1					1		1	
鹿追消防署	8		1	1					2		1	3
新得消防署	5		1						1		1	2
清水消防署	9	1	1	2					1	1	1	2
芽室消防署	8		1	1			1	1	2		1	1
中札内消防署	4		1	1					1		1	
更別消防署	3		1						1		1	
大樹消防署	5		1	1					1		1	1
広尾消防署	9		1	1				1	2			4
幕別消防署	15		3	2				1	3		1	5
池田消防署	6		1	1					2		1	1
豊頃消防署	6		1	2					1			2
本別消防署	6			1			1		2		1	1
足寄消防署	6		1				1		2			2
陸別消防署	5		1	1					2		1	
浦幌消防署	7		1	1					2		1	2

## 所属別消防車両一覧

所 属/配置場所		車 両 区 分	車 種	登録年月	車両総重量 (kg)	乗車定員 (人)	水槽容量 (ℓ)		
消 防 局		指揮車	三菱	2008年 2月	2,465	7			
		その他	トヨタ	1993年 9月	2,660	10			
		その他	トヨタ	2007年 8月	1,785	7			
		その他	スズキ	2012年 2月	1,670 (1,680)	2 (4)			
		その他	トヨタ	2021年 4月	2,045	7			
帯広消防署	本 署	消防ポンプ車	日野	2007年 1月	5,875	9			
		水槽付消防ポンプ車	いすゞ	1989年11月	7,815	7	2,000		
		はしご車	日野	2020年 3月	20,940	6			
		屈折はしご車	日野	2011年10月	15,730	6			
		化学車	日野	2010年 3月	14,890	6	2,500		
		救助工作車	日野	2004年 2月	17,920	6			
		高規格救急車	トヨタ	2016年10月	3,245	7			
		指揮車	トヨタ	2012年 3月	2,980	10			
		その他	三菱	1994年 3月	5,575	3			
		その他	マツダ	2000年 9月	2,635	3			
		その他	トヨタ	2001年 4月	1,495	5			
		その他	日産	2011年 2月	2,560 (2,475)	2 (5)			
	その他	スバル	2014年 3月	1,230	4				
	柏林台出張所	水槽付消防ポンプ車	日野	1999年 1月	15,825	7	3,500		
			日野	2020年12月	11,600	6	2,000		
			日産	2005年12月	3,305	7			
		南出張所	水槽付消防ポンプ車	日野	2015年10月	11,410	6	2,000	
			小型動力ポンプ付水槽車	いすゞ	2009年 9月	21,875	3	10,000	
			高規格救急車	日産	2014年 1月	3,245	7		
		大正出張所	水槽付消防ポンプ車	日野	2000年12月	15,845	7	3,500	
			高規格救急車	いすゞ	2009年 9月	5,610	10		
		東出張所	水槽付消防ポンプ車	日野	2016年10月	11,440	6	2,000	
			高規格救急車	日産	2008年11月	3,295	7		
		森の里出張所	化学車	日野	2012年10月	12,910	6	2,500	
			高規格救急車	トヨタ	2015年 3月	3,300	8		
		川西分遣所	その他	日産	2005年 2月	1,745	5		
		音更消防署		水槽付消防ポンプ車	日野	2012年 3月	10,950	6	2,000
				小型動力ポンプ付水槽車	日野	2007年10月	21,555	3	10,000
				化学車	日野	2016年10月	11,960	6	2,000
				救助工作車	日野	2020年 2月	11,980	6	
高規格救急車				トヨタ	2011年 1月	3,155	7		
高規格救急車	トヨタ			2015年12月	3,165	7			
指揮車	三菱			2007年 2月	2,545	7			

所 属/配置場所		車 両 区 分	車 種	登録年月	車両総重量 (kg)	乗車定員 (人)	水槽容量 (ℓ)
音更消防署		その他	トヨタ	2009年 8月	5,205	3	
		その他	三菱ふそう	2010年 2月	5,795	29	
		その他	日産	2012年 1月	1,815	5	
		その他	三菱	2014年 6月	1,665	5	
士幌消防署		小型動力ポンプ付水槽車	日野	2005年 1月	21,975	3	10,000
		化学車	日野	2015年12月	15,330	6	2,000
		高規格救急車	トヨタ	1998年 3月	2,965	7	
		高規格救急車	日産	2010年 3月	3,275	7	
		指揮車	トヨタ	2006年12月	2,450	8	
		その他	ヤナセ	1989年 9月	7,940 (7,420)	2 (2)	1,200
		その他	コマツ	2008年12月	3,500	1	
上士幌消防署		水槽付消防ポンプ車	日野	2012年11月	15,360	6	2,500
		小型動力ポンプ付水槽車	日野	2010年 3月	21,915	3	10,000
		高規格救急車	トヨタ	2018年 9月	3,135	7	
		指揮車	トヨタ	2003年 2月	2,315	5	
鹿追消防署		水槽付消防ポンプ車	日野	2001年 1月	19,940	6	5,000
		小型動力ポンプ付水槽車	日野	2020年11月	21,800	2	10,000
		高規格救急車	トヨタ	2009年10月	3,155	7	
		高規格救急車	トヨタ	2021年10月	3,225	7	
		指揮車	トヨタ	2010年 3月	2,465	7	
		その他	トヨタ	1996年 7月	2,665	15	
		その他	コマツ	1997年10月	3,205	1	
		その他	三菱	2000年 3月	5,345	7	
新得消防署	本 署	水槽付消防ポンプ車	日野	2013年12月	12,730	6	3,000
		高規格救急車	トヨタ	2018年10月	3,225	7	
		指揮車	トヨタ	2021年10月	2,670	10	
		その他	三菱	2011年 6月	1,365	5	
	屈足分遣所	その他	トヨタ	2019年 9月	2,660	10	
清水消防署	本 署	消防ポンプ車	日野	2016年 2月	16,220	6	1,300
		水槽付消防ポンプ車	日野	2021年12月	19,510	6	5,000
		小型動力ポンプ付水槽車	日野	2016年11月	21,270	2	10,000
		高規格救急車	トヨタ	2012年 1月	3,270	8	
		救急車 (ⅡB)	トヨタ	2010年 9月	3,185	9	
		指揮車	日産	2009年12月	2,190	8	
		その他	日産	2009年12月	3,455 (3,385)	3 (9)	
	御影分遣所	小型動力ポンプ付水槽車	日野	1995年11月	21,915	3	10,000
		その他	トヨタ	2006年 9月	2,630	10	

所 属/配置場所	車 両 区 分	車 種	登録年月	車両総重量 (kg)	乗車定員 (人)	水槽容量 (リットル)	
芽室消防署	水槽付消防ポンプ車	日野	2013年 9月	10,920	6	2,000	
	小型動力ポンプ付水槽車	日野	2007年 8月	21,495	3	10,000	
	化学車	日野	1993年 1月	14,985	7	3,000	
	救助工作車	日野	2020年 3月	11,980	6		
	高規格救急車	日産	2010年10月	3,265	7		
	高規格救急車	トヨタ	2011年11月	3,155	7		
	指揮車	トヨタ	2008年 8月	3,255 (3,285)	3 (9)		
	その他	トヨタ	2019年 9月	2,945	5		
中札内消防署	水槽付消防ポンプ車	日野	2002年10月	15,625	7	3,000	
	小型動力ポンプ付水槽車	日野	2015年 3月	19,930	2	10,000	
	高規格救急車	トヨタ	2021年10月	3,245	7		
	指揮車	マツダ	2009年 9月	2,310	8		
更別消防署	水槽付消防ポンプ車	日野	2020年10月	15,630	6	2,500	
	高規格救急車	トヨタ	2017年10月	3,265	7		
	指揮車	日産	2007年 7月	2,290	8		
大樹消防署	水槽付消防ポンプ車	日野	2016年12月	15,290	6	2,500	
	小型動力ポンプ付水槽車	日野	1997年12月	21,495	3	10,000	
	高規格救急車	トヨタ	2019年10月	3,185	7		
	指揮車	いすゞ	1999年 2月	5,225	7		
	その他	日野	2000年12月	10,570	54		
広尾消防署	水槽付消防ポンプ車	日野	2001年12月	8,735	7	2,000	
	小型動力ポンプ付水槽車	日野	1998年12月	21,755	3	10,000	
	救助工作車	日野	1997年 2月	12,255	7		
	高規格救急車	日産	2007年10月	3,275	7		
	高規格救急車	トヨタ	2017年 9月	3,245	7		
	その他	ダイハツ	1995年 9月	920	2		
	その他	T C M	1995年11月	3,100	1		
	その他	トヨタ	2006年 4月	1,550	5		
幕別消防署	本 署	水槽付消防ポンプ車	日野	2012年10月	12,070	6	3,000
		小型動力ポンプ付水槽車	日野	2007年 8月	21,895	3	10,000
		救助工作車	日野	2000年 1月	10,160	6	
		高規格救急車	トヨタ	2015年 3月	3,280	8	
		指揮車	トヨタ	2005年 2月	2,145	5	
		その他	トヨタ	2000年 3月	2,720	6	
		その他	マツダ	2002年 8月	1,790 (1,805)	2 (5)	
	札内支署	水槽付消防ポンプ車	日野	2008年10月	10,730	6	2,000
		小型動力ポンプ付水槽車	日野	2003年10月	21,995	3	10,000
		高規格救急車	トヨタ	2009年10月	3,175	7	
		その他	トヨタ	2000年 9月	6,235	3	
		その他	日産	2016年11月	4,605	7	

所 属/配置場所		車 両 区 分	車 種	登録年月	車両総重量 (kg)	乗車定員 (人)	水槽容量 (リットル)
幕別消防署	忠類支署	水槽付消防ポンプ車	日野	1993年 1月	19,905	7	6,500
		高規格救急車	トヨタ	2006年 9月	3,140	8	
		その他	トヨタ	1999年 3月	1,915	5	
池田消防署		水槽付消防ポンプ車	日野	2007年 9月	14,810	6	3,000
		小型動力ポンプ付水槽車	日野	2013年10月	21,970	2	10,000
		高規格救急車	日産	2001年 3月	3,245	7	
		高規格救急車	トヨタ	2015年 2月	3,220	8	
		指揮車	トヨタ	2004年 7月	1,685	7	
		その他	日産	2016年11月	1,995	7	
豊頃消防署		水槽付消防ポンプ車	日野	2009年11月	14,860	6	3,000
		小型動力ポンプ付水槽車	いすゞ	1986年10月	19,785	3	10,000
		小型動力ポンプ付水槽車	日野	2014年11月	21,620	2	10,000
		高規格救急車	トヨタ	2015年12月	3,290	8	
		その他	トヨタ	2015年 4月	1,585	5	
		その他	トヨタ	2016年 8月	2,650	10	
本別消防署		小型動力ポンプ付水槽車	日野	2015年12月	21,675	3	10,000
		化学車	日野	2018年10月	16,000	6	2,500
		高規格救急車	トヨタ	2015年 2月	3,250	8	
		高規格救急車	トヨタ	2021年 2月	3,185	7	
		指揮車	トヨタ	2011年11月	2,475	7	
		その他	トヨタ	2009年 7月	1,825	7	
足寄消防署		水槽付消防ポンプ車	日野	2020年12月	11,770	6	2,500
		化学車	日野	2016年 1月	16,120	6	2,500
		高規格救急車	トヨタ	2012年 9月	3,070	8	
		高規格救急車	トヨタ	2020年 1月	3,205	7	
		その他	トヨタ	2005年10月	3,230	6	
		その他	トヨタ	2016年 1月	2,485	7	
陸別消防署		水槽付消防ポンプ車	日野	2014年12月	14,840	6	2,500
		小型動力ポンプ付水槽車	ニッサンデイズ	1993年 9月	19,955	3	10,000
		高規格救急車	日産	1999年 3月	3,245	7	
		高規格救急車	日産	2016年 2月	3,295	7	
		指揮車	日産	2016年 6月	1,935	5	
浦幌消防署		水槽付消防ポンプ車	日野	2007年 1月	15,150	6	3,000
		小型動力ポンプ付水槽車	日野	2009年10月	21,635	3	10,000
		高規格救急車	トヨタ	2002年11月	3,015	7	
		高規格救急車	トヨタ	2013年10月	3,185	7	
		指揮車	トヨタ	2017年 6月	2,315	5	
		その他	三菱	2004年 6月	3,600	6	
		その他	トヨタ	2015年 7月	2,660	10	

## 主要機器現有状況

	【総数】	帯広消防署	音更消防署	士幌消防署	上士幌消防署	鹿追消防署	新得消防署	清水消防署
救命索発射銃	11	2	1	1	1			
油圧救助器具	27	3	2	2	1	1	1	3
空気式救助器具	20	2	1	2	1	1	1	1
マンホール救助器具	5	1	1	1				1
救助用担架	41	7	2	2	2	3	3	1
可搬式ウィンチ	31	3	2	3	1	1	2	2
エアーツール	13	1	2	1		2		2
エンジンカッター	50	22	3	2	1	1	1	1
コンクリートチェンソー	4	1	1					
チェンソー	33	3	4	4	1	1	1	1
充電式鉄筋カッター	3	1	1					
ガス溶断器	9	2	1	1		1		1
削岩機	6	3						
赤外線カメラ	16	2		1	1	2	1	1
夜間暗視装置	1	1						
サーチカム	1	1						
空気呼吸器用ポンベ	608	100	53	34	20	21	27	40
酸素呼吸器用ポンベ	38	10	2				6	8
排煙機	26	2	3	1	1	1	1	2
放射線測定器	25	9	3					2
放射線防護服	2	2						
耐熱服	24	5	4	2		2		2
陽圧式化学防護服（レベルA）	5	5						
化学防護服（レベルB）	38	4	7	7				6
防護服（レベルC）	498	146			30			3
除染シャワー	1	1						
救命ボート	18	1	1		1	1		1
船外機	13	1	1		1	1		
化学消火薬剤（ℓ）	17,770	6,800	620	200	390	995	958	1,200
油処理剤（kg）	2,284	7	125	40	46	160	382	121
油吸着剤（マット）	5,630	327	180	100	167	240	396	869
簡易水槽	46	6	3	3	2	1	3	1
高発泡装置	2							
オイルフェンス	15		1					
多目的エアータント	5	1	1			1		1
調査資機材一式	16	1	1	1	1	1		1



芽室消防署	中札内消防署	更別消防署	大樹消防署	広尾消防署	幕別消防署	池田消防署	豊頃消防署	本別消防署	足寄消防署	陸別消防署	浦幌消防署
1			1	1	1	1					1
1	1	1	1	1	1	2	1	2	1	1	1
1	1	1	1	1	1	1	1	1	1	1	
1											
3	1	1	2	1	2	1	1	2	3	3	1
2	1	1	1	1	4	1	1	1	2	1	1
1		1		1	1	1					
3	1	1	2	2	5	1	1	1	1		1
			2								
3	2	1	1	1	3	1	1	2	1	1	1
											1
1				1	1						
2				1							
2		1	1		1		1			1	1
33	16	20	36	41	55	15	13	24	33	13	14
				4				8			
2	1	2	1	1	3	1	1		1	1	1
			1	2	5				3		
3			2					2	2		
					5			3	6		
263		29						24	3		
2	1		3		1	1	2	1		1	1
1			2		1	1	3				1
1,220	400	320	600	297	810	850	120	932	683		375
300	38	60	324	92	47	47	200	28	110	117	40
218	156	150	161	600	278	400	620	191	140	194	243
2	1	1	3	3	2	5	1	2	3	3	1
	2										
1					6	2	2				3
					1						
1	1	1			3	1			1	1	1

## 消防水利状況

(単位：基)

	【総数】	消火栓			防火水槽			防火井戸			指定水利	その他水利
		公設	私設		公設	私設		公設	私設			
<b>【総数】</b>	<b>5,260</b>	<b>4,102</b>	<b>3,986</b>	<b>116</b>	<b>1,016</b>	<b>915</b>	<b>101</b>	<b>79</b>	<b>56</b>	<b>23</b>	<b>14</b>	<b>49</b>
帯広消防署	2,014	1,826	1,741	85	132	47	85	56	33	23		
音更消防署	448	382	382		53	53		6	6		7	
士幌消防署	122	75	75		47	47						
上士幌消防署	118	82	82		36	35	1					
鹿追消防署	95	52	52		29	29						14
新得消防署	170	136	115	21	29	29		4	4		1	
清水消防署	214	159	159		55	51	4					
芽室消防署	364	296	294	2	65	61	4				3	
中札内消防署	84	48	48		36	36						
更別消防署	83	41	41		35	32	3	7	7			
大樹消防署	200	155	155		29	29		6	6			10
広尾消防署	196	94	94		77	77						25
幕別消防署	305	230	230		72	72					3	
池田消防署	205	172	172		33	33						
豊頃消防署	60	16	16		44	44						
本別消防署	176	113	108	5	63	59	4					
足寄消防署	150	90	88	2	60	60						
陸別消防署	101	53	53		48	48						
浦幌消防署	155	82	81	1	73	73						

## 区別火災等出動件数

	【 総 数】	火 災	火 事 騒	警 戒	誤 報	虚 報	風 水 害	救 急 支 援	そ の 他
帯広消防署	473	41	43	203	11	1	30	144	
音更消防署	85	18	9	40	2		11	5	
土幌消防署	15	5	1	6			2	1	
上土幌消防署	22	4	1	4			6	7	
鹿追消防署	11	4		5	1		1		
新得消防署	19	5		4			1	9	
清水消防署	67	11	7	8	3		23	15	
芽室消防署	50	16	5	17			4	8	
中札内消防署	15	1	1	4			8	1	
更別消防署	23	3		4	1		12	2	1
大樹消防署	24	10		6			1	7	
広尾消防署	33	4	1	4			21	3	
幕別消防署	62	17	2	25	4		4	10	
池田消防署	11	5		6					
豊頃消防署	14	6		7				1	
本別消防署	23	8	1	6			3	5	
足寄消防署	20	9	2	5	1			3	
陸別消防署	9	3		4				2	
浦幌消防署	20	4		5				11	
<b>令和3年</b>	<b>996</b>	<b>174</b>	<b>73</b>	<b>363</b>	<b>23</b>	<b>1</b>	<b>127</b>	<b>234</b>	<b>1</b>
<b>令和2年</b>	746	159	54	284	22	1	23	200	3
<b>増 減</b>	250	15	19	79	1		104	34	▲ 2

※火災出動件数は、事後聞知を除く。

## 月別火災等出動件数

	【 総 数 】	1 月	2 月	3 月	4 月	5 月	6 月	7 月	8 月	9 月	10 月	11 月	12 月
帯広消防署	473	51	40	36	51	29	31	36	46	34	29	32	58
音更消防署	85	4	6	4	18	7	7	4	3	4	6	7	15
士幌消防署	15		3		1	1	2	2	1	1	3		1
上士幌消防署	22	2	6		3		2	2	1	1	3	1	1
鹿追消防署	11	2			3			1	1		2		2
新得消防署	19	2	2	1		1	1	3	3	1	1	1	3
清水消防署	67	1	2	5	6	7	5	2	5	2	6	4	22
芽室消防署	50	4	1	1	3	8	2	6	3	4	5	3	10
中札内消防署	15	1			2		1			1		1	9
更別消防署	23		1	1	3		2				2	1	13
大樹消防署	24	5	2		7	1	1	1	1			6	
広尾消防署	33	1	20	1	3				1	3	1	2	1
幕別消防署	62	3	5	4	12	3	3	9	11	4		5	3
池田消防署	11	2	1	1	3		1		1			2	
豊頃消防署	14			1	2	1	1	2	2	2		1	2
本別消防署	23	3		3	4			3	2		1	2	5
足寄消防署	20			1	8	1	2	1	2	2		3	
陸別消防署	9		1	1	1		3		2				1
浦幌消防署	20	3	3	2	1	2				3	1	4	1
<b>令和3年</b>	<b>996</b>	<b>84</b>	<b>93</b>	<b>62</b>	<b>131</b>	<b>61</b>	<b>64</b>	<b>72</b>	<b>85</b>	<b>62</b>	<b>60</b>	<b>75</b>	<b>147</b>
<b>令和2年</b>	746	71	53	60	60	77	64	55	71	55	48	56	76
<b>増 減</b>	250	13	40	2	71	▲ 16		17	14	7	12	19	71

## 火災等出動件数（過去5年）

	平成29年 (2017年)	平成30年 (2018年)	令和元年 (2019年)	令和2年 (2020年)	令和3年 (2021年)
<b>【総数】</b>	<b>763</b>	<b>848</b>	<b>851</b>	<b>746</b>	<b>996</b>
帯広消防署	317	397	385	357	473
音更消防署	48	60	80	57	85
士幌消防署	16	17	21	14	15
上士幌消防署	17	20	18	21	22
鹿追消防署	15	10	11	9	11
新得消防署	26	26	14	14	19
清水消防署	57	50	45	41	67
芽室消防署	46	46	57	46	50
中札内消防署	9	8	9	8	15
更別消防署	7	16	15	7	23
大樹消防署	22	27	25	14	24
広尾消防署	34	22	16	15	33
幕別消防署	43	42	65	40	62
池田消防署	21	12	15	14	11
豊頃消防署	11	10	17	17	14
本別消防署	19	19	15	19	23
足寄消防署	24	24	16	21	20
陸別消防署	10	20	13	10	9
浦幌消防署	21	22	14	22	20

## 救助出動状況

	出 動			活 動			救助人数	1件当りの 出動車両 台数	1件当りの 出動人数
	件 数	車両台数	人 数	件 数	車両台数	人 数			
帯広消防署	129	571	2,158	85	121	502	66	4.4	16.7
音更消防署	28	100	352	24	56	217	21	3.6	12.6
士幌消防署	5	23	70	5	17	51	6	4.6	14.0
上士幌消防署	10	32	93	4	8	25	5	3.2	9.3
鹿追消防署									
新得消防署	8	20	56	6	14	38	7	2.5	7.0
清水消防署	10	29	109	7	15	47	6	2.9	10.9
芽室消防署	15	33	112	6	10	33	17	2.2	7.5
中札内消防署	1	2	5	1	2	5	1	2.0	5.0
更別消防署	3	8	24	2	4	12	2	2.7	8.0
大樹消防署	8	31	90	6	18	50	8	3.9	11.3
広尾消防署	6	17	48	2	6	16	2	2.8	8.0
幕別消防署	27	80	289	16	22	81	11	3.0	10.7
池田消防署	13	43	147	9	17	46	8	3.3	11.3
豊頃消防署	4	10	29	3	7	21	2	2.5	7.3
本別消防署	5	21	63	3	5	16	14	4.2	12.6
足寄消防署	15	38	124	9	23	76	10	2.5	8.3
陸別消防署	2	6	17	1	1	2	1	3.0	8.5
浦幌消防署	2	15	36	2	8	20	1	7.5	18.0
<b>令和3年</b>	<b>291</b>	<b>1,079</b>	<b>3,822</b>	<b>191</b>	<b>354</b>	<b>1,258</b>	<b>188</b>	<b>3.7</b>	<b>13.1</b>
<b>令和2年</b>	226	810	2,951	155	285	1,020	146	3.6	13.1
<b>増 減</b>	65	269	871	36	69	238	42	0.1	

## 事故種別救助出動件数

	【総数】	火災に伴う救助出動	交通事故	水難事故	風水害等自然災害	機械による事故	建物等による事故	ガス及び酸欠事故	破裂事故	その他の事故
帯広消防署	129	9	26	3	1	1	37	1		51
音更消防署	28		13				12			3
士幌消防署	5		4							1
上士幌消防署	10		8							2
鹿追消防署										
新得消防署	8		2			1	2			3
清水消防署	10	1	6			1	2			
芽室消防署	15		11				4			
中札内消防署	1		1							
更別消防署	3		3							
大樹消防署	8		4	2		1				1
広尾消防署	6		3		1		1			1
幕別消防署	27	1	11			1	11			3
池田消防署	13	1	6			3	2			1
豊頃消防署	4		3							1
本別消防署	5		3				1			1
足寄消防署	15		6				3			6
陸別消防署	2		2							
浦幌消防署	2		2							
<b>令和3年</b>	<b>291</b>	<b>12</b>	<b>114</b>	<b>5</b>	<b>2</b>	<b>8</b>	<b>75</b>	<b>1</b>		<b>74</b>
<b>令和2年</b>	226	8	80	7		5	50	3		73
<b>増減</b>	65	4	34	▲ 2	2	3	25	▲ 2		1

## 月別救助出動件数

	【 総 数 】	1 月	2 月	3 月	4 月	5 月	6 月	7 月	8 月	9 月	10 月	11 月	12 月
帯広消防署	129	14	11	8	8	9	7	14	15	4	12	12	15
音更消防署	28	1	3	1	1	2	1	5	2	6	2	2	2
士幌消防署	5						2					1	2
上士幌消防署	10	1		1		1	1	1		1	1	3	
鹿追消防署													
新得消防署	8		3	1	1						1	1	1
清水消防署	10	2			1		1	1	1		2	1	1
芽室消防署	15	4		2	2	1					1	1	4
中札内消防署	1							1					
更別消防署	3		1								1		1
大樹消防署	8	1			1		1			1	2	1	1
広尾消防署	6		2				1	1	1				1
幕別消防署	27		4	3	2		4		4	4		4	2
池田消防署	13		3		1	1		2		2	1	3	
豊頃消防署	4				1				1	1	1		
本別消防署	5		2			1				1			1
足寄消防署	15	1			2	1	1	2	1	1	1	1	4
陸別消防署	2							1				1	
浦幌消防署	2										1		1
<b>令和3年</b>	<b>291</b>	<b>24</b>	<b>29</b>	<b>16</b>	<b>20</b>	<b>16</b>	<b>19</b>	<b>28</b>	<b>25</b>	<b>21</b>	<b>26</b>	<b>31</b>	<b>36</b>
<b>令和2年</b>	226	19	25	16	4	19	22	22	26	14	19	17	23
<b>増減</b>	65	5	4		16	▲ 3	▲ 3	6	▲ 1	7	7	14	13



## 救助出動件数（過去5年）

	平成29年 (2017年)	平成30年 (2018年)	令和元年 (2019年)	令和2年 (2020年)	令和3年 (2021年)
<b>【総数】</b>	<b>222</b>	<b>249</b>	<b>297</b>	<b>226</b>	<b>291</b>
帯広消防署	86	110	121	114	129
音更消防署	19	27	21	19	28
士幌消防署	4	6	7	3	5
上士幌消防署	6	4	13	5	10
鹿追消防署	4	6	4	3	
新得消防署	5	5	11	9	8
清水消防署	11	8	16	13	10
芽室消防署	16	16	19	19	15
中札内消防署	7	1	6	3	1
更別消防署		5	5	2	3
大樹消防署	7	8	9	5	8
広尾消防署	7	6	12	3	6
幕別消防署	19	21	17	6	27
池田消防署	7	5	6	4	13
豊頃消防署	6	4	1	3	4
本別消防署	1	3	6	6	5
足寄消防署	10	7	12	4	15
陸別消防署	3	1	7	1	2
浦幌消防署	4	6	4	4	2

## 消防職員教育訓練状況

種 別	回 数	人 数	時 間	内 容
<b>実務教育</b>	<b>5,074</b>	<b>22,080</b>	<b>5,775時間35分</b>	-
消防法規	237	1,265	210時間25分	消防組織法、消防法その他消防業務に係る法令全般に関する教育
消防実務	290	1,187	253時間25分	服務、勤務その他消防事務に関する教育
地水利	837	1,033	516時間20分	地理及び消防水利に関する教育
機 械	1,422	7,162	830時間15分	機器取扱者資格認定研修、その他機器の管理及び取扱いに関する教育
火災防ぎょ	369	1,912	420時間45分	火災防ぎょ図上訓練、火災・火災防ぎょ訓練の事後検証及び事例研究、その他火災防ぎょ活動に関する教育
救 助	139	443	182時間40分	救助救出図上訓練、救助事象に係る事例等の検討・研究、救助隊員認定研修、その他救助業務に関する教育
安全管理	441	2,483	376時間10分	警防活動、訓練等の安全管理、危険予知訓練、交通安全、その他安全管理に関する教育
特殊災害	202	1,046	251時間05分	特殊災害図上訓練、特殊災害に係る事例等の検討・研究、その他特殊災害の警防活動に関する教育
予 防	287	711	295時間20分	査察、違反処理、予防広報、火災調査、その他火災予防業務に関する教育
救 急	850	4,838	2,439時間10分	救急隊員の養成・育成に係る教育、応急手当指導員講習、救急講座、その他救急業務に関する教育
<b>訓 練</b>	<b>16,017</b>	<b>56,115</b>	<b>11,562時間31分</b>	-
基本訓練	4,350	17,149	5,078時間15分	消防・救助操法、各種機械器具取扱い、救急等の基本的技術訓練
応用訓練	2,076	7,799	3,418時間56分	火災防ぎょ、救助救出・指揮・救急・通信等の応用的技術訓練
特殊訓練	75	789	141時間40分	NBC災害・多数傷病者発生災害等の特殊災害、自然災害等に関する訓練
総合訓練	25	348	59時間55分	基本・応用・特殊訓練を基礎とし、実災害を想定して行う総合的訓練
訓練礼式	54	355	26時間45分	厳正な規律の保持、迅速かつ的確で秩序ある行動の習熟を図る訓練
体力練成	9,437	29,675	2,837時間00分	体操、ストレッチ、体カトレーニング等
<b>令和3年</b>	<b>21,091</b>	<b>78,195</b>	<b>17,338時間06分</b>	-
<b>令和2年</b>	<b>22,073</b>	<b>81,613</b>	<b>17,657時間54分</b>	-
<b>増 減</b>	<b>▲ 982</b>	<b>▲ 3,418</b>	<b>▲319時間48分</b>	-

3

火

災



## 火災概況

		令和3年	令和2年	増 減
火 災 件 数	【 総 数 】	180 件	168 件	12 件
	建 物	81 件	81 件	
	林 野	4 件	8 件	▲ 4 件
	車 両	33 件	24 件	9 件
	船 舶			
	航 空 機			
	そ の 他	62 件	55 件	7 件
損 害 額	【 総 数 】	189,166 千円	214,525 千円	▲ 25,359 千円
	建 物	113,972 千円	129,451 千円	▲ 15,479 千円
	収 容 物	43,705 千円	44,984 千円	▲ 1,279 千円
	林 野	518 千円	19,045 千円	▲ 18,527 千円
	車 両	29,136 千円	18,430 千円	▲ 10,706 千円
	船 舶			
	航 空 機			
そ の 他	1,835 千円	2,615 千円	▲ 780 千円	
焼 損 面 積	床 面 積	4,874 m <sup>2</sup>	4,707 m <sup>2</sup>	167 m <sup>2</sup>
	表 面 積	459 m <sup>2</sup>	495 m <sup>2</sup>	▲ 36 m <sup>2</sup>
	林 野	1,336 a	1,624 a	▲ 288 a
焼 損 棟 数	【 総 数 】	101 棟	121 棟	▲ 20 棟
	全 焼	36 棟	31 棟	5 棟
	半 焼	4 棟	7 棟	▲ 3 棟
	部 分 焼	29 棟	41 棟	▲ 12 棟
	ぼ や	32 棟	42 棟	▲ 10 棟
り 災 世 帯 数	【 総 数 】	44 世帯	56 世帯	▲ 12 世帯
	全 損	12 世帯	13 世帯	▲ 1 世帯
	半 損	2 世帯	4 世帯	▲ 2 世帯
	小 損	30 世帯	39 世帯	▲ 9 世帯
り 災 人 数		82 人	113 人	▲ 31 人
死 者 数		7 人	6 人	1 人
負 傷 者 数		15 人	22 人	▲ 7 人
出火率（人口1万人当たりの火災件数）		5.4 件/万人	5.0 件/万人	0.4 件/万人
1 日 当 た り の 火 災 件 数		0.49 件	0.46 件	0.03 件
火 災 1 件 当 た り の 損 害 額		1,050.9 千円	1,276.9 千円	▲ 226.0 千円
建 物 火 災 1 件 当 た り の 焼 損 床 面 積		60.2 m <sup>2</sup>	58.1 m <sup>2</sup>	2.1 m <sup>2</sup>
主 な 出 火 原 因	1 位	火入れ 13件	たばこ 13件	
	2 位	たばこ 10件	火入れ 9件	
	3 位	ストーブ 8件	排気管放火 7件	

※「その他」及び「不明・調査中」は、除く。

## 火災発生状況

		【総数】	帯広市	音更町	士幌町	上士幌町	鹿追町	新得町	清水町	芽室町
火災件数	【総数】	180	44	18	5	4	5	5	12	16
	建物	81	27	7		2	4	2	7	5
	全焼	29	10			2	2		3	1
	半焼	3		1						
	部分焼	21	8	2			1	2	1	1
	ぼや	28	9	4			1		3	3
	林野	4	2	1						
	車両	33	7	1	1	2		1	1	4
	船舶									
	航空機									
	その他	62	8	9	4		1	2	4	7
野火	39	2	7	3		1	1	2	2	
焼損棟数	【総数】	101	34	7		2	7	2	10	5
	全焼	36	12			2	4		4	1
	半焼	4		1			1			
	部分焼	29	10	2			1	2	3	1
	ぼや	32	12	4			1		3	3
り災世帯数	【総数】	44	18	5			2		2	1
	全損	12	7						1	
	半損	2		1			1			
	小損	30	11	4			1		1	1
り災人数		82	29	13			4		2	1
焼損面積	床面積 (㎡)	4,874	761	66		386	328		1,538	107
	表面積 (㎡)	459	167				14	84	6	
	林野 (a)	1,336	1,066	102						
損害額 (千円)	【総数】	189,166	41,945	10,583	1,896	13,107	5,421	2,880	31,547	1,630
	建物	113,972	23,779	9,308		4,716	4,740	136	19,509	93
	収容物	43,705	6,461	225		6,698	681	2,504	10,059	245
	林野	518		452						
	車両	29,136	11,599	180	1,896	1,693		240	1,434	1,292
	船舶									
	航空機									
その他	1,835	106	418					545		
死者数		7	3			1		1	1	
負傷者数		15	3	3						2
30日死者										

中札内村	更別村	大樹町	広尾町	幕別町	池田町	豊頃町	本別町	足寄町	陸別町	浦幌町
1	3	11	4	17	5	6	8	10	2	4
1		6	2	4	1	1	4	5	1	2
1		2	2	2	1			2		1
		1						1		
				1		1	1	1	1	1
		3		1			3	1		
				1						
	2	2		5		3	2	1	1	
	1	3	2	7	4	2	2	4		2
	1	3		5	4	2	2	4		
1		6	3	6	1	1	4	9	1	2
1		2	2	2	1			4		1
		1						1		
			1	3		1	1	2	1	1
		3		1			3	2		
		1	1	4	1		3	4		2
				1	1			1		1
		1	1	3			3	3		1
		1	2	12	3		4	9		2
50		742	228	226	130	4	52	186	3	67
		1	65	40		5		77		
			25	143						
60	2,367	21,177	3,912	6,453	4,872	5,578	2,229	26,435	4,569	2,505
10		14,289	1,172	2,690	4,238		82	23,582	3,638	1,990
50		6,357	2,014	1,032	634	2,528	592	2,203	907	515
			66							
	2,367	456		2,700		3,050	1,555	650	24	
		75	660	31						
				1						
		2	1	2	1		1			

## 出火原因別・市町村別火災件数

	【総数】	帯広市	音更町	士幌町	上士幌町	鹿追町	新得町	清水町	芽室町	中札内村	更別村	大樹町	広尾町	幕別町	池田町	豊頃町	本別町	足寄町	陸別町	浦幌町
【総数】	180	44	18	5	4	5	5	12	16	1	3	11	4	17	5	6	8	10	2	4
たばこ	10	3	1					1	1					1		1	1			
こんろ	6	3						1				1					1			
かまど																				
風呂かまど	2	1							1											
炉																				
焼却炉	6	1							1	1									3	
ストーブ	8	1	1					2							1		2		1	
こたつ																				
ボイラー																				
煙突・煙道	2	1														1				
排気管	5	1			1									2		1				
電気機器	7	2	2				1		1			1								
電気装置	1											1								
電灯・電話等の配線	7	3							2			1	1							
内燃機関																				
配線器具	2	2																		
火あそび	1													1						
マッチ・ライター	1													1						
たき火	4			1										2		1				
溶接機・切断機	1																		1	
灯火																				
衝突の火花																				
取灰	2	1						1												
火入れ	13	1	3								1	1	2	1	1		2	1		
放火	2		1		1															
放火の疑い	2	1							1											
その他	61	16	5	2		5	2	5	8		2	5		4	1	1	2	1	1	1
不明・調査中	37	7	5	2	2		2	2	1			1	1	5	2	1		3		3



## 月別・火災発生状況

	火災件数											焼損面積			損害額 (千円)	死者 数	負傷者 数	30日死者			
	【総 数】	建 物	建物			林 野	車 両	船 舶	航 空 機	そ の 他	野 火	焼 損 棟 数	り 災 世 帯 数	り 災 人 数					床 面 積 ( ㎡)	表 面 積 ( ㎡)	林 野 ( a)
			全 焼	半 焼	部 分 焼																
1月	11	8	2	1	1	4	1			2	1	8	3	7	289	80		11,628	1	1	
2月	17	13	3	1	4	5	3			1		13	8	16	538	48		28,931	3	2	
3月	10	5	2		2	1	3			2	2	6	2	3	161			5,522			
4月	46	6	3		2	1	4	1		35	26	12	1	1	570	32	1,336	22,051		4	
5月	11	5	3		1	1	3			3	3	5	3	4	1,123			59,105	1	1	
6月	12	2	1			1	5			5	3	6	2	6	30	67		3,383		1	
7月	16	7	2	1	2	2	3			6	2	8	7	8	198	5		6,695	1	2	
8月	17	8	2		2	4	6			3	2	11	6	15	117	122		9,859		1	
9月	12	6	2		2	2	2			4		7	4	8	126	3		16,100			
10月	5	4	2		1	1	1					7	1	2	188			8,972			
11月	9	6	2		1	3	3					6	2	4	479			7,835	1		
12月	14	11	5		3	3	2			1		12	5	8	1,055	102		9,085		3	
令和3年	180	81	29	3	21	28	4	33		62	39	101	44	82	4,874	459	1,336	189,166	7	15	
令和2年	168	81	27	5	27	22	8	24		55	34	121	56	113	4,707	495	1,624	214,525	6	22	
増減	12		2	▲2	▲6	6	▲4	9		7	5	▲20	▲12	▲31	167	▲36	▲288	▲25,359	1	▲7	

## 月別・市町村別火災件数

	【総 数】	帯 広 市	音 更 町	土 幌 町	上 土 幌 町	鹿 追 町	新 得 町	清 水 町	芽 室 町	中 札 内 村	更 別 村	大 樹 町	広 尾 町	幕 別 町	池 田 町	豊 頃 町	本 別 町	足 寄 町	陸 別 町	浦 幌 町
1月	11	3	1				1	1				3					1			1
2月	17	5		1	1	1		2				1		3	1					2
3月	10	5						1						2	1		1			
4月	46	10	6			2		3	1		1	5	2	4	3	1	2	5	1	
5月	11	3	2	1				1	2			1							1	
6月	12	3	1		1		1		1					2					2	1
7月	16	2	1	2			2		3					1		1	3	1		
8月	17	3	2	1		1	1	2	1				1	2		2	1			
9月	12	3	1		1				2			1		2		1				1
10月	5	1	1			1			1		1									
11月	9	2	1					2			1		1	1					1	
12月	14	4	2		1			1	4	1						1				
令和3年	180	44	18	5	4	5	5	12	16	1	3	11	4	17	5	6	8	10	2	4
令和2年	168	32	22	5	4	3	6	13	13	3	2	7	4	16	8	6	5	8	3	8
増 減	12	12	▲ 4			2	▲ 1	▲ 1	3	▲ 2	1	4		1	▲ 3		3	2	▲ 1	▲ 4

月別・出火原因別火災件数

	【総数】	たばこ	こんろ	かまど	風呂かまど	炉	焼却炉	ストーブ	こたつ	ボイラー	煙突・煙道	排気管	電気機器	電気装置	電灯・電話等の配線	内燃機関	配線器具	火あそび	マッチ・ライター	たき火	溶接機・切断機	灯火	衝突の火花	取灰	火入れ	放火	放火の疑い	その他	不明・調査中
1月	11						1					1	3	1												1	2	2	
2月	17	2	1				1				1	1		1			1		1				1		1		2	4	
3月	10							2				1								1			1	1			4		
4月	46	4					3	1									1			2	1				10		18	6	
5月	11	1	1										2														1	6	
6月	12						1					1							1						2	1	1	5	
7月	16	2	3				1				1				2												5	2	
8月	17	1											1		1												10	4	
9月	12		1					1							1		1										5	3	
10月	5				1																						4		
11月	9							1																			6	2	
12月	14				1		1	1				1	1	2												1	3	3	
令和3年	180	10	6		2		6	8			2	5	7	1	7		2	1	1	4	1			2	13	2	2	61	37
令和2年	168	13	6				2	6			1	7	5	6	1	1		1				1		1	9	7	1	57	43
増減	12	▲ <sup>3</sup>			2		4	2			1	▲ <sup>2</sup>	2	1	1	▲ <sup>1</sup>	1	1		4	1	▲ <sup>1</sup>		1	4	▲ <sup>5</sup>	1	4	▲ <sup>6</sup>



4

救

急



## 事故種別救急出動・搬送状況

		【 総 数】	火 災	自 然 災 害	水 難	交 通 事 故	労 働 災 害	運 動 競 技	一 般 負 傷	加 害	自 損 行 為	急 病	そ の 他			
													転 院 搬 送	医 師 搬 送	資 機 材 搬 送	そ の 他
帯広消防署	出動件数	7,388	46		2	368	68	54	1,133	19	88	4,586	859			165
	搬送人数	6,273	4		1	310	64	51	1,004	13	56	3,914	856			
音更消防署	出動件数	1,617	2		1	92	10	10	210	4	34	1,085	123			46
	搬送人数	1,466	1			106	9	10	196	3	20	997	123			1
士幌消防署	出動件数	284			1	25	11	1	41	1	3	173	28			
	搬送人数	264			1	24	11	1	36	1		162	28			
上士幌消防署	出動件数	251				21	5	1	39	2		148	34			1
	搬送人数	243				24	5	1	37	2		140	34			
鹿追消防署	出動件数	170				17	3	1	33		2	82	29			3
	搬送人数	166				18	3	1	33		2	78	29			2
新得消防署	出動件数	239				13	6		43		3	149	25			
	搬送人数	232				17	6		41		3	141	24			
清水消防署	出動件数	321	1			20	8		37		3	184	66			2
	搬送人数	302				19	8		36		2	173	64			
芽室消防署	出動件数	778	2	1		53	13	5	96	1	6	515	84			2
	搬送人数	697	2			58	13	5	93		6	436	84			
中札内消防署	出動件数	175			1	9	7		30			106	22			
	搬送人数	173				8	7		28			108	22			
更別消防署	出動件数	138				5	3		15			60	54			1
	搬送人数	134				5	3		15			57	54			
大樹消防署	出動件数	233	2		1	13	11	2	34		2	132	34			2
	搬送人数	217	2			13	9	2	32		1	124	34			
広尾消防署	出動件数	302	1	1		5	3		39	2	3	156	90			2
	搬送人数	284	1			5	3		34	2	2	147	90			
幕別消防署	出動件数	1,079	2		1	62	15	8	153	1	6	768	45			18
	搬送人数	1,014	1			56	14	8	147	1	4	737	45			1
池田消防署	出動件数	355	2			18	10	2	45		3	214	61			
	搬送人数	334	2			16	10	2	42		1	200	61			
豊頃消防署	出動件数	167				9	8	1	21		1	124	1			2
	搬送人数	153				8	8	1	20			115	1			
本別消防署	出動件数	334	1			13	5		38			167	107			3
	搬送人数	322	1			15	5		35			159	107			
足寄消防署	出動件数	382	1			23	7		55		2	187	102			5
	搬送人数	365				26	7		52		2	175	102			1
陸別消防署	出動件数	122				5	1	1	12		1	55	45	1		1
	搬送人数	118				5	1	1	12		1	53	45			
浦幌消防署	出動件数	171				10	2	4	20		4	97	33			1
	搬送人数	154				7	2	3	19		1	90	32			
令和3年	出動件数	14,506	60	2	7	781	196	90	2,094	30	161	8,988	1,842	1		254
	搬送人数	12,911	14		2	740	188	86	1,912	22	101	8,006	1,835			5
令和2年	出動件数	13,352	51		9	710	176	66	1,925	35	158	8,139	1,853	1		229
	搬送人数	12,061	21		5	675	172	67	1,772	30	88	7,376	1,848			7
増 減	出動件数	1,154	9	2	▲ 2	71	20	24	169	▲ 5	3	849	▲ 11			25
	搬送人数	850	▲ 7		▲ 3	65	16	19	140	▲ 8	13	630	▲ 13			▲ 2

## 月別救急出動・搬送状況

		【総数】	1	2	3	4	5	6	7	8	9	10	11	12
			月	月	月	月	月	月	月	月	月	月	月	月
帯広消防署	出動件数	<b>7,388</b>	563	540	595	564	580	538	744	729	589	637	630	679
	搬送人数	<b>6,273</b>	461	475	500	470	504	467	640	617	492	535	550	562
音更消防署	出動件数	<b>1,617</b>	135	106	161	144	123	166	131	130	108	145	130	138
	搬送人数	<b>1,466</b>	127	95	132	126	116	148	120	123	101	130	121	127
士幌消防署	出動件数	<b>284</b>	31	32	15	21	18	27	23	26	14	30	20	27
	搬送人数	<b>264</b>	28	28	14	21	18	27	20	23	14	29	17	25
上士幌消防署	出動件数	<b>251</b>	26	24	24	19	13	22	23	21	21	21	16	21
	搬送人数	<b>243</b>	24	23	22	18	13	22	22	20	21	21	17	20
鹿追消防署	出動件数	<b>170</b>	11	10	17	17	16	10	13	12	24	13	12	15
	搬送人数	<b>166</b>	11	10	17	16	16	10	13	12	22	13	12	14
新得消防署	出動件数	<b>239</b>	23	28	21	16	17	15	15	20	22	19	17	26
	搬送人数	<b>232</b>	24	29	20	14	18	17	14	20	20	18	16	22
清水消防署	出動件数	<b>321</b>	29	26	35	23	17	27	25	31	23	18	30	37
	搬送人数	<b>302</b>	28	25	33	22	16	27	23	29	21	17	27	34
芽室消防署	出動件数	<b>778</b>	81	48	60	51	65	57	90	79	63	62	50	72
	搬送人数	<b>697</b>	85	45	45	45	60	52	68	66	63	54	47	67
中札内消防署	出動件数	<b>175</b>	9	10	13	17	10	14	18	18	15	20	17	14
	搬送人数	<b>173</b>	8	10	13	17	9	13	20	18	15	20	17	13
更別消防署	出動件数	<b>138</b>	15	8	5	8	16	11	11	13	6	7	16	22
	搬送人数	<b>134</b>	15	7	5	8	16	11	11	13	6	7	14	21
大樹消防署	出動件数	<b>233</b>	23	18	10	21	23	14	29	8	17	20	20	30
	搬送人数	<b>217</b>	22	15	10	18	23	13	28	7	16	20	19	26
広尾消防署	出動件数	<b>302</b>	27	24	18	23	15	23	26	38	29	22	32	25
	搬送人数	<b>284</b>	22	21	16	22	15	22	25	37	27	22	31	24
幕別消防署	出動件数	<b>1,079</b>	96	86	83	77	102	88	103	106	75	85	87	91
	搬送人数	<b>1,014</b>	89	80	76	72	100	82	97	105	68	81	78	86
池田消防署	出動件数	<b>355</b>	32	39	21	25	36	33	39	21	33	29	28	19
	搬送人数	<b>334</b>	31	34	19	23	35	32	39	20	32	26	26	17
豊頃消防署	出動件数	<b>167</b>	15	8	12	15	18	11	18	10	11	19	15	15
	搬送人数	<b>153</b>	15	8	12	12	18	9	16	9	11	17	14	12
本別消防署	出動件数	<b>334</b>	25	26	33	31	27	28	22	26	28	37	29	22
	搬送人数	<b>322</b>	22	24	31	31	26	28	23	26	26	34	28	23
足寄消防署	出動件数	<b>382</b>	21	29	23	36	32	43	37	38	26	29	33	35
	搬送人数	<b>365</b>	18	29	22	35	29	41	35	37	24	30	32	33
陸別消防署	出動件数	<b>122</b>	16	4	7	3	6	12	19	12	7	11	14	11
	搬送人数	<b>118</b>	15	4	7	3	6	11	18	12	7	11	14	10
浦幌消防署	出動件数	<b>171</b>	19	10	18	11	13	9	15	13	17	14	17	15
	搬送人数	<b>154</b>	17	8	18	9	11	9	15	11	17	10	15	14
令和3年	出動件数	<b>14,506</b>	<b>1,197</b>	<b>1,076</b>	<b>1,171</b>	<b>1,122</b>	<b>1,147</b>	<b>1,148</b>	<b>1,401</b>	<b>1,351</b>	<b>1,128</b>	<b>1,238</b>	<b>1,213</b>	<b>1,314</b>
	搬送人数	<b>12,911</b>	<b>1,062</b>	<b>970</b>	<b>1,012</b>	<b>982</b>	<b>1,049</b>	<b>1,041</b>	<b>1,247</b>	<b>1,205</b>	<b>1,003</b>	<b>1,095</b>	<b>1,095</b>	<b>1,150</b>
令和2年	出動件数	<b>13,352</b>	1,283	1,170	1,013	895	987	1,048	1,128	1,201	1,173	1,186	1,046	1,222
	搬送人数	<b>12,061</b>	1,186	1,049	918	800	899	943	1,012	1,088	1,080	1,075	926	1,085
増減	出動件数	<b>1,154</b>	▲ 86	▲ 94	158	227	160	100	273	150	▲ 45	52	167	92
	搬送人数	<b>850</b>	▲ 124	▲ 79	94	182	150	98	235	117	▲ 77	20	169	65



## 年齢・傷病程度別搬送人数

	【総数】	火災	自然災害	水難	交通事故	労働災害	運動競技	一般負傷	加害	自損行為	急病	その他
<b>【総数】</b>	<b>12,911</b>	<b>14</b>		<b>2</b>	<b>740</b>	<b>188</b>	<b>86</b>	<b>1,912</b>	<b>22</b>	<b>101</b>	<b>8,006</b>	<b>1,840</b>
死亡	369			1	9	3		27		15	305	9
重症	1,974	2			46	36	4	338		15	1,008	525
中等症	4,885	7		1	136	59	9	526	4	36	3,050	1,057
軽症	5,679	5			549	90	73	1,021	18	35	3,643	245
その他	4											4
<b>新生児</b>	<b>18</b>										<b>9</b>	<b>9</b>
死亡	1										1	
重症	6											6
中等症	7										5	2
軽症	3										3	
その他	1											1
<b>乳幼児</b>	<b>317</b>				<b>22</b>			<b>74</b>			<b>198</b>	<b>23</b>
死亡	1										1	
重症	7							2			2	3
中等症	121				1			8			96	16
軽症	187				21			64			99	3
その他	1											1
<b>少年</b>	<b>345</b>				<b>67</b>		<b>54</b>	<b>50</b>	<b>1</b>	<b>6</b>	<b>145</b>	<b>22</b>
死亡												
重症	8				1		2			1	1	3
中等症	87				17		5	10		3	42	10
軽症	250				49		47	40	1	2	102	9
その他												
<b>成人</b>	<b>3,734</b>	<b>6</b>		<b>1</b>	<b>443</b>	<b>151</b>	<b>27</b>	<b>370</b>	<b>15</b>	<b>77</b>	<b>2,169</b>	<b>475</b>
死亡	50				2	1		3		9	35	
重症	381				18	30		39		10	176	108
中等症	1,039	3		1	78	39	4	67	3	29	538	277
軽症	2,262	3			345	81	23	261	12	29	1,420	88
その他	2											2
<b>高齢者</b>	<b>8,497</b>	<b>8</b>		<b>1</b>	<b>208</b>	<b>37</b>	<b>5</b>	<b>1,418</b>	<b>6</b>	<b>18</b>	<b>5,485</b>	<b>1,311</b>
死亡	317			1	7	2		24		6	268	9
重症	1,572	2			27	6	2	297		4	829	405
中等症	3,631	4			40	20		441	1	4	2,369	752
軽症	2,977	2			134	9	3	656	5	4	2,019	145
その他												

## 曜日別・時間別救急出動件数

	【総数】	火災	自然災害	水難	交通事故	労災	運動	一般負傷	加害	自損	急病	その他			
												転院搬送	医師搬送	資機材搬送	その他
<b>【総数】</b>	<b>14,506</b>	<b>60</b>	<b>2</b>	<b>7</b>	<b>781</b>	<b>196</b>	<b>90</b>	<b>2,094</b>	<b>30</b>	<b>161</b>	<b>8,988</b>	<b>1,842</b>	<b>1</b>		<b>254</b>
曜日別	日曜日	1,891	12		2	110	10	22	281	10	19	1,259	127		39
	月曜日	2,277	6		2	109	35	7	308	4	23	1,397	354		32
	火曜日	2,069	12	1		96	42	11	293	2	21	1,272	285		34
	水曜日	2,131	12	1		116	32	9	285	4	27	1,302	299	1	43
	木曜日	2,113	8			101	31	13	322	1	35	1,313	261		28
	金曜日	2,124	4		1	127	23	9	302	2	19	1,233	363		41
	土曜日	1,901	6		2	122	23	19	303	7	17	1,212	153		37
時間別	0～2時	596	3			16	1		78	4	8	430	37		19
	2～4時	499	1			7	1		49	1	10	394	21		15
	4～6時	534	4			12	1		65	1	11	393	22		25
	6～8時	1,050	1		2	52	16	2	152	3	11	756	36		19
	8～10時	1,928	8			109	33	9	321	3	12	1,154	257		22
	10～12時	1,932	4	1	1	124	44	19	287	1	8	1,010	402		31
	12～14時	1,763	10		2	110	25	18	248	1	19	962	348	1	19
	14～16時	1,558	6		2	127	44	12	223		16	833	275		20
	16～18時	1,523	6			96	14	14	239	4	22	896	212		20
	18～20時	1,305	6	1		69	10	10	205	1	16	851	111		25
	20～22時	1,051	7			43	5	6	138	4	11	747	69		21
	22～24時	767	4			16	2		89	7	17	562	52		18

## 事故種別不搬送理由

(単位：件)

	【総数】	火災	自然災害	水難	交通事故	労災	運動	一般負傷	加害	自損	急病	その他			
												転院搬送	医師搬送	資機材搬送	その他
<b>【総数】</b>	<b>1,707</b>	<b>46</b>	<b>2</b>	<b>5</b>	<b>136</b>	<b>8</b>	<b>4</b>	<b>201</b>	<b>8</b>	<b>61</b>	<b>979</b>	<b>7</b>	<b>1</b>		<b>249</b>
辞退(到着前)	59				5			4			9				41
辞退(到着後)	907	5		1	81	3	3	158	5	13	621	1			16
拒否	110				14	2		23	3	4	55				9
明らかな死亡	303	5		2	1			4		37	250				4
他車(隊)搬送	40			2	15	2	1	3		2	5	3			7
傷病者なし	100	36	2		19			3		2	7				31
誤報・いたづら	119				1						5				113
その他	69					1		6		3	27	3	1		28

## 救急出動件数（過去5年）

	平成29年 (2017年)	平成30年 (2018年)	令和元年 (2019年)	令和2年 (2020年)	令和3年 (2021年)
<b>【総数】</b>	<b>14,617</b>	<b>14,839</b>	<b>15,242</b>	<b>13,352</b>	<b>14,506</b>
帯広消防署	7,441	7,630	7,801	6,934	7,388
音更消防署	1,511	1,517	1,597	1,390	1,617
士幌消防署	274	286	298	235	284
上士幌消防署	244	265	259	237	251
鹿追消防署	215	179	217	165	170
新得消防署	255	239	253	207	239
清水消防署	357	332	361	296	321
芽室消防署	739	691	722	673	778
中札内消防署	171	189	163	149	175
更別消防署	96	133	125	133	138
大樹消防署	237	247	258	213	233
広尾消防署	329	299	344	288	302
幕別消防署	1,151	1,195	1,232	995	1,079
池田消防署	338	370	353	326	355
豊頃消防署	145	149	137	121	167
本別消防署	401	425	416	395	334
足寄消防署	385	384	402	338	382
陸別消防署	135	128	129	114	122
浦幌消防署	193	181	175	143	171

## 応急手当普及講習実施状況

		【総数】	普通救命講習			上級救命講習	救命入門コース	その他の講習
			I	II	III			
帯広消防署	実施回数	175	101		11		11	52
	受講人数	3,141	1,763		145		287	946
音更消防署	実施回数	42	11					31
	受講人数	721	250					471
士幌消防署	実施回数	9	3					6
	受講人数	188	94					94
上士幌消防署	実施回数	16	8					8
	受講人数	232	143					89
鹿追消防署	実施回数	8	3			1		4
	受講人数	114	68			2		44
新得消防署	実施回数	9	3			1		5
	受講人数	59	18			2		39
清水消防署	実施回数	18	14		1			3
	受講人数	221	175		4			42
芽室消防署	実施回数	6	2				1	3
	受講人数	377	152				147	78
中札内消防署	実施回数	20	13		3			4
	受講人数	160	113		22			25
更別消防署	実施回数	7	3			1	1	2
	受講人数	69	31			1	7	30
大樹消防署	実施回数	8	1					7
	受講人数	79	6					73
広尾消防署	実施回数	10	6		1		2	1
	受講人数	133	93		3		7	30
幕別消防署	実施回数	16	9					7
	受講人数	308	190					118
池田消防署	実施回数	5	4					1
	受講人数	98	85					13
豊頃消防署	実施回数	4						4
	受講人数	69						69
本別消防署	実施回数	13	6			2		5
	受講人数	202	125			5		72
足寄消防署	実施回数	8	3					5
	受講人数	132	12					120
陸別消防署	実施回数	4	1					3
	受講人数	58	7					51
浦幌消防署	実施回数	8	1					7
	受講人数	159	6					153
令和3年	実施回数	386	192		16	5	15	158
	受講人数	6,520	3,331		174	10	448	2,557
令和2年	実施回数	275	117	3	3	3	13	136
	受講人数	4,568	1,842	15	21	32	253	2,405
増減	実施回数	111	75	▲ 3	13	2	2	22
	受講人数	1,952	1,489	▲ 15	153	▲ 22	195	152

5

消防指令  
センター



## 通信設備状況（高機能消防指令センター）

1 指令装置	(1) 指令台	4式	2 表示盤	(1) 車両表示盤	4面
	ア 自動出動指定装置	4台		(2) 支援情報表示盤	4面
	イ 地図等検索装置	4台		(3) 多目的情報表示盤	6面
	ウ 支援情報表示装置	4台		(4) 表示盤端末	1式
	(2) 長時間録音装置	1台	3 指令情報送信装置	1台	
	(3) 非常用指令設備	1台	4 音声合成装置	1式	
	(4) 指令制御装置	1台	5 出動車両運用管理装置	1式	

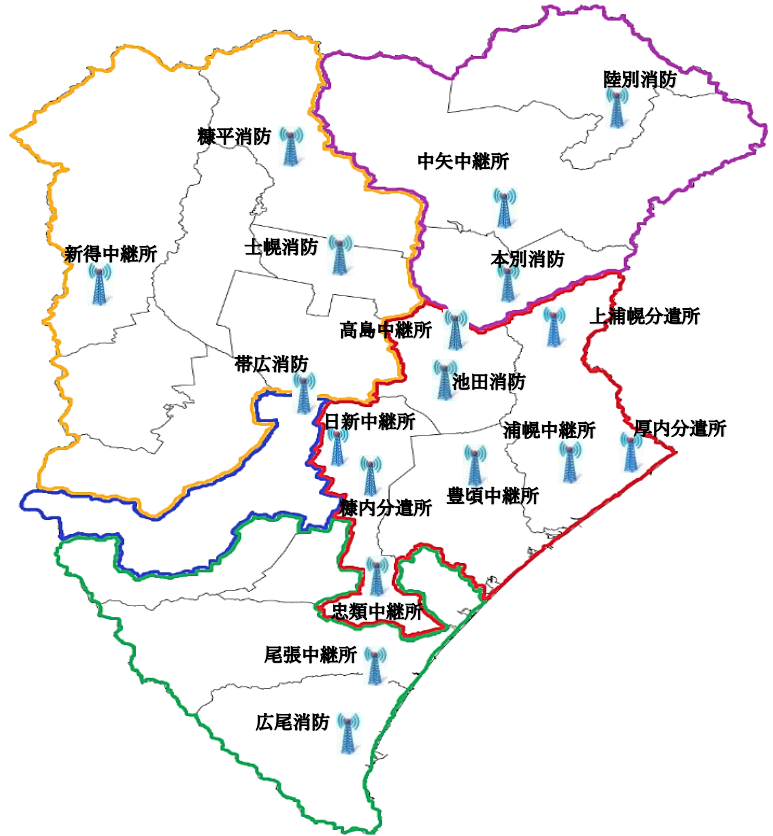
## 通信設備状況（市町村別通信施設）

（単位：台）

		【総数】	消防局	帯広消防署	音更消防署	士幌消防署	上士幌消防署	鹿追消防署	新得消防署	清水消防署	芽室消防署	中札内消防署	更別消防署	大樹消防署	広尾消防署	幕別消防署	池田消防署	豊頃消防署	本別消防署	足寄消防署	陸別消防署	浦幌消防署	
署所端末装置		29	1	6	1	1	1	1	2	2	1	1	1	1	1	3	1	1	1	1	1	1	1
無線受令機		28		6	1	1	1	1	2	2	1	1	1	1	1	3	1	1	1	1	1	1	1
指令電送装置	指令情報出力装置	31	1	8	1	1	1	1	2	2	1	1	1	1	1	3	1	1	1	1	1	1	1
	プリンタ	38	2	10	1	1	1	1	2	4	1	1	1	2	2	3	1	1	1	1	1	1	1
出動車両運用管理装置	車両運用端末装置Ⅲ型	96		20	5	6	3	4	5	6	6	3	2	4	3	9	3	2	3	5	3	4	
	車両運用端末装置Ⅱ型	22	3	3	3						2				3	3	1	2	1		1		
	高機能操作部	12		12																			
無停電電源装置		32	2	8	1	1	1	1	2	2	1	1	1	1	1	3	1	1	1	1	1	1	1
消防OAシステム	クライアント端末装置	74	3	25	5	2	2	2	2	4	3	2	1	2	3	6	2	2	2	2	2	2	2
	プリンタ	33	1	10	2	1	1	1	1	2	1	1	1	1	1	3	1	1	1	1	1	1	1

# 通信設備状況（消防救急デジタル無線）

## 無線基地局配置状況



## 無線チャンネル

活動波	15ch（消防活動）
	5ch（輻輳・サイレン）
	2ch（救急活動）
共通波	1ch（主運用波）
	3ch（統制波1.2.3）

## 無線局配置状況

		【総数】	消防局	帯広消防署	音更消防署	土幌消防署	上土幌消防署	鹿追消防署	新得消防署	清水消防署	芽室消防署	中札内消防署	更別消防署	大樹消防署	広尾消防署	幕別消防署	池田消防署	豊頃消防署	本別消防署	足寄消防署	陸別消防署	浦幌消防署
移動局	車載(台)	303	7	40	21	14	12	15	11	16	14	7	8	11	15	23	17	14	14	15	11	18
	携帯(台)	198	3	33	10	6	8	4	14	17	10	4	4	9	13	15	7	6	6	5	8	16
	卓上(台)	31	1	4	1	1	1	1	2	2	2	1	1	1	1	3	1	2	1	1	1	3
サイレン子局(基)		122		14	9	2	10	4	4	2	15	2	2	2	10	6	12	9	5	1	1	12

※移動局の車載台数は、消防団の車両に搭載されているものも含む。



# 通報受付状況

(単位：件)

	【 総 数 】	1 月	2 月	3 月	4 月	5 月	6 月	7 月	8 月	9 月	10 月	11 月	12 月
<b>119番通報</b>	<b>19,497</b>	<b>1,576</b>	<b>1,355</b>	<b>1,557</b>	<b>1,507</b>	<b>1,522</b>	<b>1,574</b>	<b>1,925</b>	<b>1,707</b>	<b>1,591</b>	<b>1,756</b>	<b>1,631</b>	<b>1,796</b>
災害通報	<b>14,389</b>	1,177	1,050	1,159	1,168	1,129	1,125	1,376	1,332	1,129	1,197	1,197	1,350
火災	<b>354</b>	30	24	23	80	20	22	22	22	42	16	20	33
救助	<b>178</b>	10	16	8	15	11	14	12	14	11	17	25	25
救急	<b>13,636</b>	1,114	994	1,115	1,047	1,089	1,082	1,333	1,274	1,071	1,154	1,138	1,225
警戒	<b>219</b>	23	16	12	26	9	7	9	22	5	9	14	67
水防	<b>1</b>			1									
その他災害	<b>1</b>										1		
間違い	<b>819</b>	71	49	60	66	76	73	69	65	67	71	79	73
いたずら	<b>11</b>			3	2	1	1			1		3	
問合わせ	<b>853</b>	72	75	69	45	75	52	88	83	81	73	52	88
訓練	<b>1,198</b>	27	57	73	83	87	140	108	57	139	234	122	71
試験	<b>1,375</b>	152	71	120	80	107	101	195	87	108	120	107	127
その他	<b>852</b>	77	53	73	63	47	82	89	83	66	61	71	87
<b>119番通報以外の通報</b>	<b>1,133</b>	<b>101</b>	<b>95</b>	<b>93</b>	<b>111</b>	<b>78</b>	<b>82</b>	<b>113</b>	<b>86</b>	<b>78</b>	<b>100</b>	<b>76</b>	<b>120</b>
火災	<b>50</b>	2	4	3	11	4	4	2	2	4	3	7	4
救助	<b>95</b>	11	6	8	5	4	4	10	5	8	8	9	17
救急	<b>784</b>	73	64	74	70	56	60	81	64	54	76	48	64
警戒	<b>197</b>	15	21	6	25	13	14	19	14	12	13	10	35
水防	<b>3</b>								1			2	
その他災害	<b>4</b>			2		1		1					
<b>令和3年</b>	<b>20,630</b>	<b>1,677</b>	<b>1,450</b>	<b>1,650</b>	<b>1,618</b>	<b>1,600</b>	<b>1,656</b>	<b>2,038</b>	<b>1,793</b>	<b>1,669</b>	<b>1,856</b>	<b>1,707</b>	<b>1,916</b>
<b>令和2年</b>	<b>19,237</b>	1,760	1,552	1,444	1,280	1,426	1,720	1,727	1,694	1,685	1,842	1,454	1,653
<b>増減</b>	<b>1,393</b>	<b>▲ 83</b>	<b>▲ 102</b>	<b>206</b>	<b>338</b>	<b>174</b>	<b>▲ 64</b>	<b>311</b>	<b>99</b>	<b>▲ 16</b>	<b>14</b>	<b>253</b>	<b>263</b>

※119番通報総数19,497件のうち、携帯電話通報は8,208件

## 出動指令件数

発生市町村	【総数】	火災	救助	救急	警戒	救急支援	水防
帯広市	7,957	108	95	7,392	211	148	3
音更町	1,813	32	29	1,696	48	7	1
士幌町	266	6	5	245	8	2	
上士幌町	302	5	9	270	8	10	
鹿追町	167	4		155	7	1	
新得町	253	6	8	226	4	9	
清水町	437	18	8	361	34	16	
芽室町	853	24	16	786	20	7	
中札内村	184	3	1	162	18		
更別村	161	5	3	137	14	2	
大樹町	270	12	7	239	5	7	
広尾町	354	5	8	316	22	3	
幕別町	1,136	25	26	1,048	26	11	
池田町	382	8	15	353	4	2	
豊頃町	199	10	4	181	3	1	
本別町	361	8	4	338	9	2	
足寄町	417	15	16	378	4	4	
陸別町	125	2	2	116	3	2	
浦幌町	204	6	2	178	3	15	
管外応援出動	8		2	4		2	
<b>令和3年</b>	<b>15,849</b>	<b>302</b>	<b>260</b>	<b>14,581</b>	<b>451</b>	<b>251</b>	<b>4</b>
<b>令和2年</b>	<b>14,374</b>	<b>289</b>	<b>194</b>	<b>13,425</b>	<b>258</b>	<b>205</b>	<b>3</b>
<b>増減</b>	<b>1,475</b>	<b>13</b>	<b>66</b>	<b>1,156</b>	<b>193</b>	<b>46</b>	<b>1</b>

6

予

防



# 防火対象物数

(単位：棟)

		【総数】	帯広市	音更町	士幌町	上士幌町	鹿追町	新得町	清水町	芽室町	中札内村	更別村	大樹町	広尾町	幕別町	池田町	豊頃町	本別町	足寄町	陸別町	浦幌町	
<b>【総数】</b>		<b>17,652</b>	<b>8,432</b>	<b>1,726</b>	<b>361</b>	<b>316</b>	<b>304</b>	<b>505</b>	<b>707</b>	<b>1,287</b>	<b>484</b>	<b>225</b>	<b>381</b>	<b>393</b>	<b>936</b>	<b>294</b>	<b>138</b>	<b>382</b>	<b>436</b>	<b>155</b>	<b>190</b>	
(1)	イ 劇場・映画館等	14	2	2					1	8		1										
	ロ 公会堂・集会場	216	70	44	2	2	8	5	6	6	4	4	9	14	11	6		5	15	4	1	
(2)	イ キャバレー等	2												2								
	ロ 遊技場・ダンスホール	37	21	2			1		1		1		1	2	1	1		1	2		3	
	ハ 性風俗関連店舗																					
	ニ カラオケボックス等	7	4	1										1					1			
(3)	イ 待合・料理店等																					
	ロ 飲食店	717	382	53	5	22	24	19	27	32	12	10	23	10	43	12	2	17	18	3	3	
(4)	百貨店・マーケット等	607	319	65	13	7	15	12	19	22	9	6	14	13	30	9	3	18	18	4	11	
(5)	イ 旅館・ホテル	410	86	42	11	26	4	21	12	14	57	17	18	11	25	15	11	14	9	10	7	
	ロ 寄宿舎・共同住宅等	5,917	3,603	692	71	67	63	115	126	169	89	45	110	104	277	25	33	114	137	30	47	
(6)	イ 病院・診療所等	210	126	25	1	1	3	6	6	8	1	3	5	5	6	4	2	4	3		1	
	ロ 老人福祉施設等	237	98	30	3	2	2	10	17	11	6	2	2	7	21	6	2	8		5	5	
	ハ デイサービス等	452	230	63	8	2	9	4	15	19	6	3	6	7	32	16	1	8	4	17	2	
	ニ 幼稚園・特別支援学校等	47	28	1				2	1	3	5	1			5	1						
(7)	小・中・高・大・各種学校等	290	120	36	11	8	10	7	14	17	4	4	3	4	19	4	3	13	7	2	4	
(8)	図書館・博物館等	46	4	3	2	1	4		2	4	12		1	3	4	2		2	1		1	
(9)	イ 蒸気浴場等																					
	ロ 公衆浴場等	15	8	1			1	1	1							1						2
(10)	車両の停車場	4	1			1								1	1							
(11)	神社・寺院・教会等	321	97	25	17	9	11	9	21	26	12		17	7	20	20	4	7	10	4	5	
(12)	イ 工場・作業場	1,639	580	128	61	21	28	47	91	236	52	27	50	36	125	33	15	34	42	11	22	
	ロ スタジオ等																					
(13)	イ 自動車車庫・駐車場	412	114	26	12	23	11	15	62	33	17	16	16	3	21	7	1	9	16	8	2	
	ロ 特殊格納庫	10	8										1						1			
(14)	倉庫	2,282	925	124	73	41	30	53	133	381	53	42	37	70	149	42	18	54	33	9	15	
(15)	前各項に該当しない事業所	2,192	788	209	31	54	47	114	111	207	128	32	43	48	97	56	37	48	57	34	51	
(16)	イ 特定を含む複合用途	1,052	524	90	36	21	28	55	28	51	12	10	17	33	33	32	6	20	41	10	5	
	ロ 非特定の複合用途	514	292	64	4	8	5	10	13	40	4	2	8	12	17	1		5	22	4	3	
(16の2)	地下街																					
(16の3)	準地下街																					
(17)	文化財	1	1																			
(18)	アーケード	1	1																			

# 防火対象物立入検査実施状況

(単位：回)

		【総数】	帯広市	音更町	士幌町	上士幌町	鹿追町	新得町	清水町	芽室町	中札内村	更別村	大樹町	広尾町	幕別町	池田町	豊頃町	本別町	足寄町	陸別町	浦幌町
<b>【総数】</b>		<b>4,501</b>	<b>2,046</b>	<b>232</b>	<b>205</b>	<b>136</b>	<b>115</b>	<b>171</b>	<b>119</b>	<b>232</b>	<b>172</b>	<b>72</b>	<b>67</b>	<b>31</b>	<b>474</b>	<b>31</b>	<b>90</b>	<b>77</b>	<b>68</b>	<b>97</b>	<b>66</b>
(1)	イ 劇場・映画館等	11	2	1					1	7											
	ロ 公会堂・集会場	90	29	10	2	2	4	3	3	1	4	2	5	3	11	2		5			4
(2)	イ キャバレー等																				
	ロ 遊技場・ダンスホール	21	12	1			1				1			2	1				1	1	1
	ハ 性風俗関連店舗																				
(3)	ニ カラオケボックス等	3	3																		
	イ 待合・料理店等																				
(3)	ロ 飲食店	321	125	15	5	16	17	4	18	19	12	2	18	2	42	4	2	9	3	6	2
	(4) 百貨店・マーケット等	264	115	23	13	1	3	1	12	19	7	2	5	4	30	3	2	8	3	7	6
(5)	イ 旅館・ホテル	260	60	9	11	18	5	10		6	56	11	5	6	23		22	2	3	10	3
	ロ 寄宿舎・共同住宅等	1,160	817	21	3	9	9	50	45	54	1	14	11		40	2	10	8	45		21
(6)	イ 病院・診療所等	87	47	6	1			2	5	6	1	1	3		6		2	3	3		1
	ロ 老人福祉施設等	222	127	2	3			9	15	9	5		2	6	19	3	4	8		5	5
	ハ デイサービス等	251	147	15	8		3	1	7	2	7	1	2	4	28		2	5	2	16	1
	ニ 幼稚園・特別支援学校等	28	16	1				1			5				5						
(7)	小・中・高・大・各種学校等	92	16		11	8		2		16		1	3		13	2	3	13		4	
(8)	図書館・博物館等	23	1	2	1					3	10				4			2			
(9)	イ 蒸気浴場等																				
	ロ 公衆浴場等	3	1	1			1														
(10)	車両の停車場	2				1				1											
(11)	神社・寺院・教会等	79	5	6	16		2	3		21			3		16		4			2	1
(12)	イ 工場・作業場	275	88	15	28	7	20	7	3	3	15	12			55	6	4			5	7
	ロ スタジオ等																				
(13)	イ 自動車車庫・駐車場	102	31	6	9	15	5	6		7	4	2			11	1	1	1		3	
	ロ 特殊格納庫	5	5																		
(14)	倉庫	357	113	27	29	26	12	17	5	10	19	15		73		1	1	1	1	4	4
(15)	前各項に該当しない事業所	425	83	54	24	27	17	28	5	42	9	5	1		63	3	26	9		17	12
(16)	イ 特定を含む複合用途	361	171	12	37	5	14	23		6	15	4	9	4	25	5	7	2	7	13	2
	ロ 非特定の複合用途	58	31	5	4	1	2	4			1				9					1	
(16の2)	地下街																				
(16の3)	準地下街																				
(17)	文化財	1	1																		
(18)	アーケード																				

# 消防同意状況

(単位：件)

		【総 数】	帯 広 市	音 更 町	土 幌 町	上 土 幌 町	鹿 追 町	新 得 町	清 水 町	芽 室 町	中 札 内 村	更 別 村	大 樹 町	広 尾 町	幕 別 町	池 田 町	豊 頃 町	本 別 町	足 寄 町	陸 別 町	浦 幌 町	
<b>【総 数】</b>		<b>526</b>	<b>271</b>	<b>45</b>	<b>5</b>	<b>9</b>	<b>2</b>	<b>15</b>	<b>19</b>	<b>25</b>	<b>14</b>	<b>1</b>	<b>18</b>	<b>12</b>	<b>34</b>	<b>14</b>	<b>7</b>	<b>3</b>	<b>10</b>	<b>10</b>	<b>12</b>	
(1)	イ 劇場・映画館等																					
	ロ 公会堂・集会場																					
(2)	イ キャバレー等																					
	ロ 遊技場・ダンスホール	1	1																			
	ハ 性風俗関連店舗																					
	ニ カラオケボックス等																					
(3)	イ 待合・料理店等																					
	ロ 飲食店	3	2							1												
(4)	百貨店・マーケット等	13	8	1						1	1				1					1		
(5)	イ 旅館・ホテル	2		1	1																	
	ロ 寄宿舎・共同住宅等	124	67	10	2		4	8	5	1	1	7	1	8	3	2	1	1	1	1	1	2
(6)	イ 病院・診療所等	5	5																			
	ロ 老人福祉施設等	11	3				1	3		2					2							
	ハ デイサービス等	18	2	3				1					1	1	5				2	2	1	
	ニ 幼稚園・特別支援学校等																					
(7)	小・中・高・大・各種学校等	6	3												1	2						
(8)	図書館・博物館等																					
(9)	イ 蒸気浴場等																					
	ロ 公衆浴場等	1								1												
(10)	車両の停車場																					
(11)	神社・寺院・教会等	4	4																			
(12)	イ 工場・作業場	30	13	4		1		1	1	1			1	2	2		1		2			1
	ロ スタジオ等																					
(13)	イ 自動車車庫・駐車場	18	3		2	1	4		1				2	2	2						1	
	ロ 特殊格納庫																					
(14)	倉庫	41	20	3	2			2	5				2	3	3						1	
(15)	前各項に該当しない事業所	83	34	12	2			2	6	6		3		4	2	1	1	1	1	2	7	
(16)	イ 特定を含む複合用途	24	14	3	3		1							2			1					
	ロ 非特定の複合用途	40	22	3	1		1		4				3	1	2				2			1
(16の2)	地下街																					
(16の3)	準地下街																					
(17)	文化財																					
(18)	アーケード																					
住宅（専用・併用）		66	53	3			1	2	2				1	4								
長 屋		35	16	2	1		3			1		1	3	2	1	1			1		3	
そ の 他 工 作 物		1	1																			

## 危険物施設数（完成検査済証交付施設）

（単位：件）

	【総数】	製造所	貯蔵所								取扱所				
			小計	屋内	屋外タンク	屋内タンク	地下タンク	簡易タンク	移動タンク	屋外	小計	給油	販売	移送	一般
<b>【総数】</b>	<b>2,719</b>	<b>2</b>	<b>1,901</b>	<b>85</b>	<b>210</b>	<b>51</b>	<b>888</b>	<b>5</b>	<b>634</b>	<b>28</b>	<b>816</b>	<b>419</b>	<b>2</b>		<b>395</b>
帯広市	1,019		731	43	41	32	286		317	12	288	138	2		148
音更町	195		146	4	15		87		39	1	49	27			22
士幌町	81		51		17	2	24		8		30	8			22
上士幌町	58		42	5	7		18		11	1	16	11			5
鹿追町	88		66	2	11	3	35		14	1	22	10			12
新得町	93		67	1	1		49		15	1	26	15			11
清水町	90		57	2	16		29		10		33	20			13
芽室町	183		118	11	14	4	61	3	25		65	47			18
中札内村	101	1	74	2	18	2	32		19	1	26	13			13
更別村	51		32		5		20		7		19	7			12
大樹町	56		44	1	3		25		12	3	12	7			5
広尾町	70		48		7	1	15		24	1	22	14			8
幕別町	208		137		15	1	60	2	58	1	71	36			35
池田町	60		41	2	5	1	26		6	1	19	5			14
豊頃町	59	1	40		12		17		10	1	18	10			8
本別町	128		85	4	9	3	35		34		43	21			22
足寄町	64		42	5	4	1	23		9		22	12			10
陸別町	29		22	1	3	1	12		5		7	6			1
浦幌町	86		58	2	7		34		11	4	28	12			16



# 危険物施設立入検査実施状況

(単位：回)

	【総数】	製造所	貯蔵所								取扱所				
			小計	屋内	屋外タンク	屋内タンク	地下タンク	簡易タンク	移動タンク	屋外	小計	給油	販売	移送	一般
<b>【総数】</b>	<b>1,398</b>	<b>2</b>	<b>995</b>	<b>33</b>	<b>133</b>	<b>25</b>	<b>465</b>	<b>4</b>	<b>319</b>	<b>16</b>	<b>401</b>	<b>232</b>			<b>169</b>
帯広市	287		218	11	11	17	75		101	3	69	35			34
音更町	74		63		9		20		33	1	11	8			3
士幌町	42		29		6		14		9		13	7			6
上士幌町	28		21	1	5		4		11		7	3			4
鹿追町	61		43	2	10		18		12	1	18	8			10
新得町	100		74	1	2		60		11		26	13			13
清水町	89		56	2	16		28		10		33	20			13
芽室町	140		76	11	12	3	48	2			64	46			18
中札内村	97	1	73	2	18	2	31		19	1	23	11			12
更別村	17		12				8		4		5	3			2
大樹町	30		26				13		11	2	4	3			1
広尾町	71		49		9	1	14		24	1	22	14			8
幕別町	165		116		13		55	2	44	2	49	31			18
池田町	15		12			1	8		3		3	2			1
豊頃町	54	1	37		12		16		8	1	16	9			7
本別町	11		7				5		2		4	2			2
足寄町	7		7				4		3						
陸別町	28		21	1	3	1	12		4		7	6			1
浦幌町	82		55	2	7		32		10	4	27	11			16

## 危険物規制事務処理状況

(単位：件)

	【総数】	許可			完成検査	完成検査前検査				保安検査	仮使用承認	仮貯蔵・仮取扱承認
		小計	設置	変更		小計	水張検査	水圧検査	基礎・地盤検査			
【総数】	400	174	49	125	176	6	3	3			37	7
帯広市	200	89	24	65	86	4	1	3			21	
音更町	13	5	1	4	5						2	1
士幌町	22	9	1	8	12						1	
上士幌町	6	3	1	2	3							
鹿追町	9	4	1	3	4						1	
新得町	9	4	2	2	4						1	
清水町	5	3	2	1	1						1	
芽室町	31	13	3	10	14	2	2				1	1
中札内村	13	6	3	3	7							
更別村	6	3	1	2	2						1	
大樹町	19	8	5	3	10						1	
広尾町	8	4	1	3	4							
幕別町	13	6	1	5	6							1
池田町	1											1
豊頃町	8	4	2	2	4							
本別町	12	5		5	4						2	1
足寄町	11	3		3	5						2	1
陸別町	4	1		1	1						1	1
浦幌町	10	4	1	3	4						2	

## 消防訓練等の実施状況

	自衛消防訓練				自主防災訓練		出前講座		イベント・講習等	
	避難訓練		消火訓練		回数	参加人数	回数	参加人数	回数	参加人数
	回数	参加人数	回数	参加人数						
<b>【総数】</b>	<b>2,537</b>	<b>111,456</b>	<b>2,102</b>	<b>64,567</b>			<b>15</b>	<b>1,494</b>	<b>28</b>	<b>1,119</b>
消防局									16	341
帯広消防署	1,359	56,022	1,202	36,682			10	1,376	3	301
音更消防署	224	8,512	272	11,043						
士幌消防署	81	2,084	28	166					2	38
上士幌消防署	26	1,155	39	454					1	40
鹿追消防署	45	1,815	16	196			1	30	5	199
新得消防署	35	1,317	11	353			2	44		
清水消防署	69	3,314	55	2,346						
芽室消防署	103	10,213	64	2,556						
中札内消防署	37	1,525	17	483					1	200
更別消防署	41	1,653	24	858						
大樹消防署	27	1,575	21	384						
広尾消防署	54	1,917	18	369			1	14		
幕別消防署	209	11,148	196	4,083						
池田消防署	45	1,701	33	1,268						
豊頃消防署	8	431	7	317			1	30		
本別消防署	59	1,957	42	1,229						
足寄消防署	46	2,583	39	1,404						
陸別消防署	37	1,439	5	50						
浦幌消防署	32	1,095	13	326						





# とがち広域消防事務組合

組合事務局・とがち広域消防局  
〒080-0016 北海道帯広市西6条南6丁目3番地1  
TEL 0155-26-0119

## 消防署

帯広消防署	〒080-0016 帯広市西6条南6丁目3番地1 TEL0155-26-9128	大樹消防署	〒089-2106 広尾郡大樹町字下大樹224番地1 TEL01558-6-2199
音更消防署	〒080-0302 河東郡音更町木野西通16丁目1番地 TEL0155-30-3322	広尾消防署	〒089-2624 広尾郡広尾町並木通東4丁目4番地 TEL01558-2-2730
士幌消防署	〒080-1219 河東郡士幌町字士幌西2線161番地 TEL01564-5-2323	幕別消防署	〒089-0604 中川郡幕別町錦町90番地 TEL0155-54-2434
上士幌消防署	〒080-1408 河東郡上士幌町字上士幌東3線240番地 TEL01564-2-2519	池田消防署	〒083-0022 中川郡池田町字西2条11丁目1番地の12 TEL015-572-3119
鹿追消防署	〒081-0213 河東郡鹿追町西町3丁目10番地 TEL0156-66-2201	豊頃消防署	〒089-5312 中川郡豊頃町茂岩本町116番地 TEL015-574-2310
新得消防署	〒081-0014 上川郡新得町4条南3丁目1番地 TEL0156-64-5103	本別消防署	〒089-3334 中川郡本別町北2丁目4番地1 TEL0156-22-2007
清水消防署	〒089-0114 上川郡清水町南6条4丁目1番地2 TEL0156-62-2519	足寄消防署	〒089-3701 足寄郡足寄町北1条4丁目52番地 TEL0156-25-2619
芽室消防署	〒082-0012 河西郡芽室町東2条3丁目1番地 TEL0155-62-2821	陸別消防署	〒089-4316 足寄郡陸別町字陸別原野分線8の55 TEL0156-27-2524
中札内消防署	〒089-1330 河西郡中札内村大通南1丁目12番地 TEL0155-67-2111	浦幌消防署	〒089-5614 十勝郡浦幌町字桜町4番地3 TEL015-576-2419
更別消防署	〒089-1502 河西郡更別村字更別南1線93番地 TEL0155-52-2201		

## 消 防 年 報

(令和3年版)

発行・編集 とがち広域消防局総務課

〈TEL〉 0155-26-0119

〈FAX〉 0155-26-9120

ホームページ <http://fire-tokachi.hokkaido.jp/>

発行年月 令和4年8月