

消防年報

令和4年版

とがち広域消防事務組合

***** とかち広域消防局章 *****



消防局章は『とかち広域消防局』の象徴であり、管槍（かんそう）と矢印を使い、雪の結晶を図案化したものです。管槍で『十』をかたどることで、消防職員の職務完遂への思いと郷土『とかち』への深い愛情を表現し、周辺部へ拡がる矢印で、『とかち』の広域化と限りない発展に対する願いを表現しています。

※管槍（かんそう）とは

消防用ホースの先端に取り付け、放水圧力を高める金具のこと。

この年報は、令和4年中の十勝における消防の概況を統計的に集計し、特記してあるものを除き、令和4年12月31日現在の資料を集録しました。

当組合の消防事情を広く一般に紹介することで、十勝住民の防災上の参考として活用いただければ幸いです。

令和5年8月

とかち広域消防局

目 次

十勝の情勢	1
1 総 務	
とちち広域消防事務組合沿革	2
とちち広域消防事務組合組織図	3
消防庁舎一覧	4
令和4年度 歳入歳出当初予算／関係市町村分担金状況 ／人口・世帯当り消防費	5
消防職員配置状況	6
消防職員年齢構成	7
消防職員技能・資格取得状況	8
学校教育	9
2 警 防	
消防車両保有状況	10
所属別消防車両一覧	11～14
主要機器現有状況	15～16
消防水利状況	17
区分別火災等出動件数	18
月別火災等出動件数	19
火災等出動件数（過去5年）	20
救助出動状況	21
事故種別救助出動件数	22
月別救助出動件数	23
救助出動件数（過去5年）	24
消防職員教育訓練状況	25
3 火 災	
火災概況	26
火災発生状況	27～28

出火原因別・市町村別火災件数	29
月別火災発生状況	30
月別・市町村別火災件数	31
月別・出火原因別火災件数	32

4 救 急

事故種別救急出動・搬送状況	33
月別救急出動・搬送状況	34
年代別・傷病程度別搬送人数	35
曜日別・時間別救急出動件数／事故種別不搬送理由	36
救急出動件数（過去5年）	37
応急手当普及講習実施状況	38

5 消防指令センター

通信設備状況（高機能消防指令センター／市町村別通信施設）	39
通信設備状況（消防救急デジタル無線）	40
通報受付状況	41
出動指令件数	42

6 予 防

防火対象物数	43
防火対象物立入検査実施状況	44
消防同意状況	45
危険物施設数（完成検査済証交付施設）	46
危険物施設立入検査実施状況	47
危険物規制事務処理状況	48
消防訓練等の実施状況	49

十勝の情勢

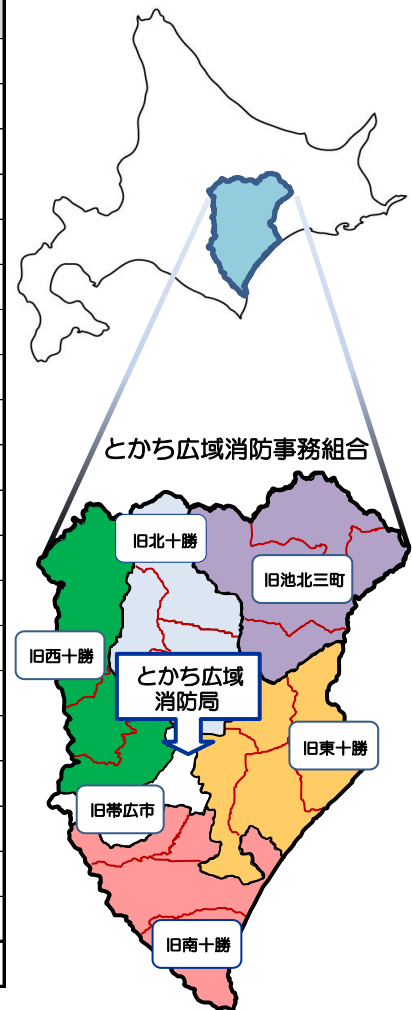
十勝地方は、北海道の南東部に位置し、帯広市を中心とした地域は大陸性気候であることが特徴で、東西は約100km、南北は約200kmに及び、秋田県や岐阜県に匹敵する広大な面積を有しています。

周囲を北は大雪山系、西は日高山脈、東は白糠丘陵と三方を山に囲まれ、南は太平洋に面し、十勝平野の中央部には十勝岳を水源とする十勝川が流れ、日本有数の畑作地帯が広がる豊かな土壌と自然環境に恵まれています。

十勝管内は、1市16町2村の19市町村で構成され、人口は約33万人、面積は約10,832km²あります。

十勝管内の面積・人口・世帯数

市町村名	人口(人)	世帯数	管轄面積(km ²)
十勝管内計	328,861	171,401	10,831.55
帯広市	164,014	89,966	619.34
音更町	43,268	20,699	466.02
士幌町	5,883	2,754	259.19
上士幌町	4,890	2,590	694.23
鹿追町	5,144	2,492	402.88
新得町	5,581	3,230	1,063.83
清水町	9,047	4,685	402.25
芽室町	18,029	8,021	513.76
中札内村	3,902	1,932	292.58
更別村	3,158	1,365	176.90
大樹町	5,439	2,794	815.67
広尾町	6,229	3,231	596.48
幕別町	25,897	12,601	477.64
池田町	6,159	3,272	371.79
豊頃町	2,977	1,464	536.71
本別町	6,375	3,464	391.91
足寄町	6,350	3,359	1,408.04
陸別町	2,217	1,283	608.90
浦幌町	4,302	2,199	729.85
北海道	5,139,913	2,804,281	83,423.87



注1

人口及び世帯数は令和5年1月1日現在住民基本台帳に基づく人口・世帯数、面積は国土地理院令和5年全国都道府県市区町村別面積調（令和5年1月1日時点）による。

注2

十勝管内計と市町村の合計面積が合わないのは、然別湖が水面境界未定により隣接町の面積に含まれていないため。

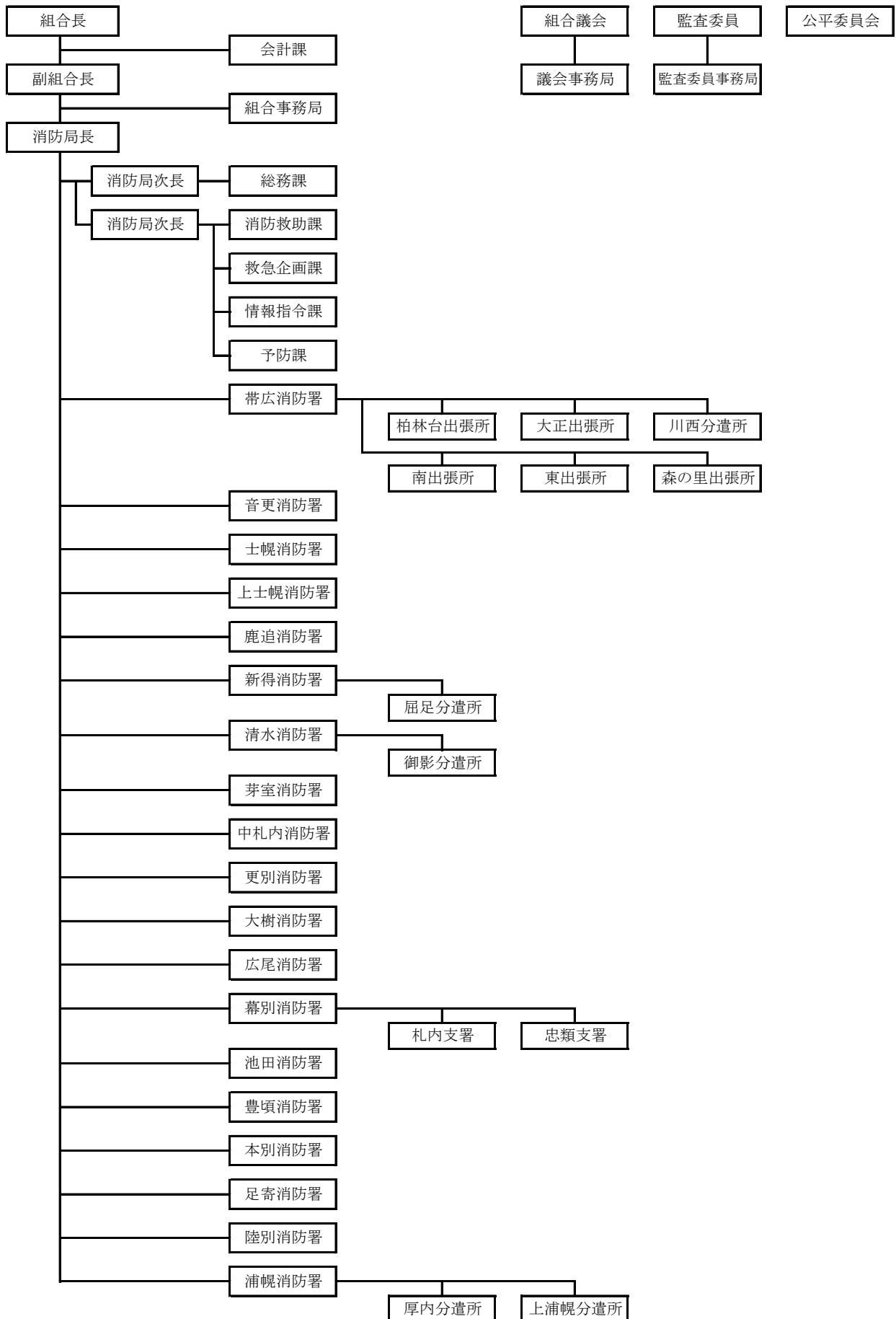
1

総務

とちち広域消防事務組合沿革

年 月	項 目
平成16年 8月	十勝圏広域連携検討会を設置し、消防広域化の研究を開始
平成18年 4月	十勝圏消防広域連携推進協議会を設置
平成20年 8月	十勝圏広域連携推進検討会議を設置
平成21年 4月	十勝圏複合事務組合に消防広域推進室を設置
平成25年12月	北海道が第2次北海道消防広域化推進計画を策定し、十勝圏を消防広域化重点地域に指定
平成26年 3月	十勝圏広域消防運営計画を策定
平成27年 2月	とちち広域消防事務組合設立法定協議書合同調印式
5月	北海道知事の許可を受け、とちち広域消防事務組合を設立 とちち広域消防事務組合に広域消防準備室を設置
平成28年 4月	とちち広域消防局を発足し、消防本部業務を開始（消防広域化） 消防指令センター及び消防救急デジタル無線の運用を開始
8月	十勝地域に甚大な被害をもたらした台風10号により、十勝19市町村に災害救助法が適用
平成30年 5月	全国消防長会警防防災委員会を帯広市で開催
平成31年 3月	J A北海道厚生連帯広厚生病院と救急ワークステーション運営に関する協定締結
4月	救急ワークステーションの運用を開始
令和 2年 7月	帯広消防署西出張所と緑ヶ丘出張所を統合し、柏林台出張所を開設
令和 3年 3月	中札内消防署庁舎を増改築
4月	上士幌消防署庁舎を新築移転

とがち広域消防事務組合組織図



消防庁舎一覧

名 称	所在地	面積 (㎡)		構 造	取得年月日
		敷地面積	延べ面積		
とちぎ広域消防局	帯広市西6条南6丁目3番地1	4,012.24	5,583.71	鉄筋コンクリート造 地上4階地下1階建	H11. 7. 1
帯広消防署					
柏林台出張所	帯広市柏林台西町2丁目2番地	5,040.00	914.88	鉄筋コンクリート造 2階建	R 2. 6. 26
大正出張所	帯広市大正本町西1条1丁目2番地3	2,191.91	590.10	鉄筋コンクリート造 2階建	S55. 12. 20
川西分遣所	帯広市清川町西2線128番地	315.62	143.64	木造モルタル造 平屋建	S57. 12. 8
南出張所	帯広市西17条南41丁目5番9	2,093.94	894.91	鉄筋コンクリート造 2階建	H20. 3. 21
東出張所	帯広市東7条南11丁目1番地の3	1,093.01	420.00	鉄筋コンクリート造 2階建	S56. 12. 19
森の里出張所	帯広市西22条南4丁目1番3	1,354.00	161.82	鉄筋コンクリート造 2階建	H24. 12. 14
森の里出張所	帯広市西22条南4丁目1番3	1,354.00	662.28	鉄筋コンクリート造 2階建	H 5. 12. 24
音更消防署	河東郡音更町木野西通16丁目1番地	12,221.38	3,659.62	鉄筋コンクリート造 (一部鉄骨造) 2階建 (一部3階建)	H 7. 10. 9
士幌消防署	河東郡士幌町字士幌西2線161番地	2,320.48	1,358.31	鉄筋コンクリート造 2階建	S58. 12. 20
上士幌消防署	河東郡上士幌町字上士幌東3線240番地	6,169.80	1,524.15	鉄筋コンクリート造 平屋建	R 3. 3. 23
鹿追消防署	河東郡鹿追町西町3丁目10番地	10,760.00	1,716.59	鉄筋コンクリート造 2階建 (一部塔屋)	H 9. 10. 3
新得消防署	上川郡新得町4条南3丁目1番地	4,680.13	1,552.21	鉄骨造 2階建	H16. 12. 24
屈足分遣所	上川郡新得町屈足柏町3丁目1番地	7,535.79	355.40	鉄筋コンクリート造 平屋建	S49. 3. 30
清水消防署	上川郡清水町南6条4丁目1番地2	9,799.89	2,170.68	鉄骨造 2階建	H27. 6. 9
御影分遣所	上川郡清水町御影東1条3丁目20番地	2,110.17	612.97	鉄筋コンクリート造 2階建	S50. 3. 31
芽室消防署	河西郡芽室町東2条3丁目1番地	2,695.87	2,213.37	鉄筋コンクリート造 2階建	S56. 8. 1
中札内消防署	河西郡中札内村大通南1丁目12番地	1,905.12	633.93	鉄筋コンクリート造 2階建	S59. 11. 30
			264.46	鉄筋コンクリート造 2階建	R 3. 3. 24
更別消防署	河西郡更別村字更別南1線93番地	1,884.54	677.14	鉄筋コンクリート造 2階建	S55. 11. 27
大樹消防署	広尾郡大樹町字下大樹224番地1	16,716.00	1,842.97	鉄筋コンクリート造 2階建 (一部塔屋)	H12. 3. 31
広尾消防署	広尾郡広尾町並木通東4丁目4番地	13,872.84	2,548.96	鉄筋コンクリート造 2階建 (一部塔屋)	H 7. 6. 12
幕別消防署	中川郡幕別町錦町90番地	2,182.00	1,965.20	鉄筋コンクリート造 2階建	S57. 6. 28
札内支署	中川郡幕別町札内中央町319番地の9	5,361.08	1,453.00	鉄筋コンクリート造 2階建	H 5. 3. 5
忠類支署	中川郡幕別町忠類本町112番地	1,562.14	510.92	鉄筋コンクリート造 2階建	S53. 12. 15
池田消防署	中川郡池田町字西2条11丁目1番地の12	10,982.00	1,997.85	鉄筋コンクリート造 地上2階 (一部塔屋)	H15. 2. 16
豊頃消防署	中川郡豊頃町茂岩本町116番地	3,500.00	772.72	鉄筋コンクリート造 (一部鉄骨造) 2階建	S48. 12. 25
本別消防署	中川郡本別町北2丁目4番地1	7,933.88	3,615.50	鉄筋コンクリート造 地上3階地下1階建	S48. 8. 31
足寄消防署	足寄郡足寄町北1条4丁目52番地	7,280.72	2,048.96	鉄筋コンクリート造 (一部鉄骨鉄筋コ ンクリート造) 地上2階地下1階建	H10. 3. 25
陸別消防署	足寄郡陸別町字陸別原野分線8-55	3,790.00	1,137.84	鉄筋コンクリート造 2階建 (一部塔屋)	H 4. 12. 10
浦幌消防署	十勝郡浦幌町字桜町4番地3	2,768.73	932.88	鉄筋コンクリート造 2階建	S53. 7. 15
厚内分遣所	十勝郡浦幌町字厚内2条通3丁目1番地	2,673.00	175.00	鉄筋コンクリート造 平屋建	S55. 10. 30
上浦幌分遣所	十勝郡浦幌町字宝生165番地	3,422.00	244.53	鉄筋コンクリート造 2階建	S49. 12. 23

※役場併設の署所については、占有部分以外の面積も含む

令和4年度 歳入歳出当初予算

(単位：千円)

区 分	当初予算		
	令和4年度	令和3年度	増 減
歳 入			
5. 分担金及び負担金	6,799,576	6,060,574	739,002
10. 使用料及び手数料	2,083	2,652	▲ 569
15. 国庫支出金	0	14,818	▲ 14,818
25. 繰越金	191,575	155,330	36,245
30. 諸収入	40,360	21,231	19,129
35. 組合債	0	271,800	▲ 271,800
歳入合計	7,033,594	6,526,405	507,189
歳 出			
5. 議会費	934	934	0
10. 総務費	20,280	17,852	2,428
15. 消防費	589,225	598,542	▲ 9,317
20. 消防施設費	628,324	475,734	152,590
25. 公債費	149,980	67,175	82,805
30. 職員費	5,642,851	5,364,168	278,683
40. 予備費	2,000	2,000	0
歳出合計	7,033,594	6,526,405	507,189

令和4年度 関係市町村分担金状況

(単位：千円)

市町村名	負担金額	構成比	市町村名	負担金額	構成比
帯広市	2,035,914	29.9%	大樹町	226,375	3.3%
音更町	594,999	8.8%	広尾町	340,212	5.0%
士幌町	186,717	2.7%	幕別町	586,211	8.6%
上士幌町	196,412	2.9%	池田町	207,422	3.1%
鹿追町	192,675	2.8%	豊頃町	175,077	2.6%
新得町	208,882	3.1%	本別町	240,027	3.5%
清水町	296,100	4.4%	足寄町	232,510	3.4%
芽室町	386,709	5.7%	陸別町	169,705	2.5%
中札内村	168,305	2.5%	浦幌町	192,419	2.8%
更別村	162,905	2.4%	合 計	6,799,576	100.0%

人口・世帯当り消防費

(単位：千円)

年度	消防予算	一世帯当り	住民一人当り
令和4年度	7,033,594	41.04	21.39
令和3年度	6,526,405	40.39	20.57

消防職員配置状況

(単位：人)

	【総数】	消防正監	消防監	消防司令長	消防司令	消防司令補	消防士長	消防副士長	消防士	事務員
		【総数】	689	1	3	52	68	174	111	170
消防局	64	1	2	7	8	17	11	15	2	1
消防局長	1	1								
消防局次長	2		2							
総務課	14			1	2	4	2	4		1
消防救助課	10			1	1	3	3	2		
救急企画課	5			1	1	2	1			
情報指令課	23			3	3	4	4	8	1	
予防課	9			1	1	4	1	1	1	
帯広消防署	191		1	9	13	38	23	71	36	
音更消防署	52			6	2	10	19	6	9	
士幌消防署	17			1	3	4	2	5	2	
上士幌消防署	17			1	2	6	4	3	1	
鹿追消防署	17			1	3	8	3	1	1	
新得消防署	21			1	3	5	5	4	3	
清水消防署	26			2	3	7	2	4	8	
芽室消防署	33			4	3	10	3	6	7	
中札内消防署	16			1	3	5		4	3	
更別消防署	17			1	3	3		5	5	
大樹消防署	19			1	2	5	7	1	3	
広尾消防署	27			1	3	5	2	11	4	1
幕別消防署	55			5	3	19	13	11	4	
池田消防署	20			2	2	6	3	4	3	
豊頃消防署	17			2	2	6	3	2	2	
本別消防署	22			2	2	6	3	4	5	
足寄消防署	22			2	3	7	4	3	3	
陸別消防署	17			1	2	3	3	4	4	
浦幌消防署	19			2	3	4	1	6	3	

※再任用職員のうち短時間勤務者は、0.5人として計上

※署ごとに端数がある場合は、切り上げ

消防職員年齢構成

(単位：人)

	【総数】	消防正監	消防監	消防司令長	消防司令	消防司令補	消防士長	消防副士長	消防士	事務員
【総数】	689	1	3	52	68	174	111	170	108	2
20歳未満	4								4	
20歳以上25歳未満	58								58	
25歳以上30歳未満	114							68	46	
30歳以上35歳未満	136					1	39	96		
35歳以上40歳未満	90					33	52	5		
40歳以上45歳未満	74				3	59	12			
45歳以上50歳未満	107			4	31	70				2
50歳以上55歳未満	64		1	25	29	8		1		
55歳以上60歳未満	32	1	2	21	5	3				
60歳以上	10			2			8			
平均年齢（歳）	37.8	58.0	56.7	54.3	49.7	43.7	37.7	30.4	23.9	48.0

※再任用職員のうち短時間勤務者は、0.5人として計上

※署ごとに端数がある場合は、切り上げ

消防職員技能・資格取得状況

(単位：人)

		【 総 数】	消防 正監 消防 監	消防 司令長	消防 司令	消防 司令補	消防 士長	消防 副士長	消防 士
自動車 運転 整備	大型免許（第一種）	595	1	46	59	162	104	161	62
	大型免許（第二種）	12	1	3	4	2	1	1	
	大型特殊（第一種）	67	1	10	11	20	11	7	7
	中型免許（第一種）	116	2	13	16	48	31	6	
	けん引	10		1	2	4	1	2	
	移動式クレーン（1 t未満）	1					1		
	移動式クレーン（5 t未満）	189	2	20	26	57	35	35	14
	整備士（2級）	4		1	1	1		1	
	整備士（3級）	2			1		1		
救急・ 無線	II課程修了	90	2	31	26	26	5		
	標準課程修了	160		5	18	50	29	42	16
	救急救命士	347	2	21	23	95	67	77	62
	就業前教育	314	2	20	20	89	64	76	43
	気管挿管認定	158	2	13	12	63	42	24	2
	薬剤投与認定	301		15	19	87	65	77	38
	応急手当指導員	649	4	50	68	177	114	169	67
	特殊無線技士	419	1	42	55	122	67	57	75
予防 関係	危険物取扱者（甲種）	1		1					
	危険物取扱者（乙種第一類）	16			2	3	4	7	
	危険物取扱者（乙種第二類）	11		1	1	3	4	2	
	危険物取扱者（乙種第三類）	18			3	5	5	4	1
	危険物取扱者（乙種第四類）	310	2	29	46	112	46	56	19
	危険物取扱者（乙種第五類）	15			4	2	5	4	
	危険物取扱者（乙種第六類）	16			3	3	4	5	1
	危険物取扱者（丙種）	39		8	7	11	8	5	
	高圧ガス製造保安責任者（乙種機械）	1		1					
	消防設備士（甲種第一類）	5			1	1	2	1	
	消防設備士（甲種第四類）	10		1	2	4	1	2	
	消防設備士（乙種第一類）	5		2		1	1	1	
	消防設備士（乙種第二類）	2		1			1		
	消防設備士（乙種第三類）	2		1			1		
	消防設備士（乙種第四類）	8		2	2	3	1		
	消防設備士（乙種第五類）	3		1	1		1		
	消防設備士（乙種第六類）	47	1	7	5	18	7	5	4
	消防設備士（乙種第七類）	10		1	3	3	2	1	
	火薬類取扱保安責任者	1				1			
	特定化学物質等作業責任者	13	1		3	9			
	予防技術資格者（防火査察専門員）	204		20	35	67	32	42	8
予防技術資格者（消防用設備等専門員）	104		17	28	39	12	8		
予防技術資格者（危険物専門員）	131		17	26	51	18	17	2	
その他	酸素欠乏・硫化水素危険作業主任者	169		15	18	57	29	40	10
	小型船舶免許（一級）	6			1	3		1	1
	小型船舶免許（二級）	119		10	13	44	31	18	3
	潜水士	12	1		1	5	2	2	1
	ボイラー技士	16		1	5	6	1	3	
	衛生管理者	11		1	4	3	3		
	ガス溶接技能	104		17	18	38	12	18	1
	玉掛技能	197	3	22	24	59	36	39	14
	アーク溶接	31	1	6	7	8	4	5	
	巻き上げ機械	167		16	17	57	35	28	14
	エレベーター教育訓練	199	1	17	28	67	37	45	4
鉄砲等所持許可	12		2	4	4	2			

※再任用職員を含む

学校教育

(単位：人)

区 分	平成30年度 (2018年度)	令和元年度 (2019年度)	令和2年度 (2020年度)	令和3年度 (2021年度)	令和4年度 (2022年度)
北海道消防学校	130	131	67	136	138
初任教育	22	20	24	24	18
専科教育	22	30	1	26	35
警防科		3		3	4
予防査察科	3	5		4	3
危険物科	3	4		4	6
火災調査科	6	12		2	3
救急科	5	3	1	7	8
救助科	5	3		6	11
幹部教育 幹部科	6	4			6
特別教育	11	1		13	8
ポンプ操法指導員課程	4			2	4
はしご自動車運用課程	1			2	
都市型救助課程	3				3
大規模災害広域応援指揮課程	3	1		1	1
ドローン講習				1	
警防課程				7	
MC関係特別教育	69	76	42	73	71
気管挿管再認定講習	27	32	42	34	32
ビデオ硬性挿管用喉頭鏡気管挿管講習	16	18		23	23
処置拡大2行為講習	26	26		16	16
消防大学校	2	3	1	1	2
警防科		1			
救助科		1			1
救急科					1
予防科				1	
危険物科			1		
火災調査科	1				
危機管理・国民保護コース	1				
査察業務マネジメントコース		1			
【合 計】	132	134	68	137	140

※令和3年度特別教育警防課程は、同年の専科教育警防科に希望人数どおり入校できない消防本部への補完として開催
 ※気管挿管再認定講習は、平成29年度以降北海道救急業務高度化推進協議会の主催により十勝管内で実施

2

警

防

消防車両保有状況

(単位：台)

	【総数】	消防ポンプ車	水槽付消防ポンプ車	特殊車					高規格救急車	救急車(ⅡB)	指揮車	その他
				小型動力ポンプ付水槽車	はしご車	屈折はしご車	化学車	救助工作車				
【総数】	154	2	24	19	1	1	7	4	35	1	18	42
消防局	5										1	4
帯広消防署	26	1	6	1	1	1	2	1	6		1	6
音更消防署	11		1	1			1	1	2		1	4
士幌消防署	6			1			1		1		1	2
上士幌消防署	4		1	1					1		1	
鹿追消防署	8		1	1					2		1	3
新得消防署	5		1						1		1	2
清水消防署	9	1	1	2					1	1	1	2
芽室消防署	8		1	1			1	1	2		1	1
中札内消防署	4		1	1					1		1	
更別消防署	3		1						1		1	
大樹消防署	5		1	1					1		1	1
広尾消防署	9		1	1					2		1	4
幕別消防署	15		3	2				1	3		1	5
池田消防署	6		1	1					2		1	1
豊頃消防署	6		1	2					1			2
本別消防署	6			1			1		2		1	1
足寄消防署	6		1				1		2			2
陸別消防署	5		1	1					2		1	
浦幌消防署	7		1	1					2		1	2

所属別消防車両一覧

所 属／配置場所		車両区分	車 種	登録年月	車両総重量 (kg)	乗車定員 (人)	水槽容量 (ℓ)	
消 防 局		指揮車	三菱	2008年 2月	2,465	7		
		その他	トヨタ	1993年 9月	2,660	10		
		その他	トヨタ	2007年 8月	1,785	7		
		その他	スズキ	2012年 2月	1,670 (1,680)	2 (4)		
		その他	トヨタ	2021年 4月	2,045	7		
帯広消防署	本 署	消防ポンプ車	日野	2007年 1月	5,875	9		
		水槽付消防ポンプ車	いすゞ	1989年11月	7,815	7	2,000	
		はしご車	日野	2021年 3月	20,940	6		
		屈折はしご車	日野	2011年10月	15,730	6		
		化学車	日野	2010年 3月	14,890	6	2,500	
		救助工作車	日野	2004年 2月	17,920	6		
		高規格救急車	トヨタ	2016年10月	3,245	7		
		指揮車	トヨタ	2012年 3月	2,980	10		
		その他	三菱	1994年 3月	5,575	3		
		その他	ニッサン	2011年 2月	2,560 (2,475)	2 (5)		
		その他	スバル	2014年 3月	1,230	4		
		その他	トヨタ	2016年 3月	1,375	5		
	その他	ニッサン	2022年 9月	2,180	8			
	柏林台出張所	水槽付消防ポンプ車	日野	1999年 1月	15,825	7	3,500	
			日野	2020年12月	11,600	6	2,000	
			ニッサン	2005年12月	3,305	7		
		南出張所	水槽付消防ポンプ車	日野	2015年10月	11,410	6	2,000
			小型動力ポンプ付水槽車	いすゞ	2009年 9月	21,875	3	10,000
			高規格救急車	ニッサン	2014年 1月	3,245	7	
		大正出張所	水槽付消防ポンプ車	日野	2000年12月	15,845	7	3,500
			高規格救急車	いすゞ	2009年 9月	5,610	10	
		東出張所	水槽付消防ポンプ車	日野	2016年10月	11,440	6	2,000
			高規格救急車	ニッサン	2008年11月	3,295	7	
		森の里出張所	化学車	日野	2012年10月	12,910	6	2,500
			高規格救急車	トヨタ	2015年 3月	3,300	8	
	川西分遣所	その他	ニッサン	2005年 2月	1,745	5		
	音更消防署		水槽付消防ポンプ車	日野	2012年 3月	10,950	6	2,000
			小型動力ポンプ付水槽車	日野	2007年10月	21,555	3	10,000
			化学車	日野	2016年10月	11,960	6	2,000
			救助工作車	日野	2020年 2月	11,980	6	
高規格救急車			トヨタ	2011年 1月	3,155	7		
高規格救急車			トヨタ	2015年12月	3,255	7		
指揮車			三菱	2007年 2月	2,545	7		

所 属／配置場所		車両区分	車 種	登録年月	車両総重量 (kg)	乗車定員 (人)	水槽容量 (ℓ)
音更消防署		その他	トヨタ	2009年 8月	5,205	3	
		その他	三菱	2010年 2月	5,795	29	
		その他	ニッサン	2012年 1月	1,815	5	
		その他	三菱	2014年 6月	1,665	5	
土幌消防署		小型動力ポンプ付水槽車	日野	2005年 1月	21,975	3	10,000
		化学車	日野	2015年12月	15,330	6	2,000
		高規格救急車	ニッサン	2010年 3月	3,275	7	
		指揮車	トヨタ	2006年12月	2,450	8	
		その他	ヤナセ	1989年 9月	7,940 (7,420)	2 (2)	1,200
		その他	コマツ	2008年12月	3,500	1	
上士幌消防署		水槽付消防ポンプ車	日野	2012年11月	15,360	6	2,500
		小型動力ポンプ付水槽車	日野	2010年 3月	21,915	3	10,000
		高規格救急車	トヨタ	2018年 9月	3,135	7	
		指揮車	トヨタ	2003年 2月	2,315	5	
鹿追消防署		水槽付消防ポンプ車	日野	2001年 1月	19,940	6	5,000
		小型動力ポンプ付水槽車	日野	2020年11月	21,800	2	10,000
		高規格救急車	トヨタ	2009年10月	3,155	7	
		高規格救急車	トヨタ	2021年10月	3,225	7	
		指揮車	トヨタ	2010年 3月	2,465	7	
		その他	トヨタ	1996年 7月	2,665	15	
		その他	コマツ	1997年10月	3,205	1	
		その他	三菱	2000年 3月	5,345	7	
新得消防署	本 署	水槽付消防ポンプ車	日野	2013年12月	12,730	6	3,000
		高規格救急車	トヨタ	2018年10月	3,225	7	
		指揮車	トヨタ	2021年10月	2,670	10	
		その他	三菱	2011年 6月	1,365	5	
	屈足分遣所	その他	トヨタ	2019年 9月	2,660	10	
清水消防署	本 署	消防ポンプ車	日野	2016年 2月	16,220	6	1,300
		水槽付消防ポンプ車	日野	2021年12月	19,510	6	5,000
		小型動力ポンプ付水槽車	日野	2016年11月	21,270	2	10,000
		高規格救急車	トヨタ	2012年 1月	3,270	8	
		救急車（ⅡB）	トヨタ	2010年 9月	3,185	9	
		指揮車	ニッサン	2009年12月	2,190	8	
		その他	ニッサン	2009年12月	3,455 (3,385)	3 (9)	
	御影分遣所	小型動力ポンプ付水槽車	日野	1995年11月	21,915	3	10,000
		その他	トヨタ	2006年 9月	2,630	10	

所 属／配置場所	車両区分	車 種	登録年月	車両総重量 (kg)	乗車定員 (人)	水槽容量 (リットル)	
芽室消防署	水槽付消防ポンプ車	日野	2013年 9月	10,920	6	2,000	
	小型動力ポンプ付水槽車	日野	2007年 8月	21,495	3	10,000	
	化学車	日野	2022年 1月	16,290	6	2,500	
	救助工作車	日野	2020年 3月	11,980	6		
	高規格救急車	ニッサン	2010年10月	3,265	7		
	高規格救急車	トヨタ	2011年11月	3,155	7		
	指揮車	トヨタ	2008年 8月	3,255 (3,285)	3 (9)		
	その他	トヨタ	2019年 9月	2,945	5		
中札内消防署	水槽付消防ポンプ車	日野	2002年10月	15,625	7	3,000	
	小型動力ポンプ付水槽車	日野	2015年 3月	19,930	2	10,000	
	高規格救急車	トヨタ	2021年10月	3,245	7		
	指揮車	マツダ	2009年 9月	2,310	8		
更別消防署	水槽付消防ポンプ車	日野	2020年10月	15,630	6	2,500	
	高規格救急車	トヨタ	2017年10月	3,265	7		
	指揮車	ニッサン	2007年 7月	2,290	8		
大樹消防署	水槽付消防ポンプ車	日野	2016年12月	15,290	6	2,500	
	小型動力ポンプ付水槽車	日野	2022年 2月	21,880	2	10,000	
	高規格救急車	トヨタ	2019年10月	3,185	7		
	指揮車	いすゞ	1999年 2月	5,225	7		
	その他	日野	2000年12月	10,570	54		
広尾消防署	水槽付消防ポンプ車	日野	2022年 3月	19,200	6	2,000	
	小型動力ポンプ付水槽車	日野	1998年12月	21,755	3	10,000	
	高規格救急車	ニッサン	2007年10月	3,275	7		
	高規格救急車	トヨタ	2017年 9月	3,245	7		
	指揮車	トヨタ	2015年 7月	2,535	7		
	その他	ダイハツ	1995年 9月	920	2		
	その他	T C M	1995年11月	3,100	1		
	その他	トヨタ	2006年 4月	1,550	5		
幕別消防署	本 署	水槽付消防ポンプ車	日野	2012年10月	12,070	6	3,000
		小型動力ポンプ付水槽車	日野	2007年 8月	21,895	3	10,000
		救助工作車	日野	2000年 1月	10,160	6	
		高規格救急車	トヨタ	2015年 3月	3,280	8	
		指揮車	トヨタ	2005年 2月	2,145	5	
		その他	トヨタ	2000年 3月	2,720	6	
		その他	マツダ	2002年 8月	1,790 (1,805)	2 (5)	
	札内支署	水槽付消防ポンプ車	日野	2008年10月	10,730	6	2,000
		小型動力ポンプ付水槽車	日野	2003年10月	21,995	3	10,000
		高規格救急車	トヨタ	2009年10月	3,175	7	
		その他	トヨタ	2000年 9月	6,235	3	
		その他	ニッサン	2016年11月	4,605	7	

所 属／配置場所		車両区分	車 種	登録年月	車両総重量 (kg)	乗車定員 (人)	水槽容量 (リットル)
幕別消防署	忠類支署	水槽付消防ポンプ車	日野	1993年 1月	19,905	7	6,500
		高規格救急車	ニッサン	2022年 2月	3,195	7	
		その他	トヨタ	1999年 3月	1,915	5	
池田消防署	水槽付消防ポンプ車	日野	2007年 9月	14,810	6	3,000	
	小型動力ポンプ付水槽車	日野	2013年10月	21,970	2	10,000	
	高規格救急車	ニッサン	2001年 3月	3,245	7		
	高規格救急車	トヨタ	2015年 2月	3,220	8		
	指揮車	トヨタ	2022年 3月	2,895	7		
	その他	ニッサン	2016年11月	1,995	7		
豊頃消防署	水槽付消防ポンプ車	日野	2009年11月	14,860	6	3,000	
	小型動力ポンプ付水槽車	いすゞ	1986年10月	19,785	3	10,000	
	小型動力ポンプ付水槽車	日野	2014年11月	21,620	2	10,000	
	高規格救急車	トヨタ	2015年12月	3,290	8		
	その他	トヨタ	2015年 4月	1,585	5		
	その他	トヨタ	2016年 8月	2,650	10		
本別消防署	小型動力ポンプ付水槽車	日野	2015年12月	21,675	3	10,000	
	化学車	日野	2018年10月	16,000	6	2,500	
	高規格救急車	トヨタ	2015年 2月	3,250	8		
	高規格救急車	トヨタ	2021年 2月	3,185	7		
	指揮車	トヨタ	2011年11月	2,475	7		
	その他	トヨタ	2009年 7月	1,825	7		
足寄消防署	水槽付消防ポンプ車	日野	2020年12月	11,770	6	2,500	
	化学車	日野	2016年 1月	16,120	6	2,500	
	高規格救急車	トヨタ	2012年 9月	3,070	8		
	高規格救急車	トヨタ	2020年 1月	3,205	7		
	その他	トヨタ	2005年10月	3,230	6		
	その他	トヨタ	2016年 1月	2,485	7		
陸別消防署	水槽付消防ポンプ車	日野	2014年12月	14,840	6	2,500	
	小型動力ポンプ付水槽車	ニッサンディーゼル	1993年 9月	19,955	3	10,000	
	高規格救急車	ニッサン	1999年 3月	3,245	7		
	高規格救急車	ニッサン	2016年 2月	3,295	7		
	指揮車	ニッサン	2016年 6月	1,935	5		
浦幌消防署	水槽付消防ポンプ車	日野	2007年 1月	15,150	6	3,000	
	小型動力ポンプ付水槽車	日野	2009年10月	21,635	3	10,000	
	高規格救急車	トヨタ	2002年11月	3,015	7		
	高規格救急車	トヨタ	2013年10月	3,185	7		
	指揮車	トヨタ	2017年 6月	2,315	5		
	その他	三菱	2004年 6月	3,600	6		
	その他	トヨタ	2015年 7月	2,660	10		

主要機器現有状況

	【総 数】	帯広消防署	音更消防署	士幌消防署	上士幌消防署	鹿追消防署	新得消防署	清水消防署	芽室消防署
救命索発射銃	10	2	1	1					1
油圧救助器具	27	3	2	2	1	1	1	3	1
空気式救助器具	19	1	1	2	1	1	1	1	1
マンホール救助器具	5	1	1	1				1	1
救助用担架	45	7	2	2	2	3	3	1	3
可搬式ウィンチ	30	3	2	3		1	2	2	2
エアーツール	13	1	2	1		2		2	1
エンジンカッター	50	22	3	2	1	1	1	1	3
コンクリートチェンソー	6	1	1	2					
チェンソー	30	3	4	2	1	1	1	1	3
充電式鉄筋カッター	3	1	1						
ガス溶断器	9	2	1	1		1		1	1
削岩機	5	3							2
赤外線カメラ	18	3		1	1	2	1	1	2
夜間暗視装置	1	1							
サーチカム	1	1							
空気呼吸器用ポンペ	601	100	41	34	20	22	26	40	44
酸素呼吸器用ポンペ	32	10					6	8	
排煙機	28	2	3	1	1	1	1	2	2
放射線測定器	25	9	3					2	
放射線防護服	2	2							
耐熱服	24	5	4	2		2		2	3
陽圧式化学防護服（レベルA）	5	5							
化学防護服（レベルB）	26	4	7	7					
防護服（レベルC）	1,018	644			10			25	263
除染シャワー	1	1							
救命ボート	22	1	1	1	1	1		1	2
船外機	14	1	1		1	1			1
化学消火薬剤（ℓ）	18,959	6,800	620	200	390	940	858	1,340	2,570
油処理剤（kg）	2,238	7	60	40	46	151	382	103	300
油吸着剤（マット）	5,370	333	150	100	151	219	386	869	218
簡易水槽	46	6	3	3	2	1	3	1	2
高発泡装置	2								
オイルフェンス	12		1						1
多目的エアータント	5	1	1			1		1	
調査資機材一式	17	1	1	1	1	1		1	1

中札内消防署	更別消防署	大樹消防署	広尾消防署	幕別消防署	池田消防署	豊頃消防署	本別消防署	足寄消防署	陸別消防署	浦幌消防署
		1	1	1	1					1
1	1	1	1	1	2	1	2	1	1	1
1	1	1	1	1	1	1	1	1	1	
1	1	2	1	2	1	3	2	3	4	2
1	1	1	1	4	1	1	1	2	1	1
	1		1	1	1					
1	1	2	2	5	1	1	1	1		1
		2								
2	1	1	1	3	1	1	1	1	1	1
										1
			1	1						
	1	1		2		1			1	1
16	20	34	43	50	15	14	22	33	13	14
							8			
1	2	2	2	3	1	1		1	1	1
		1	2	5				3		
		2					2	2		
				5			3			
	29			20			24	3		
1		3		1	3	2	1	1	1	1
		2		1	1	3		1		1
400	340	600	214	815	850	100	952	600		370
36	100	324	92	71	47	190	28	100	121	40
176	110	160	430	338	400	573	284	115	171	187
1	1	3	3	2	5	1	2	3	3	1
2										
				3	2	2				3
				1						
1	1			3	1	1		1	1	1

消防水利状況

(単位：基)

	【総数】	消火栓			防火水槽			防火井戸			指定水利	その他水利
		公設	私設		公設	私設		公設	私設			
【総数】	5,265	4,109	3,993	116	1,014	913	101	79	56	23	14	49
帯広消防署	2,015	1,827	1,742	85	132	47	85	56	33	23		
音更消防署	453	387	387		53	53		6	6		7	
士幌消防署	123	76	76		47	47						
上士幌消防署	118	82	82		36	35	1					
鹿追消防署	95	52	52		29	29						14
新得消防署	169	136	115	21	28	28		4	4		1	
清水消防署	214	159	159		55	51	4					
芽室消防署	364	296	294	2	65	61	4				3	
中札内消防署	84	48	48		36	36						
更別消防署	83	41	41		35	32	3	7	7			
大樹消防署	200	155	155		29	29		6	6			10
広尾消防署	195	94	94		76	76						25
幕別消防署	305	230	230		72	72					3	
池田消防署	205	172	172		33	33						
豊頃消防署	60	16	16		44	44						
本別消防署	176	113	108	5	63	59	4					
足寄消防署	150	90	88	2	60	60						
陸別消防署	101	53	53		48	48						
浦幌消防署	155	82	81	1	73	73						

区別火災等出動件数

	【総数】	火災	火事騒	警戒	誤報	虚報	風水害	救急支援	その他
帯広消防署	455	34	31	199	17	2	19	153	
音更消防署	58	12	5	23	3		6	9	
士幌消防署	25	6	2	9	1		3	4	
上士幌消防署	20	6	1	4			2	7	
鹿追消防署	15	6		2	1		4	2	
新得消防署	25	3		5				17	
清水消防署	47	10	2	6	5		7	17	
芽室消防署	44	13	8	16				7	
中札内消防署	19	6	1	5			2	5	
更別消防署	7	2		2	1			2	
大樹消防署	18	7		2	1		2	6	
広尾消防署	25	1	1	4	2		13	3	1
幕別消防署	57	13		26	3		3	12	
池田消防署	13	3		6				4	
豊頃消防署	12	4		4				4	
本別消防署	15	2	1	3	1			8	
足寄消防署	28	14		6	3			5	
陸別消防署	17	7		1			2	7	
浦幌消防署	22	3		4			2	13	
令和4年	922	152	52	327	38	2	65	285	1
令和3年	996	174	73	363	23	1	127	234	1
増減	▲ 74	▲ 22	▲ 21	▲ 36	15	1	▲ 62	51	

※火災出動件数は、事後聞知を除く

月別火災等出動件数

	【 総 数 】	1 月	2 月	3 月	4 月	5 月	6 月	7 月	8 月	9 月	10 月	11 月	12 月
帯広消防署	455	43	30	22	45	38	38	41	35	32	44	36	51
音更消防署	58	6	2	3	6	7	1	3	10	6	4	5	5
士幌消防署	25	1		2	8	3	3	1	2	2	2		1
上士幌消防署	20	2			3	2		1	3	2	2	1	4
鹿追消防署	15	1	2		5	2	2		1			1	1
新得消防署	25	1	4	2	1	1	3	3	1	6	1		2
清水消防署	47	3	3	1	14	6	3	6	2	4	2	2	1
芽室消防署	44	6	2	5	8	2	1	1	3	8	4	1	3
中札内消防署	19	2	1	2	3			2	2	1	3	1	2
更別消防署	7			1	2			1	1			1	1
大樹消防署	18	1	1	3	5	1			3	2		1	1
広尾消防署	25	1	1		14	2	1	1	1	1	2		1
幕別消防署	57	2	4		10	3	6	7	5	5	4	3	8
池田消防署	13	1			3		3	2	2		2		
豊頃消防署	12	2	1				1	1	2	1	2		2
本別消防署	15	1			1	1	1	2	1	3	1	1	3
足寄消防署	28	3	2	1	5	3	2	3	1	3	1	2	2
陸別消防署	17			1	3	4	2	3	2		2		
浦幌消防署	22	2	2	2	2	2	1	3	1	3		1	3
令和4年	922	78	55	45	138	77	68	81	78	79	76	56	91
令和3年	996	84	93	62	131	61	64	72	85	62	60	75	147
増 減	▲ 74	▲ 6	▲ 38	▲ 17	7	16	4	9	▲ 7	17	16	▲ 19	▲ 56

火災等出動件数（過去5年）

	平成30年 (2018年)	令和元年 (2019年)	令和2年 (2020年)	令和3年 (2021年)	令和4年 (2022年)
【総数】	848	851	746	996	922
帯広消防署	397	385	357	473	455
音更消防署	60	80	57	85	58
士幌消防署	17	21	14	15	25
上士幌消防署	20	18	21	22	20
鹿追消防署	10	11	9	11	15
新得消防署	26	14	14	19	25
清水消防署	50	45	41	67	47
芽室消防署	46	57	46	50	44
中札内消防署	8	9	8	15	19
更別消防署	16	15	7	23	7
大樹消防署	27	25	14	24	18
広尾消防署	22	16	15	33	25
幕別消防署	42	65	40	62	57
池田消防署	12	15	14	11	13
豊頃消防署	10	17	17	14	12
本別消防署	19	15	19	23	15
足寄消防署	24	16	21	20	28
陸別消防署	20	13	10	9	17
浦幌消防署	22	14	22	20	22

救助出動状況

	出 動			活 動			救助人数	1件当りの 出動車両 台数	1件当りの 出動人数
	件 数	車両台数	人 数	件 数	車両台数	人 数			
帯広消防署	163	723	2,713	105	154	639	85	4.4	16.6
音更消防署	33	111	402	22	36	146	19	3.4	12.2
士幌消防署	6	17	46	4	9	24	4	2.8	7.7
上士幌消防署	7	18	54	4	9	29	4	2.6	7.7
鹿追消防署	2	4	15	2	2	8	2	2.0	7.5
新得消防署	13	19	46	11	15	36	9	1.5	3.5
清水消防署	15	41	120	9	22	60	7	2.7	8.0
芽室消防署	11	25	84	4	8	24	4	2.3	7.6
中札内消防署	6	14	36	2	4	9	1	2.3	6.0
更別消防署	4	10	26	3	7	18	3	2.5	6.5
大樹消防署	12	39	113	10	23	62	10	3.3	9.4
広尾消防署	7	20	56	3	6	18	4	2.9	8.0
幕別消防署	22	45	173	10	12	43	10	2.0	7.9
池田消防署	8	18	54	5	10	31	2	2.3	6.8
豊頃消防署	1	2	7	1	2	7	1	2.0	7.0
本別消防署	7	18	51	3	8	23	3	2.6	7.3
足寄消防署	10	24	77	4	7	22	5	2.4	7.7
陸別消防署	2	6	18	1	4	9		3.0	9.0
浦幌消防署	2	4	12	1	1	3	1	2.0	6.0
令和4年	331	1,158	4,103	204	339	1,211	174	3.5	12.4
令和3年	291	1,079	3,822	191	354	1,258	188	3.7	13.1
増 減	40	79	281	13	▲ 15	▲ 47	▲ 14	▲ 0.2	▲ 0.7

事故種別救助出動件数

	【 総 数】	火 災	交 通 事 故	水 難 事 故	風 水 害 等 自 然 災 害	機 械 に よ る 事 故	建 物 等 に よ る 事 故	ガ ス 及 び 酸 欠 事 故	破 裂 事 故	そ の 他 の 事 故
帯広消防署	163	8	32	4		1	57	3		58
音更消防署	33		16	1		1	11			4
士幌消防署	6		3			1	2			
上士幌消防署	7		2				1			4
鹿追消防署	2		1							1
新得消防署	13		5				1			7
清水消防署	15		6	1			6			2
芽室消防署	11		3			4	4			
中札内消防署	6		4				1			1
更別消防署	4		1			2	1			
大樹消防署	12		4	1		1				6
広尾消防署	7		3	1		1				2
幕別消防署	22		11			2	5			4
池田消防署	8		5				3			
豊頃消防署	1		1							
本別消防署	7		2	1			4			
足寄消防署	10		4			1				5
陸別消防署	2		2							
浦幌消防署	2		1				1			
令和4年	331	8	106	9		14	97	3		94
令和3年	291	12	114	5	2	8	75	1		74
増 減	40	▲ 4	▲ 8	4	▲ 2	6	22	2		20

月別救助出動件数

	【 総 数 】	1 月	2 月	3 月	4 月	5 月	6 月	7 月	8 月	9 月	10 月	11 月	12 月
帯広消防署	163	20	8	13	17	13	14	13	12	16	9	10	18
音更消防署	33	8	1	3	3	2			3	2	2	1	8
士幌消防署	6				1					2	1		2
上士幌消防署	7	1				1	1	1	1		1		1
鹿追消防署	2									2			
新得消防署	13		1	1	1	1	2		1	3			3
清水消防署	15	1	3	1	1	1	1		2	1	2	2	
芽室消防署	11	2				2		1		3	1		2
中札内消防署	6				2	1					1		2
更別消防署	4			1	1				1	1			
大樹消防署	12	2		1		1		1	2	1		2	2
広尾消防署	7	2				1	1	2			1		
幕別消防署	22	3	1	2	2		1	2	3	1		2	5
池田消防署	8	1	3	1						1	2		
豊頃消防署	1		1										
本別消防署	7			1			3		2				1
足寄消防署	10			1	1		2	1	2		2		1
陸別消防署	2	1		1									
浦幌消防署	2			1			1						
令和4年	331	41	18	27	29	23	26	21	29	33	22	17	45
令和3年	291	24	29	16	20	16	19	28	25	21	26	31	36
増減	40	17	▲ 11	11	9	7	7	▲ 7	4	12	▲ 4	▲ 14	9

救助出動件数（過去5年）

	平成30年 (2018年)	令和元年 (2019年)	令和2年 (2020年)	令和3年 (2021年)	令和4年 (2022年)
【総数】	249	297	226	291	331
帯広消防署	110	121	114	129	163
音更消防署	27	21	19	28	33
士幌消防署	6	7	3	5	6
上士幌消防署	4	13	5	10	7
鹿追消防署	6	4	3		2
新得消防署	5	11	9	8	13
清水消防署	8	16	13	10	15
芽室消防署	16	19	19	15	11
中札内消防署	1	6	3	1	6
更別消防署	5	5	2	3	4
大樹消防署	8	9	5	8	12
広尾消防署	6	12	3	6	7
幕別消防署	21	17	6	27	22
池田消防署	5	6	4	13	8
豊頃消防署	4	1	3	4	1
本別消防署	3	6	6	5	7
足寄消防署	7	12	4	15	10
陸別消防署	1	7	1	2	2
浦幌消防署	6	4	4	2	2

消防職員教育訓練状況

種 別	回 数	人 数	時 間	内 容
実務教育	4,233	19,791	5,386時間25分	-
消防法規	175	677	154時間10分	消防組織法、消防法その他消防業務に係る法令全般に関する教育
消防実務	310	1,874	298時間55分	服務、勤務その他消防事務に関する教育
地水利	121	312	158時間45分	地理及び消防水利に関する教育
機 械	1,353	6,840	747時間40分	機器取扱者資格認定研修、その他機器の管理及び取扱いに関する教育
火災防ぎよ	389	1,391	448時間55分	火災防ぎよ図上訓練、火災・火災防ぎよ訓練の事後検証及び事例研究、その他火災防ぎよ活動に関する教育
救 助	169	596	201時間50分	救助救出図上訓練、救助事象に係る事例等の検討・研究、救助隊員認定研修、その他救助業務に関する教育
安全管理	369	2,873	241時間00分	警防活動、訓練等の安全管理、危険予知訓練、交通安全、その他安全管理に関する教育
特殊災害	60	265	72時間25分	特殊災害図上訓練、特殊災害に係る事例等の検討・研究、その他特殊災害の警防活動に関する教育
予 防	258	644	267時間40分	査察、違反処理、予防広報、火災調査、その他火災予防業務に関する教育
救 急	1,029	4,319	2,795時間05分	救急隊員の養成・育成に係る教育、応急手当指導員講習、救急講座、その他救急業務に関する教育
訓 練	16,638	58,059	12,593時間20分	-
基本訓練	4,620	16,379	5,213時間20分	消防・救助操法、各種機械器具取扱い、救急等の基本的技術訓練
応用訓練	2,179	8,280	4,006時間30分	火災防ぎよ、救助救出・指揮・救急・通信等の応用的技術訓練
特殊訓練	71	501	127時間30分	NBC災害・多数傷病者発生災害等の特殊災害、自然災害等に関する訓練
総合訓練	31	488	179時間00分	基本・応用・特殊訓練を基礎とし、実災害を想定して行う総合的訓練
訓練礼式	60	345	43時間15分	厳正な規律の保持、迅速かつ的確で秩序ある行動の習熟を図る訓練
体力練成	9,677	32,066	3,023時間45分	体操、ストレッチ、体力トレーニング等
令和4年	20,871	77,850	17,979時間45分	-
令和3年	21,091	78,195	17,338時間06分	-
増 減	▲ 220	▲ 345	641時間39分	-

3

火

災

火災概況

		令和4年	令和3年	増減
火災件数	【総数】	158 件	180 件	▲ 22 件
	建物	79 件	81 件	▲ 2 件
	林野	7 件	4 件	3 件
	車両	26 件	33 件	▲ 7 件
	船舶			
	航空機			
	その他	46 件	62 件	▲ 16 件
損害額	【総数】	325,010 千円	189,166 千円	135,844 千円
	建物	123,757 千円	113,972 千円	9,785 千円
	収容物	157,612 千円	43,705 千円	113,907 千円
	林野	16 千円	518 千円	▲ 502 千円
	車両	42,442 千円	29,136 千円	13,306 千円
	船舶			
	航空機			
その他	1,183 千円	1,835 千円	▲ 652 千円	
焼損面積	床面積	5,343 m ²	4,874 m ²	469 m ²
	表面積	259 m ²	459 m ²	▲ 200 m ²
	林野	1,262 a	1,336 a	▲ 74 a
焼損棟数	【総数】	111 棟	101 棟	10 棟
	全焼	36 棟	36 棟	
	半焼	8 棟	4 棟	4 棟
	部分焼	37 棟	29 棟	8 棟
	ぼや	30 棟	32 棟	▲ 2 棟
り災世帯数	【総数】	37 世帯	44 世帯	▲ 7 世帯
	全損	6 世帯	12 世帯	▲ 6 世帯
	半損	5 世帯	2 世帯	3 世帯
	小損	26 世帯	30 世帯	▲ 4 世帯
り災人数		87 人	82 人	5 人
死者数		2 人	7 人	▲ 5 人
負傷者数		11 人	15 人	▲ 4 人

出火率（人口1万人当りの火災件数）	4.8 件/万人	5.4 件/万人	▲0.6 件/万人
1日当りの火災件数	0.43 件	0.49 件	▲0.06 件
火災1件当りの損害額	2,057.0 千円	1,050.9 千円	1,006.1 千円
建物火災1件当りの焼損床面積	67.6 m ²	60.2 m ²	7.4 m ²

主な出火原因	1位	たばこ 10件	火入れ 13件
	2位	ストーブ 9件	たばこ 10件
	3位	こんろ 7件	ストーブ 8件

※「その他」及び「不明・調査中」を除く

火災発生状況

		【総 数】	帯 広 市	音 更 町	士 幌 町	上 士 幌 町	鹿 追 町	新 得 町	清 水 町	芽 室 町
火災 件数	【総 数】	158	35	13	7	5	6	3	10	15
	建 物	79	22	6	3	2	4		7	9
	全 焼	21	1	3	1		3		5	2
	半 焼	6	4				1			
	部分焼	23	8	2	2	1				2
	ぼ や	29	9	1		1			2	5
	林 野	7	1			1				
	車 両	26	2	4		1	1	2	1	2
	船 舶									
	航空機									
	その他	46	10	3	4	1	1	1	2	4
野 火	23	5		4	1	1		2	1	
焼損 棟数	【総 数】	111	24	11	4	2	9		17	12
	全 焼	36	1	6	2		4		10	3
	半 焼	8	4				2		1	
	部分焼	37	9	4	2	1	3		4	4
	ぼ や	30	10	1		1			2	5
り災 世帯数	【総 数】	37	16	5			3		2	1
	全 損	6	2				1		2	
	半 損	5	4				1			
	小 損	26	10	5			1			1
り災人数		87	34	21			6		5	2
焼損 面積	床面積 (㎡)	5,343	291	432	442		1,437		1,660	75
	表面積 (㎡)	259	26	5	38	4	6		112	11
	林野 (a)	1,262	400			4				
損害額 (千円)	【総 数】	325,010	93,355	9,957	2,365	471	41,880	250	101,001	21,750
	建 物	123,757	16,453	5,010	2,195	151	24,754		52,423	1,681
	収容物	157,612	73,648	4,318	120	22	16,747		48,133	3,008
	林 野	16								
	車 両	42,442	2,670	629	50	298	379	250	445	16,594
	船 舶									
	航空機									
	その他	1,183	584							467
死者数		2	2							
負傷者数		11	8	2						
30日死者		1	1							

中札内村	更別村	大樹町	広尾町	幕別町	池田町	豊頃町	本別町	足寄町	陸別町	浦幌町
6	2	7	1	13	3	4	3	15	7	3
2		5		5	1	1	2	6	3	1
		1			1		1	1	2	
								1		
1				3		1		1	1	1
1		4		2			1	3		
		1		1	1			2		
2				3		1		5	1	1
2	2	1	1	4	1	2	1	2	3	1
2	2	1		2	1			1		
2		5		5	3	1	6	6	3	1
		1			3		3	1	2	
								1		
1				3		1	2	1	1	1
1		4		2			1	3		
1		2		1		1	2	2	1	
							1			
1		2		1		1	1	2	1	
2		2		1		1	3	9	1	
2		14			248	5	143	160	433	1
		1		46			7	1	2	
				5	263			590		
2,057		169	35	2,272	13,389	135	1,274	20,608	13,954	88
15		33		255	13,389	5	1,015	938	5,436	4
2		120		227			254	3,027	7,972	14
		16								
2,040				1,790		80		16,601	546	70
			35			50	5	42		
								1		

出火原因別・市町村別火災件数

	【総数】	帯広市	音更町	士幌町	上士幌町	鹿追町	新得町	清水町	芽室町	中札内村	更別村	大樹町	広尾町	幕別町	池田町	豊頃町	本別町	足寄町	陸別町	浦幌町
【総数】	158	35	13	7	5	6	3	10	15	6	2	7	1	13	3	4	3	15	7	3
たばこ	10	5	1	1	1							2								
こんろ	7	1						1				2		1					1	1
かまど																				
風呂かまど	1	1																		
炉	1	1																		
焼却炉	3								1	1								1		
ストーブ	9	2			1				1			2		1				2		
こたつ																				
ボイラー	1																1			
煙突・煙道	1									1										
排気管	3	1				1			1											
電気機器	3	3																		
電気装置	2							1						1						
電灯・電話等の配線	3		1	1										1						
内燃機関	1									1										
配線器具	3							2											1	
火あそび																				
マッチ・ライター	1																1			
たき火	1													1						
溶接機・切断機	3		1	1															1	
灯火	1	1																		
衝突の火花																				
取灰	2		1					1												
火入れ	4		1					1			1							1		
放火	5	3						1										1		
放火の疑い	1								1											
その他	53	11	5	1	2	3		2	7	3	1	1	1	2		1		8	3	2
不明・調査中	39	6	3	3	1	2	3	1	4					6	3	3	1	2	1	

月別火災発生状況

	火災件数													焼損面積			損害額 (千円)	死者数	負傷者数	30日死者		
	【総数】	建物					林野	車両	船舶	航空機	その他	野火	焼損棟数	り災世帯数	り災人数	床面積 (㎡)					表面積 (㎡)	林野 (a)
		全焼	半焼	部分焼	ぼや																	
1月	16	15	2	5	8					1		15	5	15	455	26		79,790		1	1	
2月	12	7	1	1	3	2		5				7	3	5	1,043	1		56,466	1	1		
3月	8	4	1	1	2		2			2		6	4	12	114	15		15,402	1	1		
4月	48	13	7	4	2	6	1			28	18	24	7	12	1,071	86	1,258	21,890				
5月	9	4	3		1	1	2			2	1	11	4	12	695		4	8,586			2	
6月	7	3	1	1	1					4		8			185	113		6,400				
7月	14	6	2	1	1	2		4		4	1	10	3	12	298	2		9,699			1	
8月	11	6		1	5		4			1		6	2	3		2		14,822				
9月	12	7	1	2	3	1		3		2	1	7	1	3	830	6		79,724				
10月	5	2	1		1			3				2	1	1	402			18,005				
11月	5	4	1		1	2				1	1	5	4	7	88			6,984			2	
12月	11	8	1	1	2	4		2		1	1	10	3	5	162	8		7,242			3	
令和4年	158	79	21	6	23	29	7	26		46	23	111	37	87	5,343	259	1,262	325,010	2	11	1	
令和3年	180	81	29	3	21	28	4	33		62	39	101	44	82	4,874	459	1,336	189,166	7	15		
増減	▲22	▲2	▲8	3	2	1	3	▲7		▲16	▲16	10	▲7	5	469	▲200	▲74	135,844	▲5	▲4	1	

月別・市町村別火災件数

	【総 数】	帯 広 市	音 更 町	土 幌 町	上 土 幌 町	鹿 追 町	新 得 町	清 水 町	芽 室 町	中 札 内 村	更 別 村	大 樹 町	広 尾 町	幕 別 町	池 田 町	豊 頃 町	本 別 町	足 寄 町	陸 別 町	浦 幌 町
1月	16	3	1	1	1			1	2	2		1		1		1		2		
2月	12	1	2			2	1	1	2			1		1						1
3月	8	2						1	1	1		2						1		
4月	48	8	3	4	1	2	1	2	6	1	2	3		5	3		1	5		1
5月	9		1	1	2	1		1					1					1	1	
6月	7							1						1	1	1	1	1	2	
7月	14	5	2				1		1					2				1	2	
8月	11	3	3					2						1	1				1	
9月	12	3	1		1			1	2									3		1
10月	5	2								1				1					1	
11月	5	4								1										
12月	11	4		1		1			1					1		1	1	1		
令和4年	158	35	13	7	5	6	3	10	15	6	2	7	1	13	3	4	3	15	7	3
令和3年	180	44	18	5	4	5	5	12	16	1	3	11	4	17	5	6	8	10	2	4
増 減	▲ 22	▲ 9	▲ 5	2	1	1	▲ 2	▲ 2	▲ 1	5	▲ 1	▲ 4	▲ 3	▲ 4	▲ 2	▲ 2	▲ 5	5	5	▲ 1

月別・出火原因別火災件数

	【総数】	たばこ	こんろ	かまど	風呂かまど	炉	焼却炉	ストーブ	こたつ	ボイラー	煙突・煙道	排気管	電気機器	電気装置	電灯・電話等の配線	内燃機関	配線器具	火あそび	マッチ・ライター	たき火	溶接機・切断機	灯火	衝突の火花	取灰	火入れ	放火	放火の疑い	その他	不明・調査中
1月	16	1			1			3			1		1	2		1											3	3	
2月	12	2	2					1						1													3	3	
3月	8		1				1	1																	2	2	1		
4月	48	4	1				1					1								1	1			2	3	21	13		
5月	9	1	1														1								1	1	3	1	
6月	7							1						1					1		1						1	2	
7月	14												1	1													7	5	
8月	11	1	1										1								1						6	1	
9月	12		1														1									1	4	5	
10月	5	1										1				1											1	1	
11月	5					1	1	1														1					1		
12月	11							2		1		1														2	1	4	
令和4年	158	10	7		1	1	3	9		1	1	3	3	2	3	1	3		1	1	3	1		2	4	5	1	53	39
令和3年	180	10	6		2		6	8			2	5	7	1	7		2	1	1	4	1			2	13	2	2	61	37
増減	▲22		1		▲1	1	▲3	1		1	▲1	▲2	▲4	1	▲4	1	1	▲1		▲3	2	1			▲9	3	▲1	▲8	2

4

救

急

事故種別救急出動・搬送状況

		【総数】	火災	自然災害	水難	交通事故	労働災害	運動競技	一般負傷	加害	自損行為	急病	その他			
													転院搬送	医師搬送	資機材搬送	その他
帯広消防署	出動件数	9,010	28		2	371	70	53	1,294	18	100	5,917	945			212
	搬送人数	7,290	5			264	66	48	1,091	9	58	4,804	945			
音更消防署	出動件数	1,791	3			90	20	5	222	4	21	1,191	205			30
	搬送人数	1,608	3			78	19	5	200	3	16	1,079	205			
士幌消防署	出動件数	272				17	7		48	1	3	168	25			3
	搬送人数	260				18	7		46	1	3	160	25			
上士幌消防署	出動件数	280	1			19	7	6	43	1	2	176	25			
	搬送人数	260	1			18	7	3	39	1	1	165	25			
鹿追消防署	出動件数	238				14	8	3	40		2	125	43			3
	搬送人数	224				13	8	3	38		1	118	43			
新得消防署	出動件数	226				11	9	2	39		3	147	15			
	搬送人数	213				9	9	2	38		3	137	15			
清水消防署	出動件数	370				23	5	2	38		8	188	103			3
	搬送人数	352				28	5	2	35		5	174	103			
芽室消防署	出動件数	839	1		1	40	25	3	114	1	7	566	79		1	1
	搬送人数	754			1	28	25	3	112	1	5	502	77			
中札内消防署	出動件数	185				11	7	8	23		2	117	15			2
	搬送人数	170				7	7	8	23		1	109	15			
更別消防署	出動件数	141				8	7	1	13		1	71	39			1
	搬送人数	134				7	7	1	11			69	39			
大樹消防署	出動件数	267			1	15	8		30		3	160	48			2
	搬送人数	248				13	8		28		1	150	48			
広尾消防署	出動件数	355	1		2	11	2	3	43		2	185	102			4
	搬送人数	331			2	9	2	3	37			177	101			
幕別消防署	出動件数	1,438	2			53	23	11	218	1	19	1,024	68			19
	搬送人数	1,312	1			43	23	11	203	1	11	952	67			
池田消防署	出動件数	401				26	8	1	63		1	223	77			2
	搬送人数	384				24	8	1	63		1	210	77			
豊頃消防署	出動件数	151				7	1		26		2	113	2			
	搬送人数	134				7	1		22			102	2			
本別消防署	出動件数	424			1	11	5	1	55	1	3	231	114			2
	搬送人数	403				9	5	1	55	1	2	217	113			
足寄消防署	出動件数	404	1			13	8		44	1	4	211	113			9
	搬送人数	377	1			16	8		41	1	3	194	113			
陸別消防署	出動件数	122				8	3		11	1	2	63	31	2		1
	搬送人数	108				2	3		10	1	2	59	31			
浦幌消防署	出動件数	170				3	3	1	18		3	107	29			6
	搬送人数	143				2	3	1	17		2	89	29			
令和4年	出動件数	17,084	37		7	751	226	100	2,382	29	188	10,983	2,078	2	1	300
	搬送人数	14,705	11		3	595	221	92	2,109	19	115	9,467	2,073			
令和3年	出動件数	14,506	60	2	7	781	196	90	2,094	30	161	8,988	1,842	1		254
	搬送人数	12,911	14		2	740	188	86	1,912	22	101	8,006	1,835			5
増減	出動件数	2,578	▲23	▲2		▲30	30	10	288	▲1	27	1,995	236	1	1	46
	搬送人数	1,794	▲3		1	▲145	33	6	197	▲3	14	1,461	238			▲5

月別救急出動・搬送状況

		【総	1	2	3	4	5	6	7	8	9	10	11	12
		数	月	月	月	月	月	月	月	月	月	月	月	月
帯広消防署	出動件数	9,010	727	613	658	640	725	704	874	954	744	742	807	822
	搬送人数	7,290	607	493	546	536	614	582	700	735	602	598	634	643
音更消防署	出動件数	1,791	172	121	115	125	162	135	140	185	148	149	154	185
	搬送人数	1,608	148	106	106	108	149	124	123	169	133	138	137	167
士幌消防署	出動件数	272	24	21	27	15	16	21	29	24	22	23	23	27
	搬送人数	260	24	21	24	14	15	21	28	26	17	21	23	26
上士幌消防署	出動件数	280	31	24	24	19	19	14	29	32	20	25	16	27
	搬送人数	260	27	23	19	19	19	15	29	28	16	24	16	25
鹿追消防署	出動件数	238	26	15	10	9	19	23	24	16	27	24	17	28
	搬送人数	224	24	15	10	9	17	21	21	14	27	24	16	26
新得消防署	出動件数	226	20	18	19	12	19	22	21	19	20	19	15	22
	搬送人数	213	20	17	18	11	18	22	21	18	17	18	14	19
清水消防署	出動件数	370	34	22	25	32	37	31	26	31	29	31	34	38
	搬送人数	352	32	18	23	28	40	29	25	29	28	30	32	38
芽室消防署	出動件数	839	75	46	54	41	78	72	90	85	75	71	57	95
	搬送人数	754	55	40	50	40	71	61	85	80	75	64	48	85
中札内消防署	出動件数	185	13	12	8	13	16	15	24	23	14	18	15	14
	搬送人数	170	13	12	8	11	15	15	24	22	13	16	12	9
更別消防署	出動件数	141	9	12	16	17	7	5	12	18	13	11	12	9
	搬送人数	134	8	12	16	16	7	4	12	16	12	11	12	8
大樹消防署	出動件数	267	25	22	20	17	22	14	20	38	22	20	22	25
	搬送人数	248	24	22	20	16	19	12	20	32	20	18	20	25
広尾消防署	出動件数	355	35	25	34	30	32	33	33	24	29	30	26	24
	搬送人数	331	30	25	32	28	31	31	30	22	28	28	23	23
幕別消防署	出動件数	1,438	119	101	90	103	105	95	108	171	123	127	141	155
	搬送人数	1,312	112	93	83	88	101	93	98	157	105	118	128	136
池田消防署	出動件数	401	31	28	28	32	34	38	18	50	29	33	31	49
	搬送人数	384	28	25	27	32	32	38	17	47	28	32	31	47
豊頃消防署	出動件数	151	12	15	14	15	14	10	16	14	10	14	9	8
	搬送人数	134	12	15	10	14	13	8	12	13	9	12	9	7
本別消防署	出動件数	424	35	28	26	27	37	28	28	56	56	23	29	51
	搬送人数	403	35	26	25	24	34	28	27	51	56	23	28	46
足寄消防署	出動件数	404	39	26	24	38	34	24	39	49	36	20	34	41
	搬送人数	377	38	25	23	37	33	20	38	43	35	19	33	33
陸別消防署	出動件数	122	11	9	10	9	19	12	14	7	8	5	6	12
	搬送人数	108	10	9	6	9	16	11	12	7	7	4	5	12
浦幌消防署	出動件数	170	19	17	6	8	19	18	13	15	16	17	8	14
	搬送人数	143	16	14	4	7	19	16	9	15	11	13	7	12
令和4年	出動件数	17,084	1,457	1,175	1,208	1,202	1,414	1,314	1,558	1,811	1,441	1,402	1,456	1,646
	搬送人数	14,705	1,263	1,011	1,050	1,047	1,263	1,151	1,331	1,524	1,239	1,211	1,228	1,387
令和3年	出動件数	14,506	1,197	1,076	1,171	1,122	1,147	1,148	1,401	1,351	1,128	1,238	1,213	1,314
	搬送人数	12,911	1,062	970	1,012	982	1,049	1,041	1,247	1,205	1,003	1,095	1,095	1,150
増減	出動件数	2,578	260	99	37	80	267	166	157	460	313	164	243	332
	搬送人数	1,794	201	41	38	65	214	110	84	319	236	116	133	237

年代別・傷病程度別搬送人数

	【総数】	火災	自然災害	水難	交通事故	労働災害	運動競技	一般負傷	加害	自損行為	急病	その他
【総数】	14,705	11		3	595	221	92	2,109	19	115	9,467	2,073
死亡	446	1		3	7	3		30	1	24	362	15
重症	2,137	2			35	45		368		19	1,118	550
中等症	5,379	3			80	54	12	502	3	33	3,424	1,268
軽症	6,740	5			473	119	80	1,209	15	39	4,563	237
その他	3											3
新生児	9							1			4	4
死亡	2							1			1	
重症	1											1
中等症	6										3	3
軽症												
その他												
乳幼児	510				8			101	1		385	15
死亡												
重症	3							1			1	1
中等症	169							10	1		146	12
軽症	337				8			90			238	1
その他	1											1
少年	392				57		57	58	1	5	190	24
死亡												
重症	7							1		2	1	3
中等症	88				2		7	14		1	48	16
軽症	297				55		50	43	1	2	141	5
その他												
成人	4,026	4		1	352	166	29	424	12	82	2,489	467
死亡	68			1	1	1		2		14	46	3
重症	355	1			19	35		40		9	155	96
中等症	1,072	2			43	38	5	76	2	25	607	274
軽症	2,529	1			289	92	24	306	10	34	1,681	92
その他	2											2
高齢者	9,768	7		2	178	55	6	1,525	5	28	6,399	1,563
死亡	376	1		2	6	2		27	1	10	315	12
重症	1,771	1			16	10		326		8	961	449
中等症	4,044	1			35	16		402		7	2,620	963
軽症	3,577	4			121	27	6	770	4	3	2,503	139
その他												

※「新生児」は生後28日未満、「乳幼児」は生後28日以上満7歳未満、「少年」は満7歳以上満18歳未満、「成人」は満18歳以上満65歳未満、「高齢者」は満65歳以上

曜日別・時間別救急出動件数

	【総数】	火災	自然災害	水難	交通事故	労働災害	運動競技	一般負傷	加害	自損行為	急病	その他				
												転院搬送	医師搬送	資機材搬送	その他	
【総数】	17,084	37		7	751	226	100	2,382	29	188	10,983	2,078	2	1	300	
曜日別	日曜日	2,373	4		1	103	11	23	385	4	28	1,614	144		56	
	月曜日	2,636	2		2	112	41	9	353	3	38	1,625	410		41	
	火曜日	2,441	5		1	127	32	7	323	6	23	1,552	325		40	
	水曜日	2,435	5		2	103	33	10	296	5	21	1,587	322		51	
	木曜日	2,377	9		1	90	40	10	308	3	24	1,514	337	2	39	
	金曜日	2,422	5			98	35	22	355	2	27	1,504	343		31	
	土曜日	2,400	7			118	34	19	362	6	27	1,587	197		1	42
時間別	0～2時	691	3			5	2		82	5	10	515	41		28	
	2～4時	577	2			7	4		63	1	4	451	20		25	
	4～6時	645				17	3	1	65	1	8	510	20		20	
	6～8時	1,180	1		1	44	18	2	165	1	16	868	41		23	
	8～10時	2,214	4		2	98	42	5	377	4	30	1,375	253	1	23	
	10～12時	2,344	2		1	108	43	38	355	1	13	1,296	452	1	34	
	12～14時	2,067	2			111	33	11	311	2	14	1,170	384		29	
	14～16時	1,921	6		3	111	37	16	272	1	27	1,063	355		30	
	16～18時	1,771	6			108	32	10	225	3	21	1,097	254		15	
	18～20時	1,597	4			84	8	12	196	2	18	1,117	133		1	22
	20～22時	1,184	4			28	3	4	153	3	20	865	79		25	
	22～24時	893	3			30	1	1	118	5	7	656	46		26	

事故種別不搬送理由

(単位：件)

	【総数】	火災	自然災害	水難	交通事故	労働災害	運動競技	一般負傷	加害	自損行為	急病	その他			
												転院搬送	医師搬送	資機材搬送	その他
【総数】	2,456	27		4	207	5	8	310	10	73	1,504	5	2	1	300
辞退(到着前)	53				3			4		1	10	1			34
辞退(到着後)	1,526	2		1	140	3	8	261	7	19	1,059				26
拒否	121				17			17	2	6	75				4
明らかな死亡	321	2		2	1	1		12	1	44	256				2
他車(隊)搬送	46				16	1		6		1	12	2		1	7
傷病者なし	114	23			30			4			12		1		44
誤報・いたづら	161										8				153
その他	114			1				6		2	72	2	1		30

救急出動件数（過去5年）

	平成30年 (2018年)	令和元年 (2019年)	令和2年 (2020年)	令和3年 (2021年)	令和4年 (2022年)
【総数】	14,839	15,242	13,352	14,506	17,084
帯広消防署	7,630	7,801	6,934	7,388	9,010
音更消防署	1,517	1,597	1,390	1,617	1,791
士幌消防署	286	298	235	284	272
上士幌消防署	265	259	237	251	280
鹿追消防署	179	217	165	170	238
新得消防署	239	253	207	239	226
清水消防署	332	361	296	321	370
芽室消防署	691	722	673	778	839
中札内消防署	189	163	149	175	185
更別消防署	133	125	133	138	141
大樹消防署	247	258	213	233	267
広尾消防署	299	344	288	302	355
幕別消防署	1,195	1,232	995	1,079	1,438
池田消防署	370	353	326	355	401
豊頃消防署	149	137	121	167	151
本別消防署	425	416	395	334	424
足寄消防署	384	402	338	382	404
陸別消防署	128	129	114	122	122
浦幌消防署	181	175	143	171	170

応急手当普及講習実施状況

		【総数】	普通救命講習			上級救命講習	救命入門コース	その他の講習
			I	II	III			
帯広消防署	実施回数	160	85		17		15	43
	受講人数	2,895	1,224		170		363	1,138
音更消防署	実施回数	45	6		5			34
	受講人数	745	57		53			635
士幌消防署	実施回数	9	3					6
	受講人数	148	62					86
上士幌消防署	実施回数	19	6					13
	受講人数	284	91					193
鹿追消防署	実施回数	15	6			4		5
	受講人数	168	77			32		59
新得消防署	実施回数	13	2					11
	受講人数	201	18					183
清水消防署	実施回数	23	8		1			14
	受講人数	247	47		3			197
芽室消防署	実施回数	30	17					13
	受講人数	676	472					204
中札内消防署	実施回数	12	8		3		1	
	受講人数	181	91		54		36	
更別消防署	実施回数	8	5				3	
	受講人数	93	49				44	
大樹消防署	実施回数	17	8					9
	受講人数	290	113					177
広尾消防署	実施回数	5	1		1		2	1
	受講人数	67	33		3		15	16
幕別消防署	実施回数	17	2					15
	受講人数	221	19					202
池田消防署	実施回数	20	12				2	6
	受講人数	227	126				15	86
豊頃消防署	実施回数	11				1		10
	受講人数	142				1		141
本別消防署	実施回数	18	11			1		6
	受講人数	214	151			1		62
足寄消防署	実施回数	14	6					8
	受講人数	230	60					170
陸別消防署	実施回数	7	5					2
	受講人数	74	39					35
浦幌消防署	実施回数	9	2					7
	受講人数	131	46					85
令和4年	実施回数	452	193		27	6	23	203
	受講人数	7,234	2,775		283	34	473	3,669
令和3年	実施回数	275	192		16	5	15	158
	受講人数	4,568	3,331		174	10	448	2,557
増減	実施回数	177	1		11	1	8	45
	受講人数	2,666	▲ 556		109	24	25	1112

5

消 防 指 令
セ ン タ ー

通信設備状況（高機能消防指令センター）

1 指令装置	(1) 指令台	4式	2 表示盤	(1) 車両表示盤	4面
	ア 自動出動指定装置	4台		(2) 支援情報表示盤	4面
	イ 地図等検索装置	4台		(3) 多目的情報表示盤	6面
	ウ 支援情報表示装置	4台		(4) 表示盤端末	1式
	(2) 長時間録音装置	1台	3 指令情報送信装置	1台	
	(3) 非常用指令設備	1台	4 音声合成装置	1式	
	(4) 指令制御装置	1台	5 出動車両運用管理装置	1式	

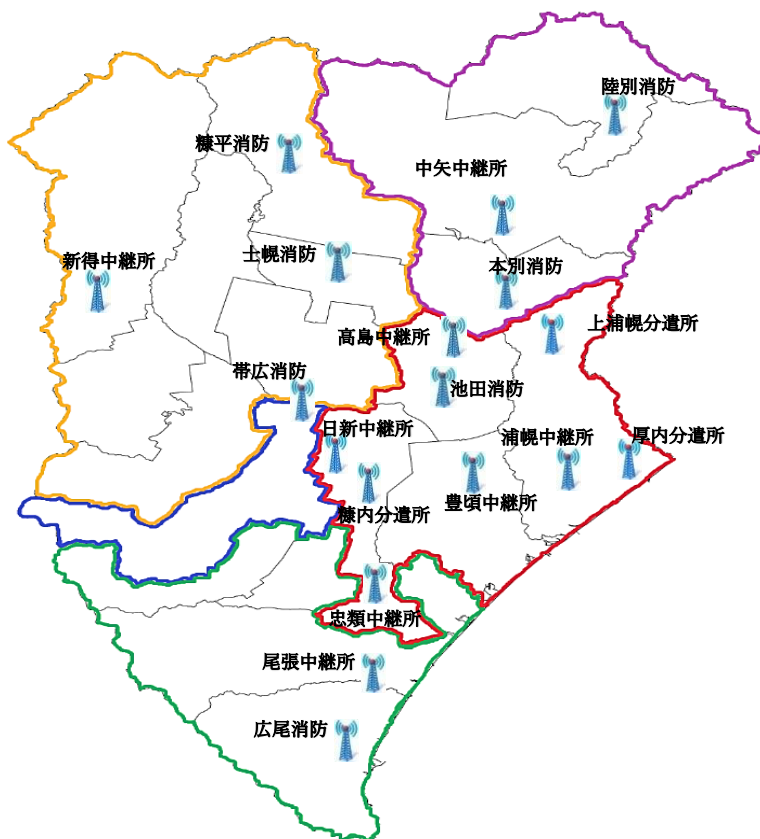
通信設備状況（市町村別通信施設）

（単位：台）

		【総数】	消防局	帯広消防署	音更消防署	士幌消防署	上士幌消防署	鹿追消防署	新得消防署	清水消防署	芽室消防署	中札内消防署	更別消防署	大樹消防署	広尾消防署	幕別消防署	池田消防署	豊頃消防署	本別消防署	足寄消防署	陸別消防署	浦幌消防署	
署所端末装置		29	1	6	1	1	1	1	2	2	1	1	1	1	1	3	1	1	1	1	1	1	1
無線受令機		28		6	1	1	1	1	2	2	1	1	1	1	1	3	1	1	1	1	1	1	1
指令電送装置	指令情報出力装置	31	1	8	1	1	1	1	2	2	1	1	1	1	1	3	1	1	1	1	1	1	1
	プリンタ	38	2	10	1	1	1	1	2	4	1	1	1	2	2	3	1	1	1	1	1	1	1
出動車両運用管理装置	車両運用端末装置Ⅲ型	95		20	5	5	3	4	5	6	6	3	2	4	3	9	3	2	3	5	3	4	
	車両運用端末装置Ⅱ型	22	3	3	3						2				3	3	1	2	1		1		
	高機能操作部	12		12																			
無停電電源装置		32	2	8	1	1	1	1	2	2	1	1	1	1	1	3	1	1	1	1	1	1	1
消防OAシステム	クライアント端末装置	74	3	25	5	2	2	2	2	4	3	2	1	2	3	6	2	2	2	2	2	2	2
	プリンタ	33	1	10	2	1	1	1	1	2	1	1	1	1	1	3	1	1	1	1	1	1	1

通信設備状況（消防救急デジタル無線）

無線基地局配置状況



無線チャンネル

活動波	15ch（消防活動）
	5ch（輻輳・サイレン）
	2ch（救急活動）
共通波	1ch（主運用波）
	3ch（統制波1.2.3）

無線局配置状況

		【総数】	消防局	帯広消防署	音更消防署	土幌消防署	上土幌消防署	鹿追消防署	新得消防署	清水消防署	芽室消防署	中札内消防署	更別消防署	大樹消防署	広尾消防署	幕別消防署	池田消防署	豊頃消防署	本別消防署	足寄消防署	陸別消防署	浦幌消防署
移動局	車載(台)	301	7	40	21	13	12	15	11	16	14	7	8	11	14	23	17	14	14	15	11	18
	携帯(台)	198	3	33	10	6	8	4	14	17	10	4	4	9	13	15	7	6	6	5	8	16
	卓上(台)	31	1	4	1	1	1	1	2	2	2	1	1	1	1	3	1	2	1	1	1	3
サイレン子局(基)		122		14	9	2	10	4	4	2	15	2	2	2	10	6	12	9	5	1	1	12

※移動局の車載台数は、消防団の車両に搭載されているものも含む

通報受付状況

(単位：件)

	【総数】	1月	2月	3月	4月	5月	6月	7月	8月	9月	10月	11月	12月
119番通報	22,307	1,781	1,501	1,588	1,624	1,835	1,746	2,104	2,184	1,971	1,920	1,977	2,076
災害通報	16,830	1,440	1,167	1,171	1,241	1,400	1,260	1,554	1,758	1,433	1,365	1,435	1,606
火災	286	26	22	13	72	22	7	35	23	22	12	17	15
救助	203	27	8	17	20	19	14	18	14	17	17	8	24
救急	16,160	1,368	1,126	1,136	1,124	1,340	1,230	1,485	1,707	1,376	1,319	1,398	1,551
警戒	180	19	11	5	25	19	9	16	14	18	16	12	16
水防	1										1		
その他災害													
間違い	815	64	50	69	59	65	49	88	63	74	65	86	83
いたづら	13	1								1			11
問合わせ	1,131	94	54	63	99	84	71	114	110	100	114	105	123
訓練	1,236	26	41	82	44	126	175	120	60	163	181	157	61
試験	1,446	90	125	144	117	87	139	165	113	143	125	116	82
その他	836	66	64	59	64	73	52	63	80	57	70	78	110
119番通報以外の通報	1,216	114	60	97	123	95	108	91	128	101	105	85	109
火災	60	6	2	7	8	5	6	4	4	4	3	4	7
救助	105	11	9	8	7	5	11	3	13	12	7	7	12
救急	890	84	46	73	75	72	79	73	101	74	77	63	73
警戒	156	12	3	9	33	13	12	10	7	11	18	11	17
水防	4	1						1	2				
その他災害	1								1				
令和4年	23,523	1,895	1,561	1,685	1,747	1,930	1,854	2,195	2,312	2,072	2,025	2,062	2,185
令和3年	20,630	1,677	1,450	1,650	1,618	1,600	1,656	2,038	1,793	1,669	1,856	1,707	1,916
増減	2,893	218	111	35	129	330	198	157	519	403	169	355	269

※119番通報総数22,307件のうち、携帯電話通報は10,134件

出動指令件数

	【総数】	火災	救助	救急	警戒	救急支援	水防
帯広市	9,786	99	135	9,198	199	154	1
音更町	1,934	20	32	1,840	31	10	1
士幌町	295	13	6	265	8	3	
上士幌町	300	7	6	272	5	10	
鹿追町	235	7	2	219	5	2	
新得町	245	4	4	216	4	17	
清水町	469	12	15	408	18	16	
芽室町	855	20	12	792	18	13	
中札内村	189	9	6	162	4	7	1
更別村	153	3	4	142	2	2	
大樹町	310	9	9	283	3	6	
広尾町	393	2	7	362	18	4	
幕別町	1,422	22	25	1,337	24	14	
池田町	427	4	9	406	4	4	
豊頃町	174	4	1	160	4	5	
本別町	433	4	5	416	3	5	
足寄町	446	17	12	405	6	6	
陸別町	135	7	2	116	3	7	
浦幌町	217	5	3	189	3	15	2
管外応援出動	2	1		1			
令和4年	18,420	269	295	17,189	362	300	5
令和3年	15,849	302	260	14,581	451	251	4
増減	2,571	▲ 33	35	2,608	▲ 89	49	1

6

予

防

防火対象物数

(単位：棟)

		【総数】	帯広市	音更町	士幌町	上士幌町	鹿追町	新得町	清水町	芽室町	中札内村	更別村	大樹町	広尾町	幕別町	池田町	豊頃町	本別町	足寄町	陸別町	浦幌町
【総数】		17,676	8,450	1,656	365	329	307	497	721	1,254	494	231	397	397	958	300	142	389	442	157	190
(1)	イ 劇場・映画館等	14	2	2					1	8		1									
	ロ 公会堂・集会場	211	70	46	2	2	8	5	6	5	4	4	4	14	11	5		5	15	4	1
(2)	イ キャバレー等	2												2							
	ロ 遊技場・ダンスホール	33	18	2		1			1		1		1	2	1	1		1	2		2
	ハ 性風俗関連店舗																				
	ニ カラオケボックス等	7	4	1										1				1			
(3)	イ 待合・料理店等																				
	ロ 飲食店	700	363	47	6	23	24	20	28	30	13	11	25	10	41	12	3	17	22	3	2
(4)	百貨店・マーケット等	620	322	67	12	7	15	13	19	21	9	6	14	19	34	10	3	18	18	4	9
(5)	イ 旅館・ホテル	420	74	42	12	28	5	21	23	11	58	17	21	11	25	17	14	14	10	10	7
	ロ 寄宿舎・共同住宅等	5,960	3,627	684	71	74	68	117	126	168	87	46	117	105	279	27	33	117	137	30	47
(6)	イ 病院・診療所等	211	127	24	1	1	3	6	6	8	1	3	5	5	7	4	2	4	3		1
	ロ 老人福祉施設等	233	96	28	3	2	2	10	17	11	6	2	2	7	21	6	2	8		5	5
	ハ デイサービス等	456	239	55	8	2	8	4	16	18	6	3	6	7	34	17	1	8	5	17	2
	ニ 幼稚園・特別支援学校等	47	28	1				2	1	3	5	1			5	1					
(7)	小・中・高・大・各種学校等	295	122	36	11	8	10	7	14	16	4	4	3	4	19	8	3	13	7	2	4
(8)	図書館・博物館等	47	4	3	2	1	5		2	4	12		1	3	4	2		2	1		1
(9)	イ 蒸気浴場等																				
	ロ 公衆浴場等	16	8	1		1	1	1			1					1					2
(10)	車両の停車場	4	1			1								1	1						
(11)	神社・寺院・教会等	324	99	25	18	9	11	9	21	26	12		17	7	20	20	4	7	10	4	5
(12)	イ 工場・作業場	1,640	579	126	61	21	28	42	91	235	55	28	50	37	128	34	15	35	42	11	22
	ロ スタジオ等																				
(13)	イ 自動車車庫・駐車場	427	122	28	12	23	14	13	62	36	17	17	16	3	20	7	1	9	16	9	2
	ロ 特殊格納庫	10	8										1						1		
(14)	倉庫	2,288	931	117	74	42	28	53	133	383	54	43	37	68	155	39	18	56	33	9	15
(15)	前各項に該当しない事業所	2,204	806	188	33	54	44	112	112	197	133	33	51	53	104	54	37	48	57	35	53
(16)	イ 特定を含む複合用途	1,008	511	80	35	22	28	52	28	35	12	10	18	25	34	33	6	21	41	10	7
	ロ 非特定の複合用途	497	287	53	4	9	4	10	13	39	4	2	8	13	16	1		5	22	4	3
(16の2)	地下街																				
(16の3)	準地下街																				
(17)	文化財	1	1																		
(18)	アーケード	1	1																		

防火対象物立入検査実施状況

(単位：回)

		【総 数】	帯 広 市	音 更 町	土 幌 町	上 土 幌 町	鹿 追 町	新 得 町	清 水 町	芽 室 町	中 札 内 村	更 別 村	大 樹 町	広 尾 町	幕 別 町	池 田 町	豊 頃 町	本 別 町	足 寄 町	陸 別 町	浦 幌 町
【総 数】		4,744	2,063	182	178	78	278	116	144	326	187	41	86	48	499	117	58	40	128	92	83
(1)	イ 劇場・映画館等	4	2							1	1										
	ロ 公会堂・集会場	114	22	29	3		10	2	3	3	4	2	2	13	12	3			1	4	1
(2)	イ キャバレー等																				
	ロ 遊技場・ダンスホール	26	16						1		1		1	2	1	1				1	2
	ハ 性風俗関連店舗																				
	ニ カラオケボックス等																				
(3)	イ 待合・料理店等																				
	ロ 飲食店	241	111	6	6	1	13	7	5	10	13		2	1	36	6	2	2	17	3	
(4)	百貨店・マーケット等	234	74	32	13	7	17	2	6	2	9		9	6	33	7	2		9	5	1
(5)	イ 旅館・ホテル	284	66	12	12	2	5	12	8	6	56	5	6	3	27	3	22	17	8	10	4
	ロ 寄宿舎・共同住宅等	912	642	1		1	47	7	48	72	11	2			21	8	2		43	4	3
(6)	イ 病院・診療所等	83	49	7	1	1	3	2	2	2	1	1	1	2	4		2	1	3		1
	ロ 老人福祉施設等	149	87	3	3	2	2	5		2	4	2		6	20	1	2			5	5
	ハ デイサービス等	281	151	8	8	2	11	3	7	11	4	2	3	3	29	14	2		4	17	2
	ニ 幼稚園・特別支援学校等	22	6				1		1	3	5	1			5						
(7)	小・中・高・大・各種学校等	89	26	9			17	2			2	1	2	2	19		3			2	4
(8)	図書館・博物館等	19	1		1	1	7		1	1	2				4						1
(9)	イ 蒸気浴場等																				
	ロ 公衆浴場等	4	1				1									1					1
(10)	車両の停車場	1	1																		
(11)	神社・寺院・教会等	54	7	2			15	1		4					20				1	2	2
(12)	イ 工場・作業場	504	156	13	32	13	27	10	26	59	23	8	11		82	16	4		5	7	12
	ロ スタジオ等																				
(13)	イ 自動車車庫・駐車場	114	37	3	3	10	16	3	2	13	3	1	12		7				1	3	
	ロ 特殊格納庫	2	2																		
(14)	倉庫	595	213	1	50	5	21	17	21	89	18	5	14		85	31	2		6	4	13
(15)	前各項に該当しない事業所	515	160	44	8	12	37	30	8	25	17	7	14	1	57	11	7	20	14	16	27
(16)	イ 特定を含む複合用途	406	178	10	38	21	26	13	2	15	9	1	8	9	29	14	8		12	10	3
	ロ 非特定の複合用途	91	55	2			2		3	8	5	2	1		8	1			3		1
(16の2)	地下街																				
(16の3)	準地下街																				
(17)	文化財																				
(18)	アーケード																				

消防同意状況

(単位：件)

		【総 数】	帯 広 市	音 更 町	土 幌 町	上 土 幌 町	鹿 追 町	新 得 町	清 水 町	芽 室 町	中 札 内 村	更 別 村	大 樹 町	広 尾 町	幕 別 町	池 田 町	豊 頃 町	本 別 町	足 寄 町	陸 別 町	浦 幌 町	
【総 数】		453	219	46	5	18	3	18	14	22	4	7	27	8	34	5	1	6	10	4	2	
(1)	イ 劇場・映画館等																					
	ロ 公会堂・集会場	4						1	1						2							
(2)	イ キャバレー等																					
	ロ 遊技場・ダンスホール																					
	ハ 性風俗関連店舗																					
	ニ カラオケボックス等																					
(3)	イ 待合・料理店等																					
	ロ 飲食店	11	6	1				1	1			1	1									
(4)	百貨店・マーケット等	21	6	5				1	1	1	1				3	1			1			1
(5)	イ 旅館・ホテル	8		3					3				1							1		
	ロ 寄宿舎・共同住宅等	96	50	8		8		3	2	4		1	12		4	1		2	1			
(6)	イ 病院・診療所等	9	4							2		1			2							
	ロ 老人福祉施設等	3	2																		1	
	ハ デイサービス等	13	10	2					1													
	ニ 幼稚園・特別支援学校等																					
(7)	小・中・高・大・各種学校等	4	3	1																		
(8)	図書館・博物館等																					
(9)	イ 蒸気浴場等	1	1																			
	ロ 公衆浴場等	1																		1		
(10)	車両の停車場																					
(11)	神社・寺院・教会等	1				1																
(12)	イ 工場・作業場	39	18	1		1	1			4	1		2		7	2		2				
	ロ スタジオ等																					
(13)	イ 自動車車庫・駐車場	10	1			2				1		1		3	1						1	
	ロ 特殊格納庫																					
(14)	倉庫	27	15	3	1	1		1	1	3					2							
(15)	前各項に該当しない事業所	82	29	11	1	2	2	5	4	2	2	3	4	3	8		1		5			
(16)	イ 特定を含む複合用途	27	17	2				2		3				1	1			1				
	ロ 非特定の複合用途	19	8	2				2		1			2		2	1				1		
(16の2)	地下街																					
(16の3)	準地下街																					
(17)	文化財																					
(18)	アーケード																					
住宅（専用・併用）		50	42	6						1								1				
長 屋		27	7	1	3	3		2					5	1	2						2	1
そ の 他 工 作 物																						

危険物施設数（完成検査済証交付施設）

(単位：件)

	【総 数】	製造所	貯蔵所								取扱所				
			小計	屋内	屋外タンク	屋内タンク	地下タンク	簡易タンク	移動タンク	屋外	小計	給油	販売	移送	一般
【総 数】	2,713	2	1,901	89	209	51	881	5	641	25	810	414	2		394
帯広市	1,025		738	44	41	32	284		325	12	287	136	2		149
音更町	192		143	5	15		84		38	1	49	27			22
士幌町	80		51		17	2	24		8		29	8			21
上士幌町	57		42	5	7		18		11	1	15	10			5
鹿追町	85		63	2	11	3	33		14		22	10			12
新得町	93		67	1	1		49		15	1	26	15			11
清水町	91		58	2	16		29		11		33	20			13
芽室町	185		121	11	14	4	62	3	27		64	47			17
中札内村	101	1	74	2	17	2	33		19	1	26	13			13
更別村	54		35	1	5		20		9		19	7			12
大樹町	51		40	1	3		25		10	1	11	6			5
広尾町	68		47		7	1	15		23	1	21	13			8
幕別町	204		133		15	1	59	2	55	1	71	36			35
池田町	60		41	2	5	1	26		6	1	19	5			14
豊頃町	63	1	43	1	12		17		12	1	19	10			9
本別町	126		84	4	9	3	35		33		42	21			21
足寄町	63		41	5	4	1	23		8		22	12			10
陸別町	27		20	1	3	1	11		4		7	6			1
浦幌町	88		60	2	7		34		13	4	28	12			16

危険物施設立入検査実施状況

(単位：回)

	【総数】	製造所	貯蔵所								取扱所				
			小計	屋内	屋外タンク	屋内タンク	地下タンク	簡易タンク	移動タンク	屋外	小計	給油	販売	移送	一般
【総数】	1,695	2	1,167	40	145	27	550	4	388	13	526	276	1		249
帯広市	404		294	9	17	14	138		113	3	110	44	1		65
音更町	66		40	3	3		18		16		26	19			7
士幌町	64		40		16	2	14		8		24	5			19
上士幌町	28		20	3	1		15			1	8	7			1
鹿追町	96		70	2	10	2	40		15	1	26	12			14
新得町	80		58	1	1		40		16		22	13			9
清水町	91		58	2	16		30		10		33	20			13
芽室町	105		66	8	8	2	24	2	22		39	33			6
中札内村	101	1	74	2	18	2	32		19	1	26	13			13
更別村	21		16		5		7		4		5	2			3
大樹町	29		24	1			13		10		5	4			1
広尾町	89		68		7	1	15		44	1	21	13			8
幕別町	180		114		13		56	2	42	1	66	34			32
池田町	26		14	2			9		3		12	2			10
豊頃町	57	1	38		12		17		8	1	18	9			9
本別町	122		79	3	7	3	33		33		43	22			21
足寄町	26		18	1	1		8		8		8	7			1
陸別町	31		24	1	3	1	12		7		7	6			1
浦幌町	79		52	2	7		29		10	4	27	11			16

危険物規制事務処理状況

(単位：件)

	【総数】	許可			完成検査	完成検査前検査				保安検査	仮使用承認	仮貯蔵・仮取扱承認	
		小計	設置	変更		小計	水張検査	水圧検査	基礎・地盤検査				溶接部検査
【総数】	379	167	36	131	158	7		7				43	4
帯広市	158	68	15	53	69	2		2				19	
音更町	21	10	3	7	9							1	1
士幌町	14	6		6	6							2	
上士幌町	5	2	1	1	2								1
鹿追町	18	9	1	8	2	4		4				2	1
新得町	16	7		7	7							2	
清水町	15	7	2	5	7							1	
芽室町	30	13	3	10	12							5	
中札内村	7	3	1	2	3							1	
更別村	16	7	2	5	8							1	
大樹町	10	4	1	3	3							2	1
広尾町	2	1	1		1								
幕別町	16	7		7	7	1		1				1	
池田町	4	2		2	2								
豊頃町	6	3	2	1	3								
本別町	17	7	2	5	8							2	
足寄町	14	6		6	5							3	
陸別町	1	1	1										
浦幌町	9	4	1	3	4							1	

消防訓練等の実施状況

	自衛消防訓練				自主防災訓練		出前講座		イベント・講習等	
	避難訓練		消火訓練		回数	参加人数	回数	参加人数	回数	参加人数
	回数	参加人数	回数	参加人数						
【総数】	2,632	120,505	2,133	70,957	11	269	33	2,678	24	11,815
消防局									12	379
帯広消防署	1,426	61,711	1,253	38,644	5	105	23	2,357	7	11,180
音更消防署	263	13,511	220	9,031	2	90				
士幌消防署	68	2,563	30	336						
上士幌消防署	36	2,056	48	1,359						
鹿追消防署	67	1,769	36	141			2	18	1	121
新得消防署	29	1,599	19	693			3	85		
清水消防署	55	3,211	39	1,661						
芽室消防署	66	5,605	41	5,008						
中札内消防署	41	2,133	20	744						
更別消防署	34	1,582	26	1,059						
大樹消防署	24	1,334	15	680	3	54				
広尾消防署	52	2,140	43	785			2	34	1	65
幕別消防署	248	12,953	184	6,190	1	20				
池田消防署	37	1,569	30	1,222					3	70
豊頃消防署	5	329	3	132						
本別消防署	51	1,759	39	1,252			2	172		
足寄消防署	62	2,485	56	1,378						
陸別消防署	31	1,035	16	253						
浦幌消防署	37	1,161	15	389			1	12		

とがち広域消防事務組合

組合事務局・とがち広域消防局

〒080-0016 北海道帯広市西6条南6丁目3番地1

TEL 0155-26-0119

消防署

帯広消防署	〒080-0016 帯広市西6条南6丁目3番地1 TEL0155-26-9128	大樹消防署	〒089-2106 広尾郡大樹町字下大樹224番地1 TEL01558-6-2199
音更消防署	〒080-0302 河東郡音更町木野西通16丁目1番地 TEL0155-30-3322	広尾消防署	〒089-2624 広尾郡広尾町並木通東4丁目4番地 TEL01558-2-2730
士幌消防署	〒080-1219 河東郡士幌町字士幌西2線161番地 TEL01564-5-2323	幕別消防署	〒089-0604 中川郡幕別町錦町90番地 TEL0155-54-2434
上士幌消防署	〒080-1408 河東郡上士幌町字上士幌東3線240番地 TEL01564-2-2519	池田消防署	〒083-0022 中川郡池田町字西2条11丁目1番地の12 TEL015-572-3119
鹿追消防署	〒081-0213 河東郡鹿追町西町3丁目10番地 TEL0156-66-2201	豊頃消防署	〒089-5312 中川郡豊頃町茂岩本町116番地 TEL015-574-2310
新得消防署	〒081-0014 上川郡新得町4条南3丁目1番地 TEL0156-64-5103	本別消防署	〒089-3334 中川郡本別町北2丁目4番地1 TEL0156-22-2007
清水消防署	〒089-0114 上川郡清水町南6条4丁目1番地2 TEL0156-62-2519	足寄消防署	〒089-3701 足寄郡足寄町北1条4丁目52番地 TEL0156-25-2619
芽室消防署	〒082-0012 河西郡芽室町東2条3丁目1番地 TEL0155-62-2821	陸別消防署	〒089-4316 足寄郡陸別町字陸別原野分線8の55 TEL0156-27-2524
中札内消防署	〒089-1330 河西郡中札内村大通南1丁目12番地 TEL0155-67-2111	浦幌消防署	〒089-5614 十勝郡浦幌町字桜町4番地3 TEL015-576-2419
更別消防署	〒089-1502 河西郡更別村字更別南1線93番地 TEL0155-52-2201		

消 防 年 報

(令和4年版)

発行・編集

〈TEL〉

〈FAX〉

ホームページ

とがち広域消防局総務課

0155-26-0119

0155-26-9120

<http://fire-tokachi.hokkaido.jp/>

発行年月 令和5年8月